

# GUARULHOS/SP

## COVID - 19: Situação Epidemiológica – 23

Atualização: 08 de outubro, 2020, 13 h

### COVID-19: casos confirmados, % de cura, óbitos e letalidade, Guarulhos, 2020

Confirmados	Cura	Óbitos	Letalidade
<b>26.029</b>	<b>92%</b>	<b>1.464</b>	<b>5,62%</b>

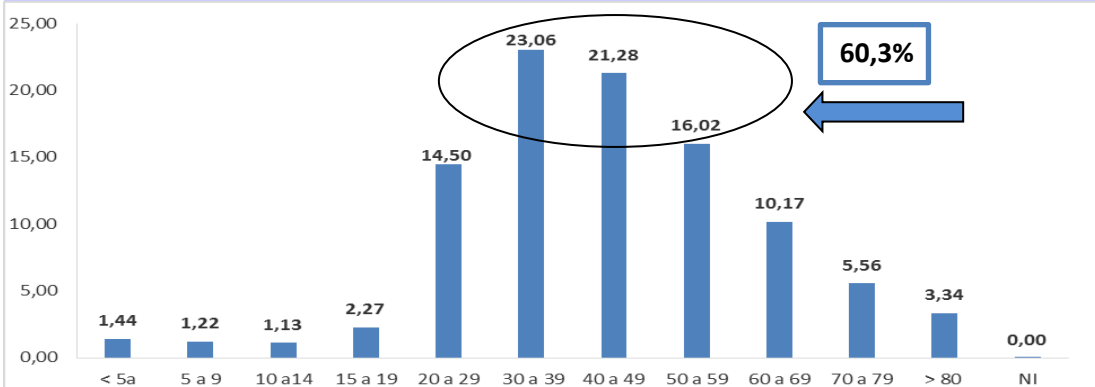
Fonte: SS/DVS/DTECD (Red Cap, E-sus, Sivep),08/10/2020, sujeito à alteração

### COVID - 19: Casos confirmados, % por Região de Saúde, óbitos e letalidade, Guarulhos, 2020

Região	Casos confirmados	% de confirmados por Região	Óbitos	Letalidade
Centro	7535	28,95	419	5,56
Cantareira	6579	25,28	407	6,19
São João	6769	26,01	297	4,39
Pimentas	5056	19,42	341	6,74
NI	90	0,35	0	0,00
<b>Total</b>	<b>26029</b>	<b>100,00</b>	<b>1464</b>	<b>5,62</b>

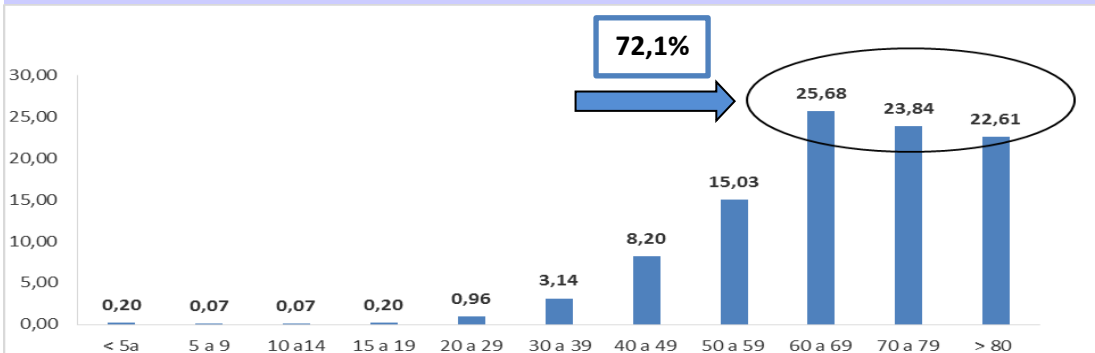
Fonte: SS/DVS/DTECD (Red Cap, E-sus, Sivep),08/10/2020, sujeito à alteração

### COVID 19: Casos confirmados, percentual segundo faixa etária, Guarulhos, 2020



Fonte: SS/DVS/DTECD (Red Cap, E-sus, Sivep),08/10/2020, sujeito à alteração

### COVID 19: Óbitos confirmados, percentual segundo faixa etária, Guarulhos, 2020



Fonte: SS/DVS/DTECD (Sivep), 08/10/2020, sujeito à alteração