

# GUARULHOS/SP

## COVID - 19: Situação Epidemiológica – 27

Atualização: 06 de novembro, 2020, 13 h

### COVID-19: casos confirmados, % de cura, óbitos e letalidade, Guarulhos, 2020

Confirmados	Cura	Óbitos	Letalidade
<b>29.297</b>	<b>93%</b>	<b>1.542</b>	<b>5,26%</b>

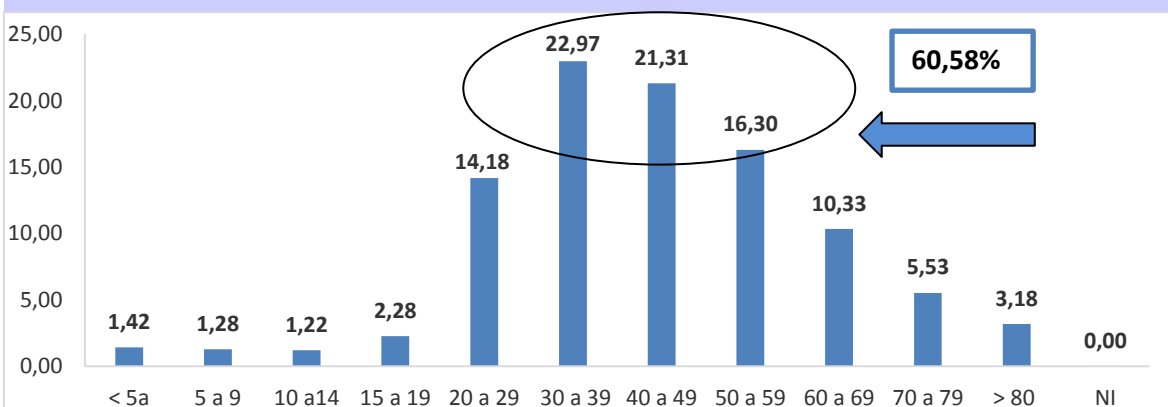
Fonte: SS/DVS/DTECD (Red Cap, E-sus, Sivep), 06/11/2020, sujeito à alteração

### COVID - 19: Casos confirmados, % por Região de Saúde, óbitos e letalidade, Guarulhos, 2020

Região	Casos	% de casos confirmados por	Óbitos	Letalidade
Centro	8821	30,11	445	5,04
Cantareira	7615	25,99	434	5,70
São João	7120	24,30	312	4,38
Pimentas	5646	19,27	351	6,22
NI	95	0,32	0	0,00
<b>Total</b>	<b>29297</b>	<b>100,00</b>	<b>1542</b>	<b>5,26</b>

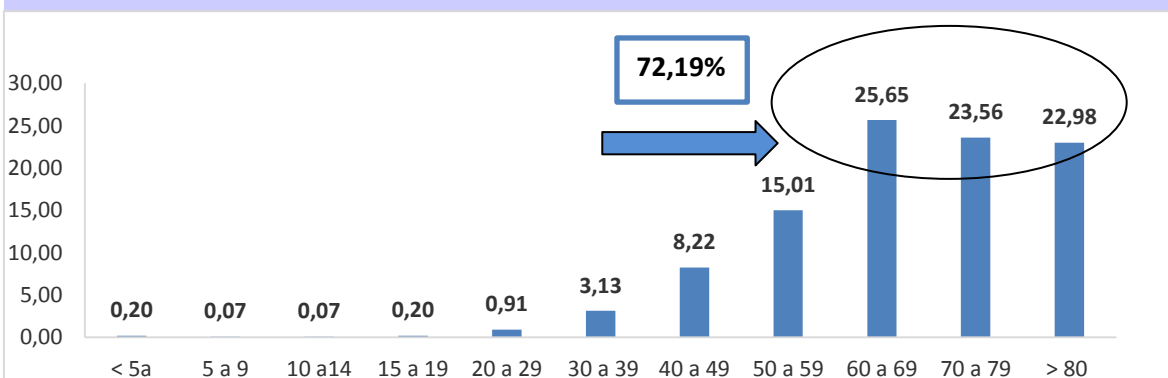
Fonte: SS/DVS/DTECD (Red Cap, E-sus, Sivep), 06/11/2020, sujeito à alteração

### COVID 19: Casos confirmados, percentual segundo faixa etária, Guarulhos, 2020



Fonte: SS/DVS/DTECD (Red Cap, E-sus, Sivep), 06/11/2020, sujeito à alteração

### COVID 19: Óbitos confirmados, percentual segundo faixa etária, Guarulhos, 2020



Fonte: SS/DVS/DTECD (Sivep), 06/11/2020, sujeito à alteração