

COVID - 19: Situação Epidemiológica – 28

Atualização: 13 de novembro, 2020, 13 h

COVID-19: casos confirmados, % de cura, óbitos e letalidade, Guarulhos, 2020

Confirmados	Cura	Óbitos	Letalidade
30.019	93%	1.554	5,18%

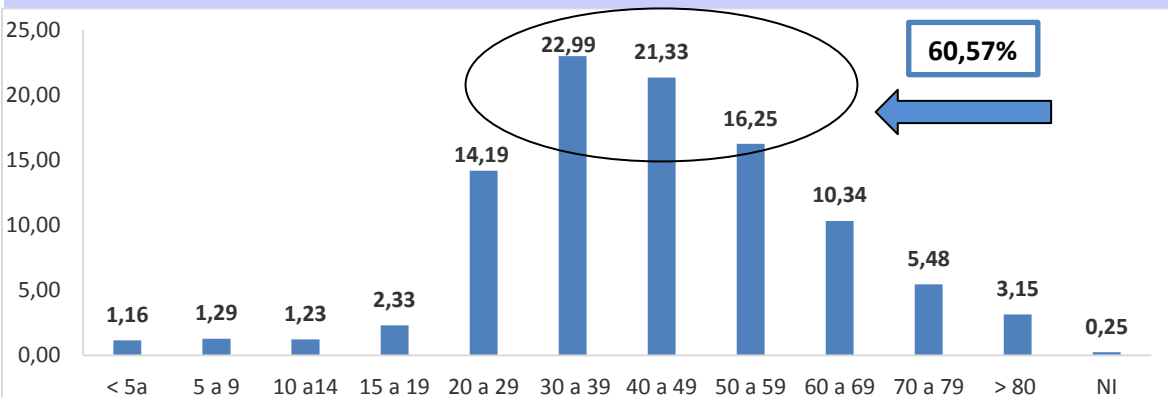
Fonte: SS/DVS/DTECD (Red Cap, E-sus, Sivep), 13/11/2020, sujeito à alteração

COVID - 19: Casos confirmados, % por Região de Saúde, óbitos e letalidade, Guarulhos, 2020

Região	Casos	% de casos confirmados por	Óbitos	Letalidade
Centro	9028	30,07	452	5,01
Cantareira	7687	25,61	437	5,68
São João	7477	24,91	312	4,17
Pimentas	5723	19,06	353	6,17
NI	104	0,35	0	0,00
Total	30019	100,00	1554	5,18

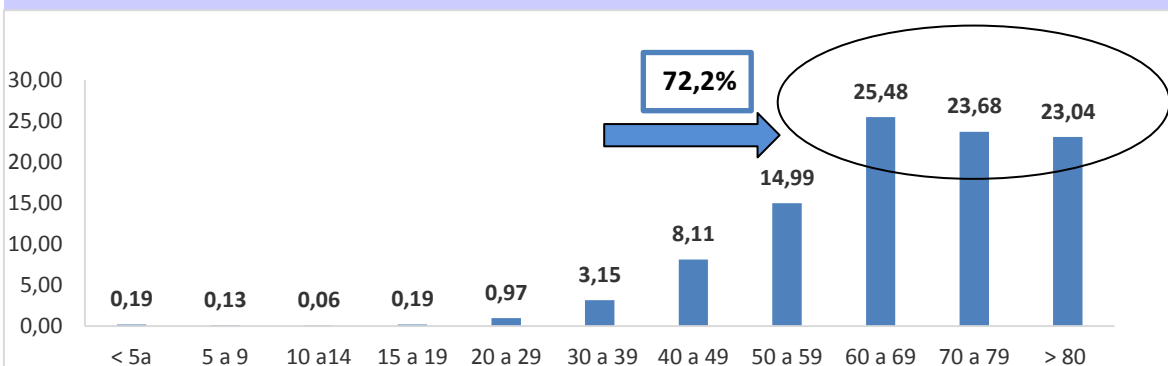
Fonte: SS/DVS/DTECD (Red Cap, E-sus, Sivep), 13/11/2020, sujeito à alteração

COVID 19: Casos confirmados, percentual segundo faixa etária, Guarulhos, 2020



Fonte: SS/DVS/DTECD (Red Cap, E-sus, Sivep), 13/11/2020, sujeito à alteração

COVID 19: Óbitos confirmados, percentual segundo faixa etária, Guarulhos, 2020



Fonte: SS/DVS/DTECD (Sivep), 13/11/2020, sujeito à alteração