

GUARULHOS/SP

COVID - 19: Situação Epidemiológica – 30

Atualização: 27 de novembro, 2020, 13 h

COVID-19: casos confirmados, % de cura, óbitos e letalidade, Guarulhos, 2020

Confirmados	Cura	Óbitos	Letalidade
32.075	93%	1.599	4,99%

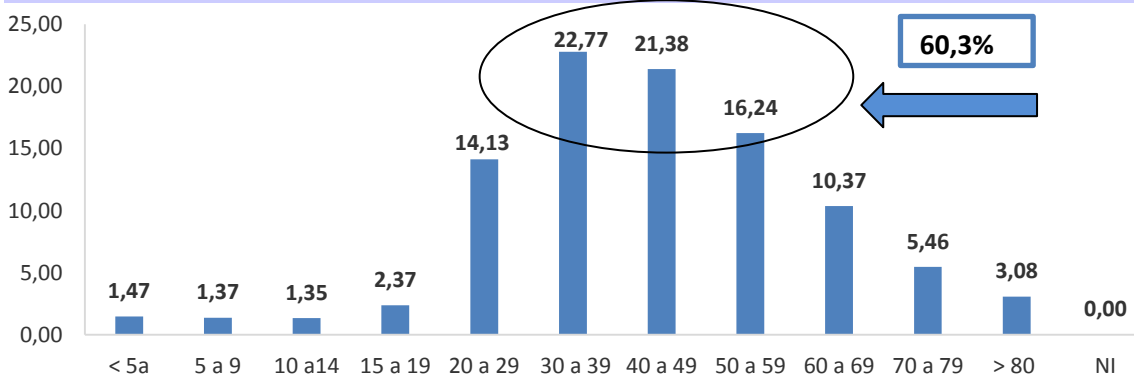
Fonte: SS/DVS/DTECD (Red Cap, E-sus, Sivep), 27/11/2020, sujeito à alteração

COVID - 19: Casos confirmados, % por Região de Saúde, óbitos e letalidade, Guarulhos, 2020

Região	Casos	% de casos confirmados por	Óbitos	Letalidade
Centro	9534	29,72	467	4,90
Cantareira	8149	25,41	448	5,50
São João	7783	24,27	319	4,10
Pimentas	6478	20,20	365	5,63
NI	131	0,41	0	0,00
Total	32075	100,00	1599	4,99

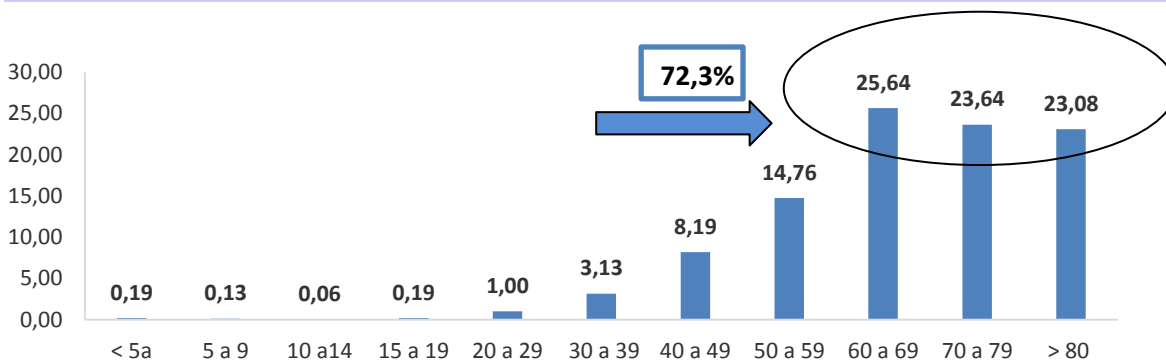
Fonte: SS/DVS/DTECD (Red Cap, E-sus, Sivep), 27/11/2020, sujeito à alteração

COVID 19: Casos confirmados, percentual segundo faixa etária, Guarulhos, 2020



Fonte: SS/DVS/DTECD (Red Cap, E-sus, Sivep), 27/11/2020, sujeito à alteração

COVID 19: Óbitos confirmados, percentual segundo faixa etária, Guarulhos, 2020



Fonte: SS/DVS/DTECD (Sivep), 27/11/2020, sujeito à alteração