

GUARULHOS/SP

COVID - 19: Situação Epidemiológica – 31

Atualização: 04 de dezembro, 2020, 13 h

COVID-19: casos confirmados, % de cura, óbitos e letalidade, Guarulhos, 2020

Confirmados	Cura	Óbitos	Letalidade
32.839	93%	1.616	4,92%

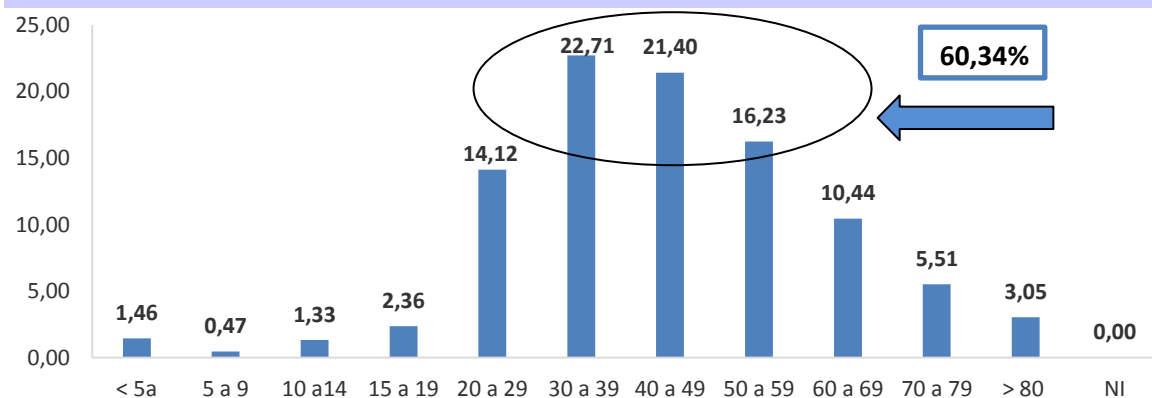
Fonte: SS/DVS/DTECD (Red Cap, E-sus, Sivep), 04/12/2020, sujeito à alteração

COVID - 19: Casos confirmados, % por Região de Saúde, óbitos e letalidade, Guarulhos, 2020

Região	Casos	% de casos confirmados por	Óbitos	Letalidade
Centro	9743	29,67	472	4,84
Cantareira	8338	25,39	453	5,43
São João	7908	24,08	320	4,05
Pimentas	6709	20,43	371	5,53
NI	141	0,43	0	0,00
Total	32839	100,00	1616	4,92

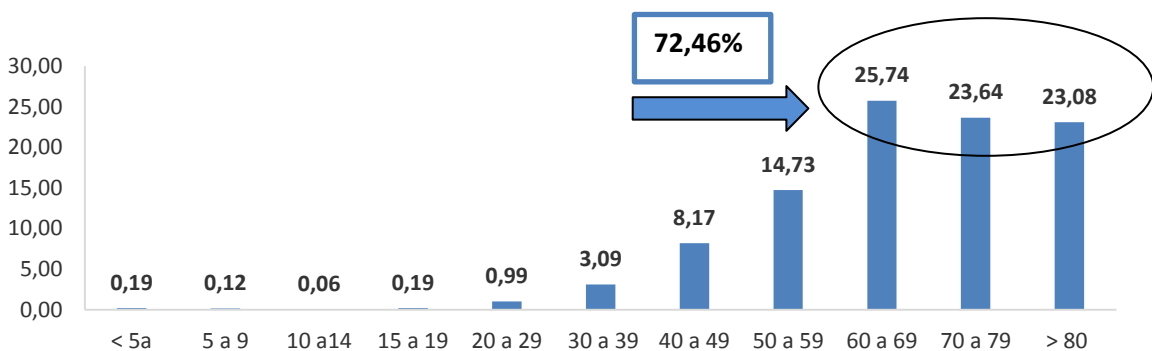
Fonte: SS/DVS/DTECD (Red Cap, E-sus, Sivep), 04/12/2020, sujeito à alteração

COVID 19: Casos confirmados, percentual segundo faixa etária, Guarulhos, 2020



Fonte: SS/DVS/DTECD (Red Cap, E-sus, Sivep), 04/12/2020, sujeito à alteração

COVID 19: Óbitos confirmados, percentual segundo faixa etária, Guarulhos, 2020



Fonte: SS/DVS/DTECD (Sivep), 04/12/2020, sujeito à alteração