

# GUARULHOS/SP

## COVID - 19: Situação Epidemiológica – 34

Atualização: 23 de dezembro, 2020, 10 h

COVID-19: casos confirmados, % de cura, óbitos e letalidade, Guarulhos, 2020

Confirmados	Cura	Óbitos	Letalidade
34.675	94%	1.680	4,84%

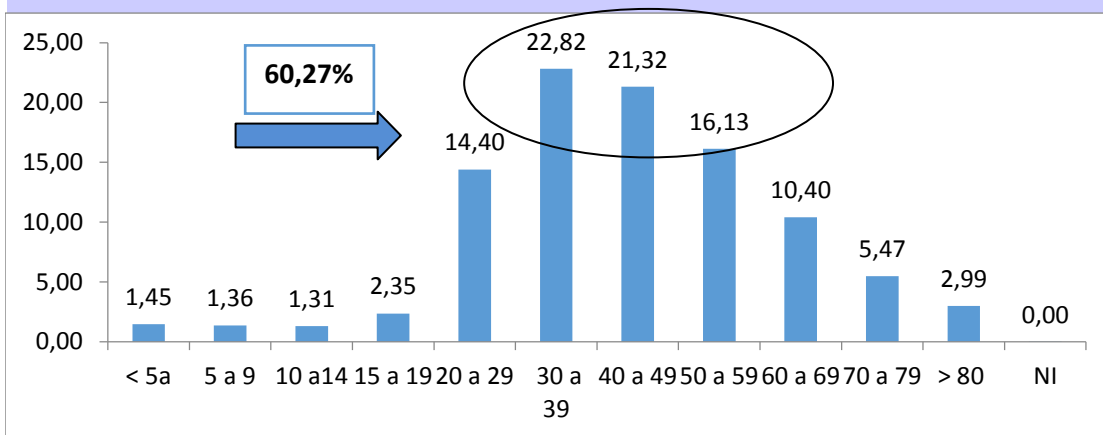
Fonte: SS/DVS/DTECD (Red Cap, E-sus, Sivep), 23/12/2020, sujeito à alteração

### COVID - 19: Casos confirmados, % por Região de Saúde, óbitos e letalidade, Guarulhos, 2020

Região	Casos	% de casos confirmados por	Óbitos	Letalidade
Centro	10245	29,55	490	4,78
Cantareira	8740	25,21	479	5,48
São João	8631	24,89	334	3,87
Pimentas	6976	20,12	377	5,40
NI	83	0,24	0	0,00
<b>Total</b>	<b>34675</b>	<b>100,00</b>	<b>1680</b>	<b>4,84</b>

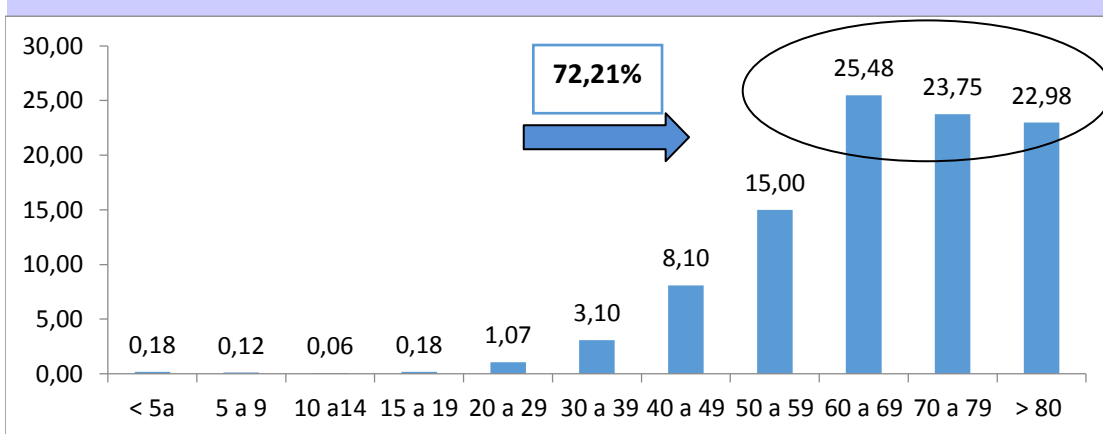
Fonte: SS/DVS/DTECD (Red Cap, E-sus, Sivep), 23/12/2020, sujeito à alteração

### COVID 19: Casos confirmados, percentual segundo faixa etária, Guarulhos, 2020



Fonte: SS/DVS/DTECD (Red Cap, E-sus, Sivep), 23/12/2020, sujeito à alteração

### COVID 19: Óbitos confirmados, percentual segundo faixa etária, Guarulhos, 2020



Fonte: SS/DVS/DTECD (Sivep), 23/12/2020, sujeito à alteração