

GUARULHOS/SP

COVID - 19: Situação Epidemiológica – 35

Atualização: 15 de janeiro, 2021, 13 h

COVID-19: casos confirmados, % de cura, óbitos e letalidade, Guarulhos, 2020 e 2021

Confirmados	Cura	Óbitos	Letalidade
38.374	93,87%	1.758	4,58%

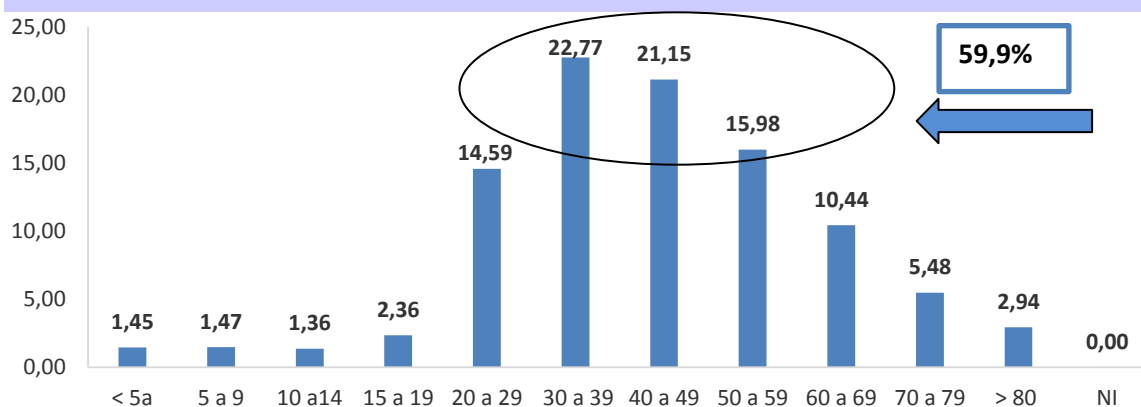
Fonte: SS/DVS/DTECD (Red Cap, E-sus, Sivep), 15/01/2021, sujeito à alteração

COVID - 19: Casos confirmados, % por Região de Saúde, óbitos e letalidade, Guarulhos, 2020

Região	Casos	% de casos confirmados por	Óbitos	Letalidade
Centro	11439	29,81	520	4,55
Cantareira	9673	25,21	503	5,20
São João	9438	24,59	343	3,63
Pimentas	7564	19,71	392	5,18
NI	260	0,68	0	0,00
Total	38374	100,00	1758	4,58

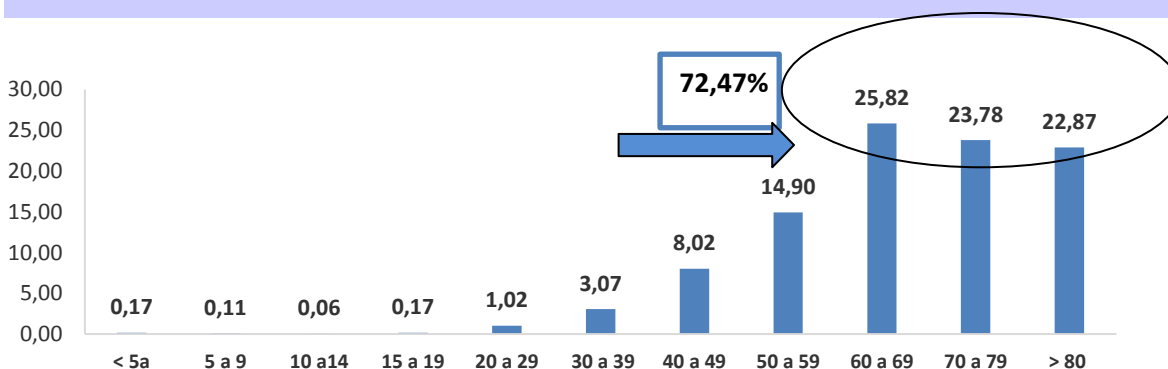
Fonte: SS/DVS/DTECD (Red Cap, E-sus, Sivep), 15/01/2021, sujeito à alteração

COVID 19: Casos confirmados, percentual segundo faixa etária, Guarulhos, 2020



Fonte: SS/DVS/DTECD (Red Cap, E-sus, Sivep), 15/01/2021, sujeito à alteração

COVID 19: Óbitos confirmados, percentual segundo faixa etária, Guarulhos, 2020



Fonte: SS/DVS/DTECD (Sivep), 15/01/2021, sujeito à alteração