

# GUARULHOS/SP

## COVID - 19: Situação Epidemiológica – 38

Atualização: 22 de janeiro, 2021, 13 h

COVID-19: casos confirmados, % de cura, óbitos e letalidade, Guarulhos, 2020/2021

| Confirmados | Cura  | Óbitos | Letalidade |
|-------------|-------|--------|------------|
| 39.438      | 93,83 | 1.805  | 4,58%      |

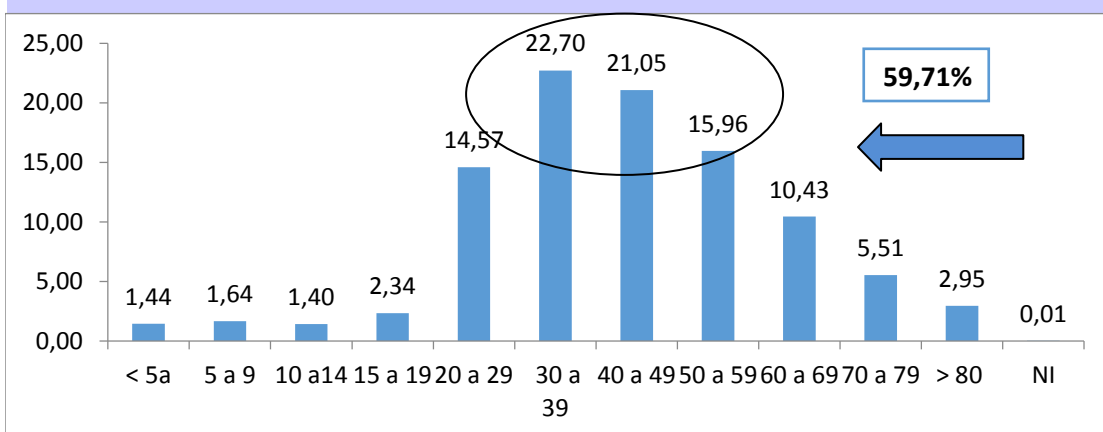
Fonte: SS/DVS/DTECD (Red Cap, E-sus, Sivep), 01/01/2021 a 22/01/2021, sujeito à alteração

### COVID - 19: Casos confirmados, % por Região de Saúde, óbitos e letalidade, Guarulhos, 2021

| Região       | Casos        | % de casos confirmados por | Óbitos      | Letalidade  |
|--------------|--------------|----------------------------|-------------|-------------|
| Centro       | 11741        | 29,77                      | 535         | 4,56        |
| Cantareira   | 10069        | 25,53                      | 520         | 5,16        |
| São João     | 9623         | 24,40                      | 350         | 3,64        |
| Pimentas     | 7798         | 19,77                      | 400         | 5,13        |
| NI           | 207          | 0,52                       | 0           | 0,00        |
| <b>Total</b> | <b>39438</b> | <b>100,00</b>              | <b>1805</b> | <b>4,58</b> |

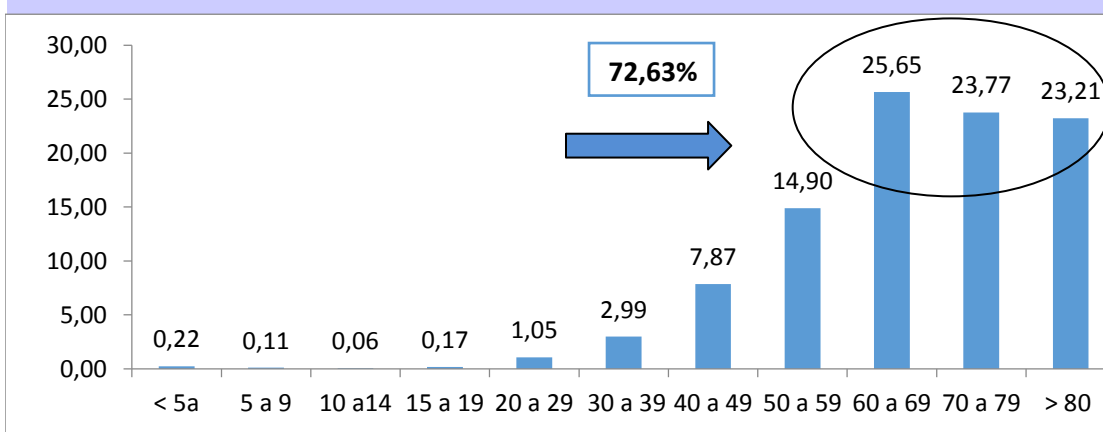
Fonte: SS/DVS/DTECD (Red Cap, E-sus, Sivep), 22/01/2020, sujeito à alteração

### COVID 19: Casos confirmados, percentual segundo faixa etária, Guarulhos, 2020/2021



Fonte: SS/DVS/DTECD (Red Cap, E-sus, Sivep), 22/01/2020, sujeito à alteração

### COVID 19: Óbitos confirmados, percentual segundo faixa etária, Guarulhos, 2020/2021



Fonte: SS/DVS/DTECD (Sivep), 22/01/2020, sujeito à alteração