

GUARULHOS/SP

COVID - 19: Situação Epidemiológica – 39

Atualização: 29/01/2021, 13 h

COVID-19: casos confirmados, % de cura, óbitos e letalidade, Guarulhos, 2020 e 2021

Confirmados	Cura	Óbitos	Letalidade
43.121	94,21%	1.859	4,31%

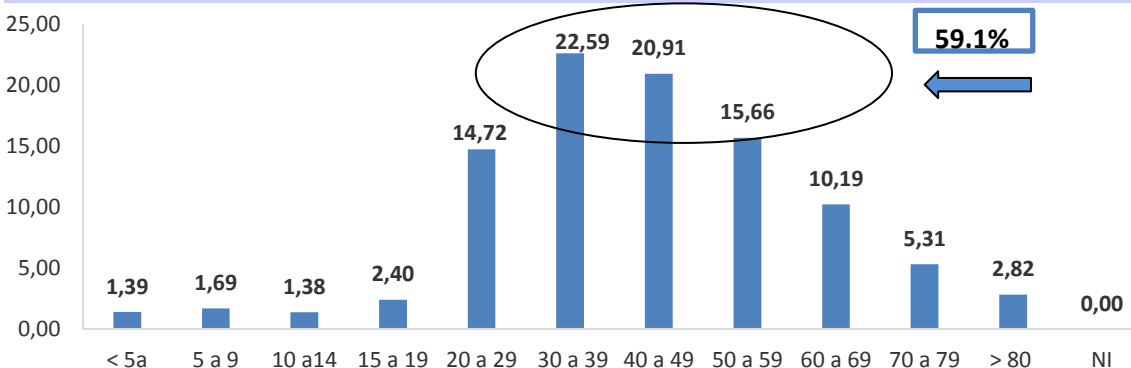
Fonte: SS/DVS/DTECD (Red Cap, E-sus, Sivep), 29/01/2021, sujeito à alteração

COVID - 19: Casos confirmados, % por Região de Saúde, óbitos e letalidade, Guarulhos, 2020

Região	Casos	% de casos confirmados por	Óbitos	Letalidade
Centro	13373	31,31	556	4,00
Cantareira	10728	25,10	540	4,85
São João	9939	23,22	356	3,53
Pimentas	8283	19,20	407	4,88
NI	798	1,16	0	0,00
Total	43121	100,00	1859	4,23

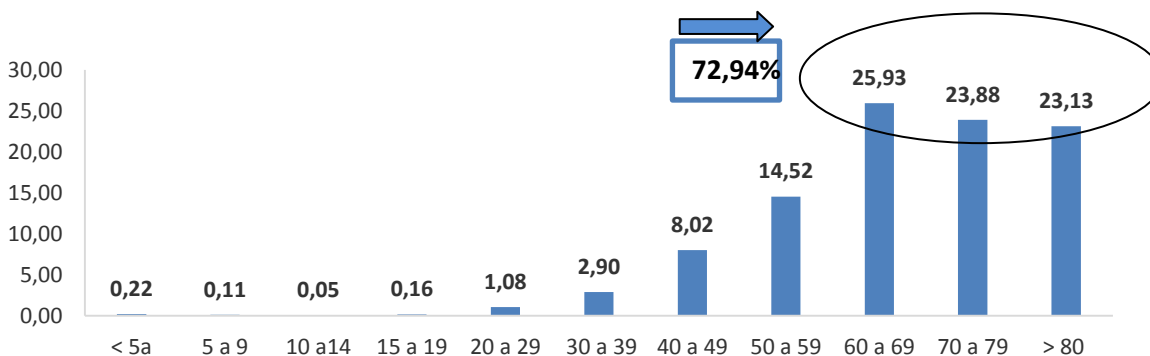
Fonte: SS/DVS/DTECD (Red Cap, E-sus, Sivep), 29/01/2021, sujeito à alteração

COVID 19: Casos confirmados, percentual segundo faixa etária, Guarulhos, 2020



Fonte: SS/DVS/DTECD (Red Cap, E-sus, Sivep), 29/01/2021, sujeito à alteração

COVID 19: Óbitos confirmados, percentual segundo faixa etária, Guarulhos, 2020



Fonte: SS/DVS/DTECD (Sivep), 29/01/2021, sujeito à alteração