

GUARULHOS/SP

COVID - 19: Situação Epidemiológica – Boletim 41

Atualização: 12, fevereiro, 2021, 13 h

COVID-19: casos confirmados, % de cura, óbitos e letalidade, Guarulhos, 2020

Confirmados	Cura	Óbitos	Letalidade
44.302	94%	1.955	4,41%

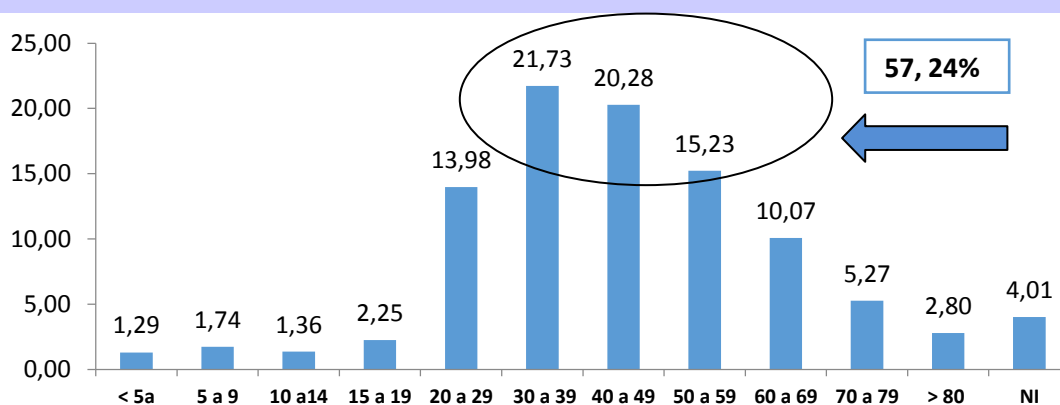
Fonte: SS/DVS/DTECD (Red Cap, E-sus, Sivep), 12/02/2021, sujeito à alteração

COVID - 19: Casos confirmados, % por Região de Saúde, óbitos e letalidade, Guarulhos, 2020

Região	Casos	% de casos confirmados por	Óbitos	Letalidade
Centro	13224	29,85	572	4,33
Cantareira	10908	24,62	581	5,33
São João	10102	22,80	368	3,64
Pimentas	9447	21,32	433	4,58
NI	621	1,40	1	0,16
Total	44302	100,00	1955	4,41

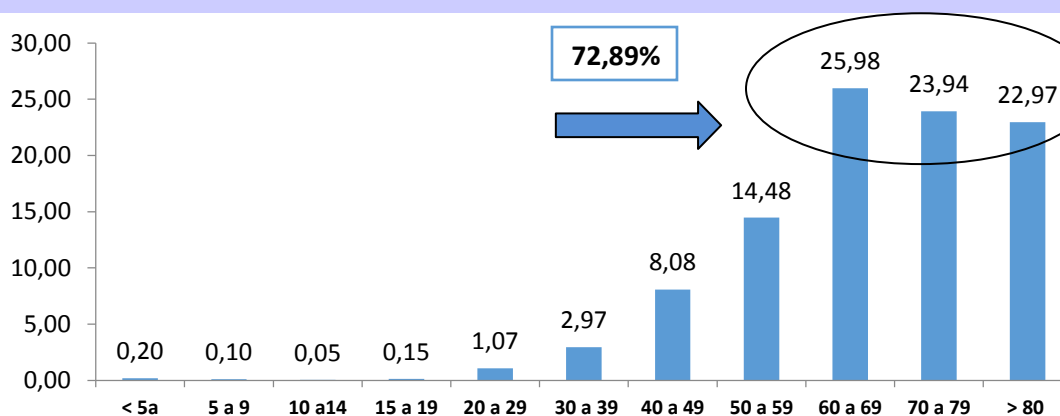
Fonte: SS/DVS/DTECD (Red Cap, E-sus, Sivep), 12/02/2021, sujeito à alteração

COVID 19: Casos confirmados, percentual segundo faixa etária, Guarulhos, 2020



Fonte: SS/DVS/DTECD (Red Cap, E-sus, Sivep), 12/12/2021, sujeito à alteração

COVID 19: Óbitos confirmados, percentual segundo faixa etária, Guarulhos, 2020



Fonte: SS/DVS/DTECD (Sivep), 12/02/2021, sujeito à alteração