

GUARULHOS/SP

COVID - 19: Situação Epidemiológica – Boletim 42

Atualização: 19 de fevereiro, 2021, 13 h

COVID-19: casos confirmados, % de cura, óbitos e letalidade, Guarulhos, 2020

Confirmados	Cura	Óbitos	Letalidade
45.821	94%	2.015	4,40%

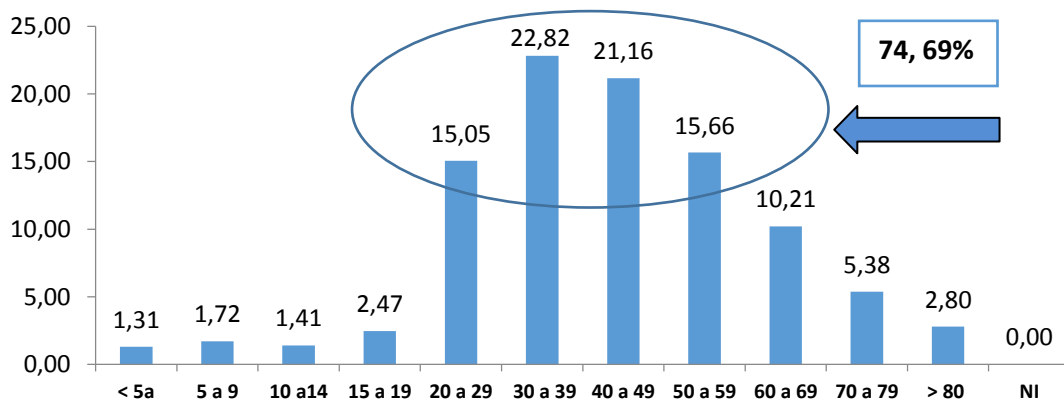
Fonte: SS/DVS/DTECD (Red Cap, E-sus, Sivep), 19/02/2021, sujeito à alteração

COVID - 19: Casos confirmados, % por Região de Saúde, óbitos e letalidade, Guarulhos, 2020

Região	Casos	% de casos confirmados por	Óbitos	Letalidade
Centro	14213	31,02	594	4,18
Cantareira	11199	24,44	589	5,26
São João	10363	22,62	390	3,76
Pimentas	9483	20,70	442	4,66
NI	563	1,23	0	0,00
Total	45821	100,00	2015	4,40

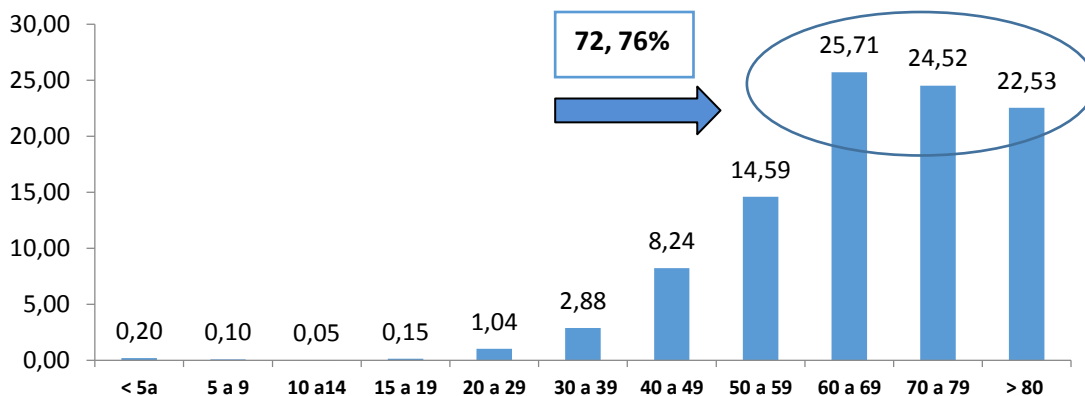
Fonte: SS/DVS/DTECD (Red Cap, E-sus, Sivep), 19/02/2021, sujeito à alteração

COVID 19: Casos confirmados, percentual segundo faixa etária, Guarulhos, 2020



Fonte: SS/DVS/DTECD (Red Cap, E-sus, Sivep), 19/02/2021, sujeito à alteração

COVID 19: Óbitos confirmados, percentual segundo faixa etária, Guarulhos, 2020



Fonte: SS/DVS/DTECD (Sivep), 19/02/2021, sujeito à alteração