

# GUARULHOS/SP

## COVID - 19: Situação Epidemiológica – 49

Atualização: 09/04/2021, 2021, 13 h

### COVID-19: casos confirmados, % de cura, óbitos e letalidade, Guarulhos, 2020 e 2021

Confirmados	Cura	Óbitos	Letalidade
<b>55.812</b>	<b>93,14%</b>	<b>2.891</b>	<b>5,18%</b>

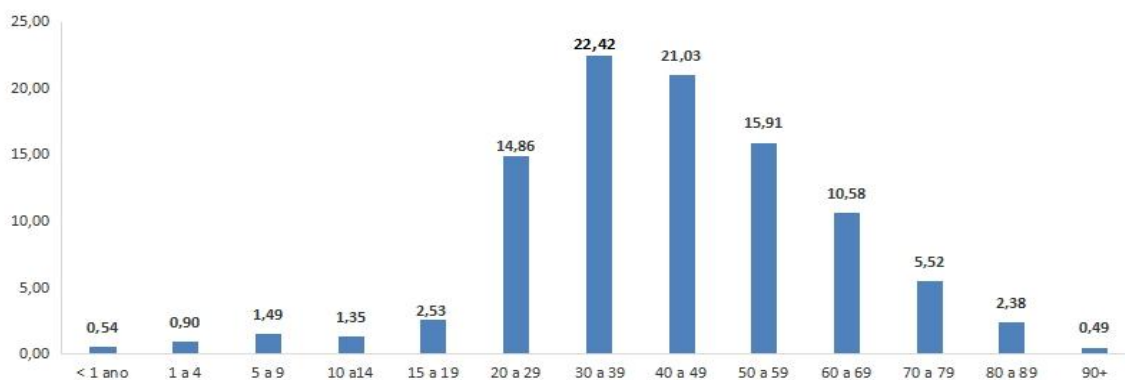
Fonte: SS/DVS/DTECD (Red Cap, E-sus, Sivep), 09/04/2021, sujeito à alteração

### COVID - 19: Casos confirmados, % por Região de Saúde, óbitos e letalidade, Guarulhos, 2020 e 2021

Região	Casos	% de casos confirmados por	Óbitos	Letalidade
<b>Centro</b>	17683	31,68	897	5,07
<b>Cantareira</b>	13755	24,65	816	5,93
<b>São João</b>	12445	22,30	542	4,36
<b>Pimentas</b>	11694	20,95	636	5,44
<b>NI</b>	235	0,42	0	0,00
<b>Total</b>	55812	100,00	2891	5,18

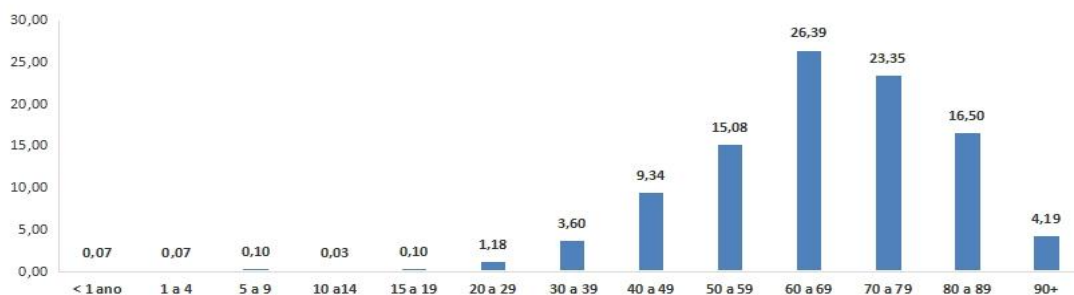
Fonte: SS/DVS/DTECD (Red Cap, E-sus, Sivep), 09/04/2021, sujeito à alteração

### COVID 19: Casos confirmados, percentual segundo faixa etária, Guarulhos, 2020 e 2021



Fonte: SS/DVS/DTECD (Red Cap, E-sus, Sivep), 09/04/2021, sujeito à alteração

### COVID 19: Óbitos confirmados, percentual segundo faixa etária, Guarulhos, 2020 e 2021



Fonte: SS/DVS/DTECD (Sivep), 09/04/2021, sujeito à alteração