

# GUARULHOS/SP

## COVID - 19: Situação Epidemiológica – 52



Atualização: 30/04/2021, 2021, 13 h

**Vacinas Aplicadas: 212.621**

**1ª Dose: 134.180**

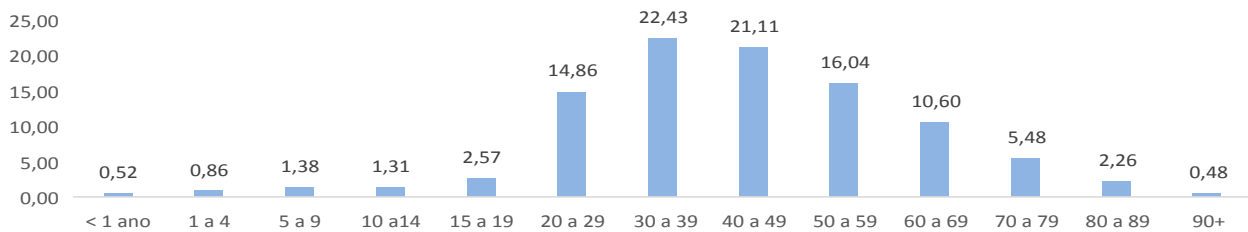
**2ª Dose: 78.441**

**COVID-19: casos confirmados, % de cura, óbitos e letalidade, Guarulhos, 2020 e 2021**

Confirmados	Recuperados	Óbitos	Letalidade
<b>63.021</b>	<b>58.654</b>	<b>3.493</b>	<b>5,54%</b>

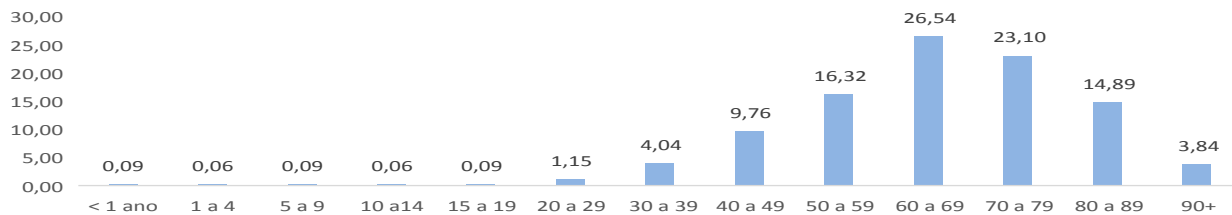
Fonte: SS/DVS/DTECD (Red Cap, E-sus, Sivep), 30/04/2021, sujeito à alteração

COVID 19: Percentual de casos confirmados , por faixa etária, residentes em Guarulhos, 2020 e 2021



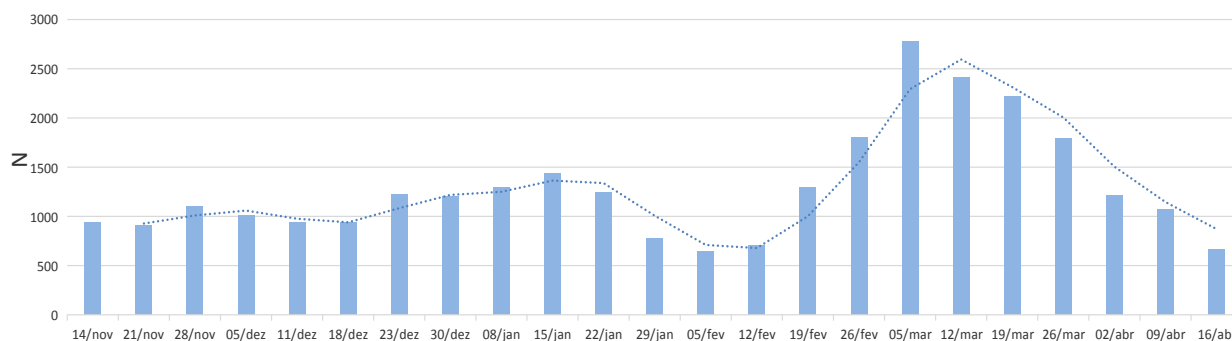
Fonte: SS/DVS/DTECD (Red Cap, E-sus, Sivep), 30/04/2021, sujeito à alteração

COVID 19: Percentual de óbitos confirmados , por faixa etária, residentes em Guarulhos, 2020 e 2021



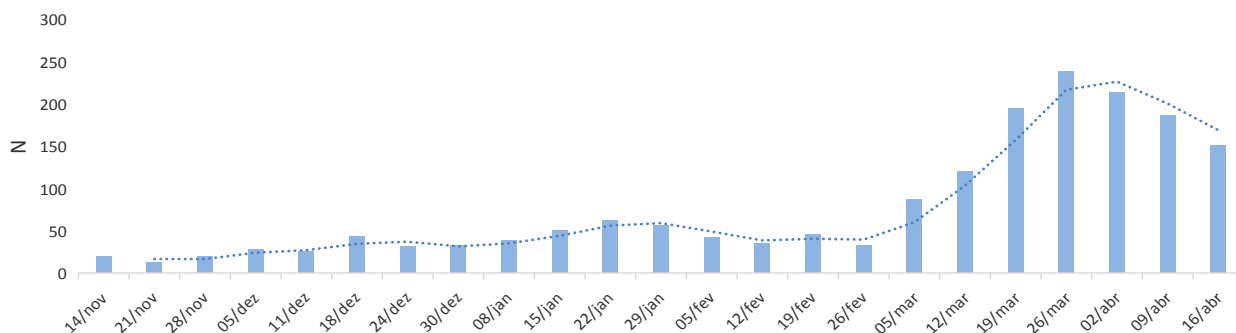
Fonte: SS/DVS/DTECD (Red Cap, E-sus, Sivep), 30/04/2021, sujeito à alteração

**Casos confirmados pelo SARS-CoV-2, por data de primeiros sintomas e média móvel de 7 dias. Guarulhos, 2020 e 2021**



Fonte: SS/DVS/DTECD (Red Cap, E-sus, Sivep), 14/11/2020 a 16/04/2021, sujeito à alteração

**Óbitos confirmados pelo SARS-CoV-2, por data de evolução e média móvel de 7 dias. Guarulhos, 2020 e 2021**



Fonte: SS/DVS/DTECD (Sivep), 14/11/2020 a 16/04/2021, sujeito à alteração