

GUARULHOS/SP

COVID - 19: Situação Epidemiológica – 53



Atualização: 07/05/2021, 2021, 13 h

Vacinas Aplicadas: 235.538

1ª Dose: 146.831

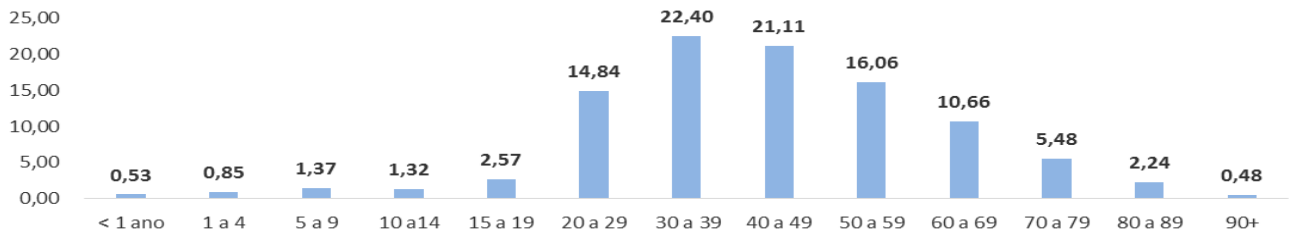
2ª Dose: 88.707

COVID-19: casos confirmados, % de cura, óbitos e letalidade, Guarulhos, 2020 e 2021

Confirmados	Recuperados	Óbitos	Letalidade
64.102	59.621	3.613	5,64%

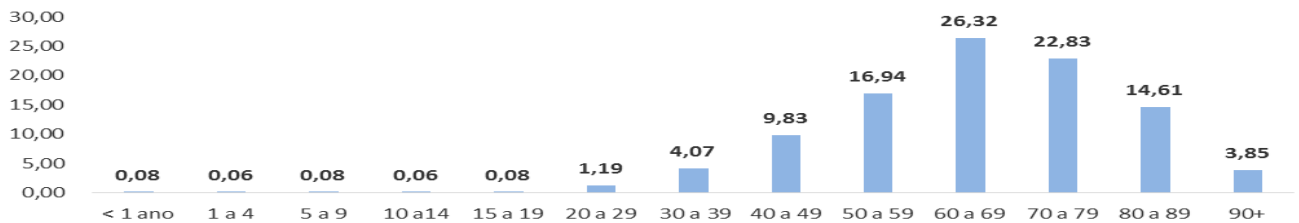
Fonte: SS/DVS/DTECD (Red Cap, E-sus, Sivep), 07/05/2021, sujeito à alteração

COVID 19: Percentual de casos confirmados , por faixa etária, residentes em Guarulhos, 2020 e 2021



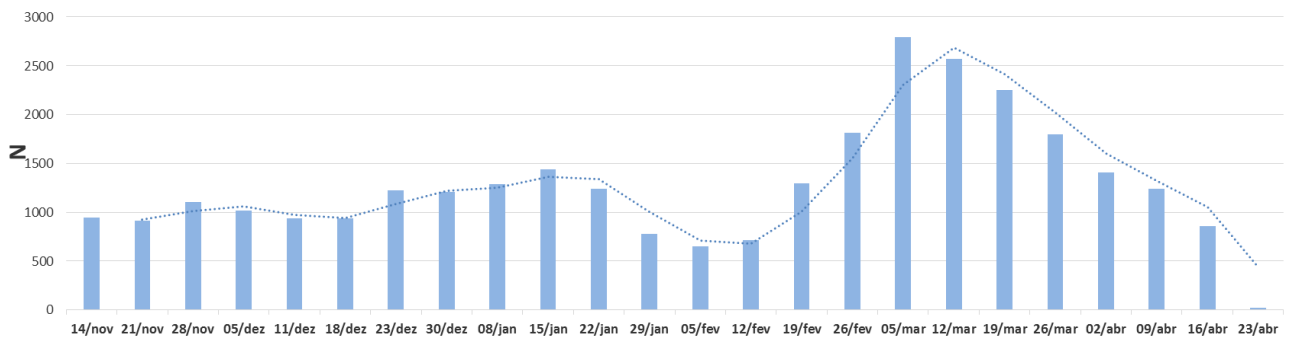
Fonte: SS/DVS/DTECD (Red Cap, E-sus, Sivep), 07/05/2021, sujeito à alteração

COVID 19: Percentual de óbitos confirmados , por faixa etária, residentes em Guarulhos, 2020 e 2021



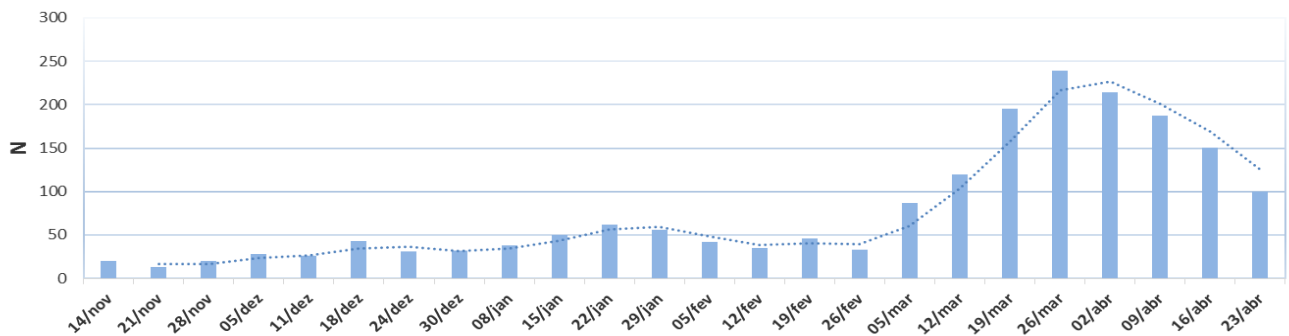
Fonte: SS/DVS/DTECD (Red Cap, E-sus, Sivep), 07/05/2021, sujeito à alteração

Casos confirmados pelo SARS-CoV-2, por data de primeiros sintomas e média móvel de 7 dias. Guarulhos, 2020 e 2021



Fonte: SS/DVS/DTECD (Red Cap, E-sus, Sivep), 14/11/2020 a 07/05/2021, sujeito à alteração

Óbitos confirmados pelo SARS-CoV-2, por data de evolução e média móvel de 7 dias. Guarulhos, 2020 e 2021



Fonte: SS/DVS/DTECD (Sivep), 14/11/2020 a 07/05/2021, sujeito à alteração