

GUARULHOS/SP

COVID - 19: Situação Epidemiológica – 58



Atualização: 11/06/2021, 2021, 13 h

Vacinas Aplicadas: 394.116

1ª Dose: 274.107

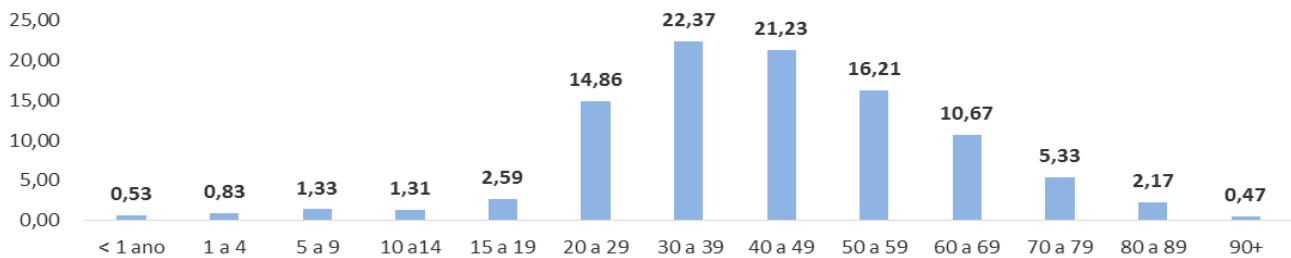
2ª Dose: 120.009

COVID-19: casos confirmados, % de cura, óbitos e letalidade, Guarulhos, 2020 e 2021

Confirmados	Recuperados	Óbitos	Letalidade
70.251	65.165	4.078	5,80%

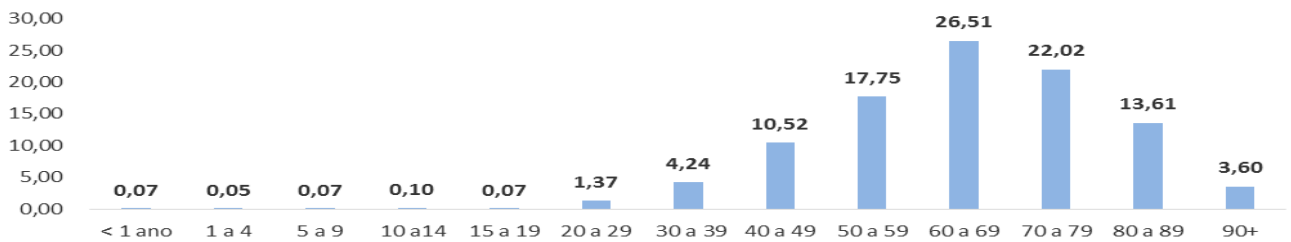
Fonte: SS/DVS/DTECD (Red Cap, E-sus, Sivep), 22/02/2020 a 11/06/2021, sujeito à alteração

COVID 19: Percentual de casos confirmados , por faixa etária, residentes em Guarulhos, 2020 e 2021



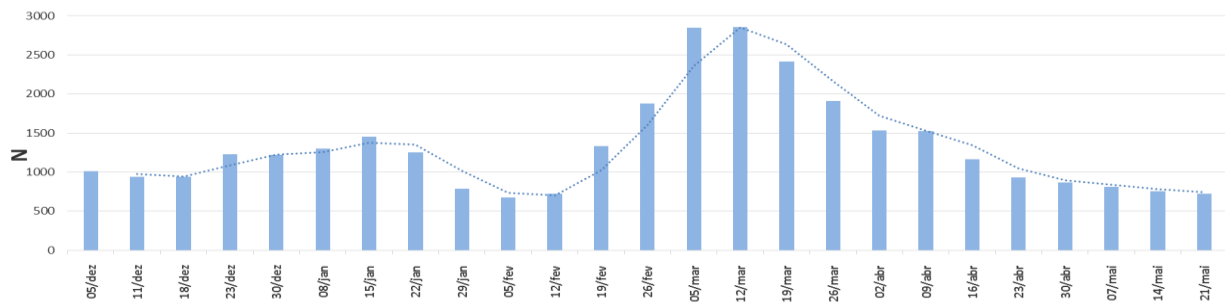
Fonte: SS/DVS/DTECD (Red Cap, E-sus, Sivep), 22/02/2020 a 11/06/2021, sujeito à alteração

COVID 19: Percentual de óbitos confirmados , por faixa etária, residentes em Guarulhos, 2020 e 2021



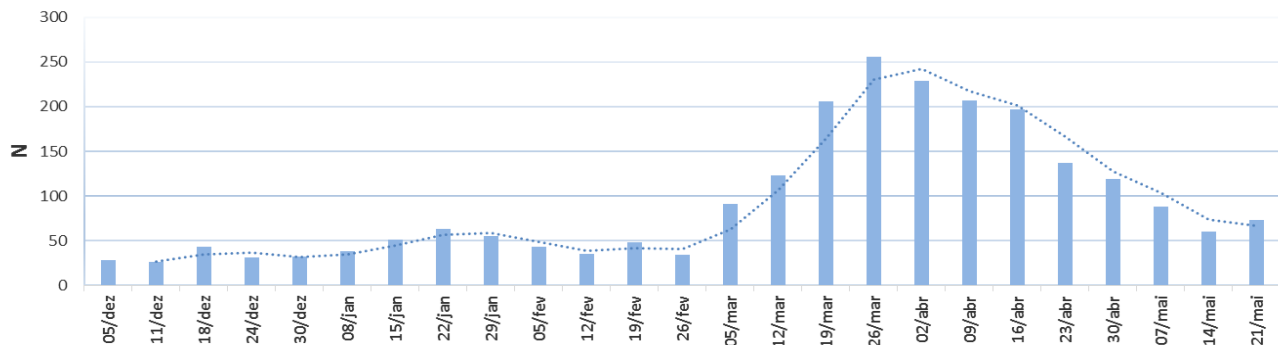
Fonte: SS/DVS/DTECD (Red Cap, E-sus, Sivep), 22/02/2020 a 11/06/2021, sujeito à alteração

Casos confirmados pelo SARS-CoV-2, por data de primeiros sintomas e média móvel de 7 dias. Guarulhos, 2020 e 2021



Fonte: SS/DVS/DTECD (Red Cap, E-sus, Sivep), 05/12/2020 a 21/05/2021, sujeito à alteração

Óbitos confirmados pelo SARS-CoV-2, por data de evolução e média móvel de 7 dias. Guarulhos, 2020 e 2021



Fonte: SS/DVS/DTECD (Sivep), 05/12/2020 a 21/05/2021, sujeito à alteração