

GUARULHOS/SP

COVID - 19: Situação Epidemiológica – 63



Atualização: 16/07/2021, 2021, 13 h

Vacinas Aplicadas: 716.203

Dose única: 27.485

1ª Dose: 561.035

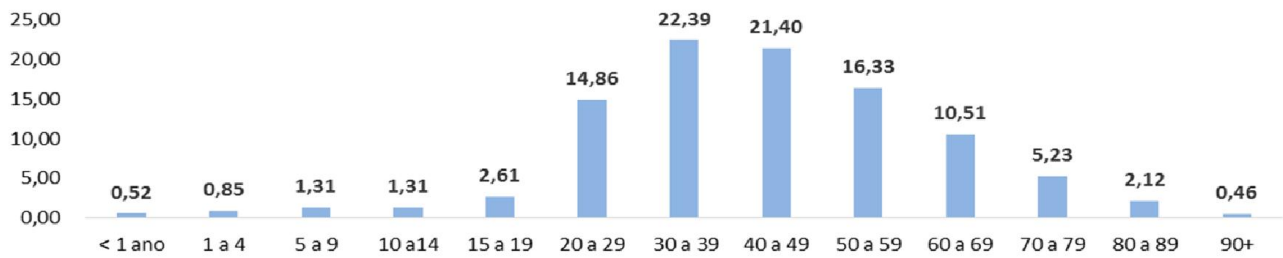
2ª Dose: 127.683

COVID-19: casos confirmados, % de cura, óbitos e letalidade, Guarulhos, 2020 e 2021

Confirmados	Recuperados	Óbitos	Letalidade
74.939	69.473	4.500	6,00%

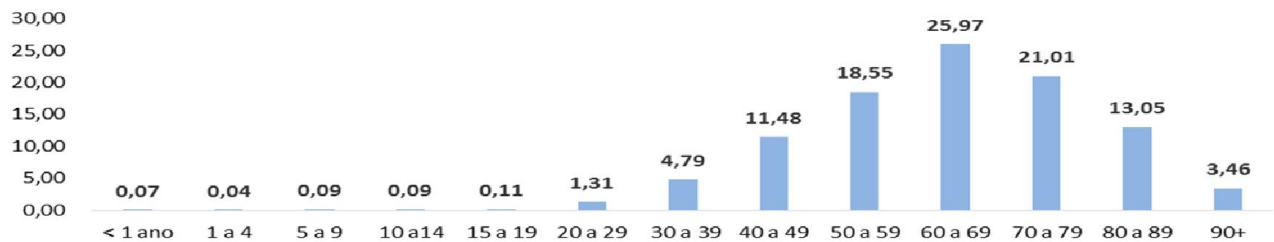
Fonte: SS/DVS/DTECD (Red Cap, E-sus, Sivep), 22/02/2020 a 16/07/2021, sujeito à alteração

COVID 19: Percentual de casos confirmados , por faixa etária, residentes em Guarulhos, 2020 e 2021



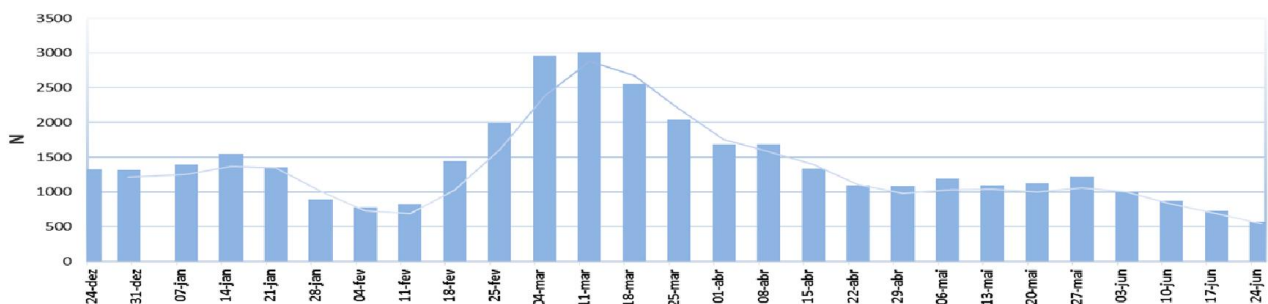
Fonte: SS/DVS/DTECD (Red Cap, E-sus, Sivep), 22/02/2020 a 16/07/2021, sujeito à alteração

COVID 19: Percentual de óbitos confirmados , por faixa etária, residentes em Guarulhos, 2020 e 2021



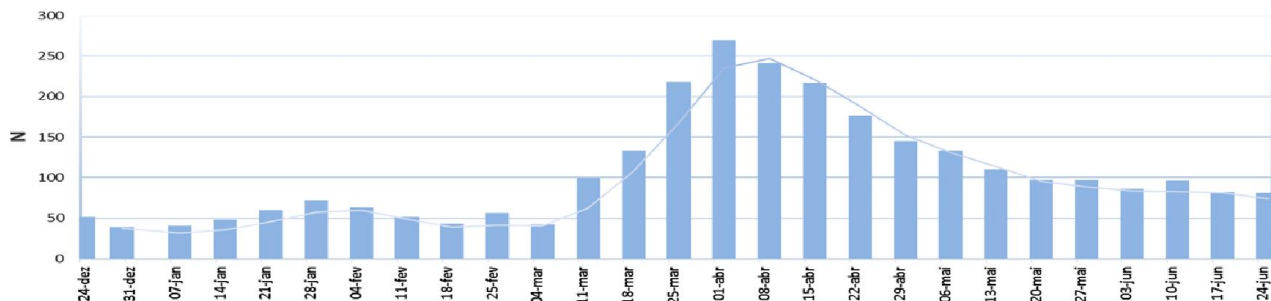
Fonte: SS/DVS/DTECD (Red Cap, E-sus, Sivep), 22/02/2020 a 16/07/2021, sujeito à alteração

Casos confirmados pelo SARS-CoV-2, por data de primeiros sintomas e média móvel de 7 dias. Guarulhos, 2020 e 2021



Fonte: SS/DVS/DTECD (Red Cap, E-sus, Sivep), 24/12/2020 a 24/06/2021, sujeito à alteração

Óbitos confirmados pelo SARS-CoV-2, por data de evolução e média móvel de 7 dias. Guarulhos, 2020 e 2021



Fonte: SS/DVS/DTECD (Red Cap, E-sus, Sivep), 24/12/2020 a 24/06/2021, sujeito à alteração