

# GUARULHOS/SP

## COVID - 19: Situação Epidemiológica – 64



Atualização: 23/07/2021, 2021, 13 h

**Vacinas Aplicadas: 788.403**

**Dose única: 32.843**

**1ª Dose: 615.890**

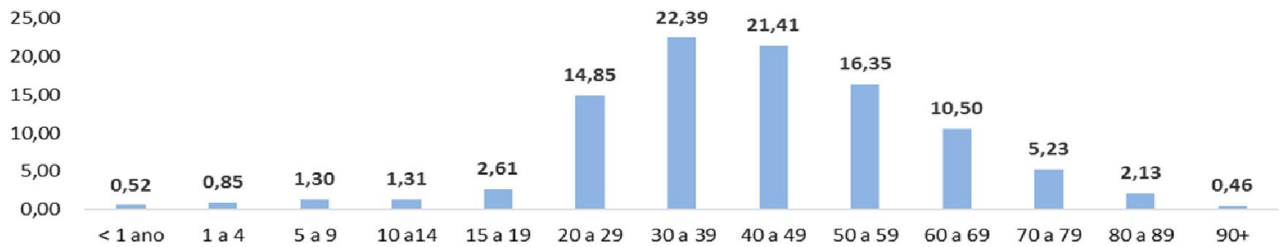
**2ª Dose: 139.670**

**COVID-19: casos confirmados, % de cura, óbitos e letalidade, Guarulhos, 2020 e 2021**

Confirmados	Recuperados	Óbitos	Letalidade
<b>75.730</b>	<b>70.201</b>	<b>4.618</b>	<b>6,10%</b>

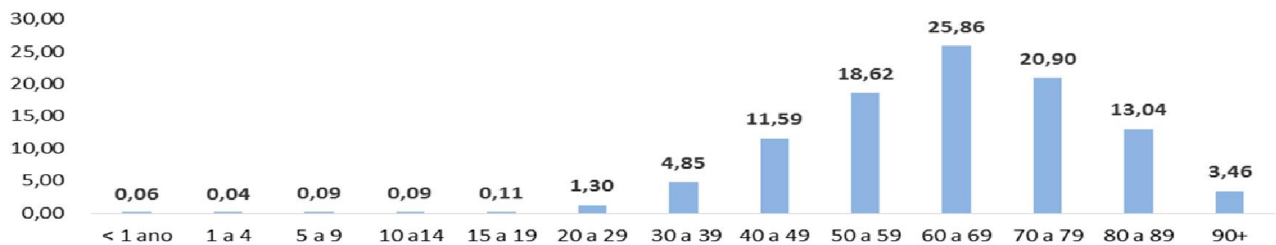
Fonte: SS/DVS/DTECD (Red Cap, E-sus, Sivep), 29/02/2020 a 23/07/2021, sujeito à alteração

**COVID 19: Percentual de casos confirmados , por faixa etária, residentes em Guarulhos, 2020 e 2021**



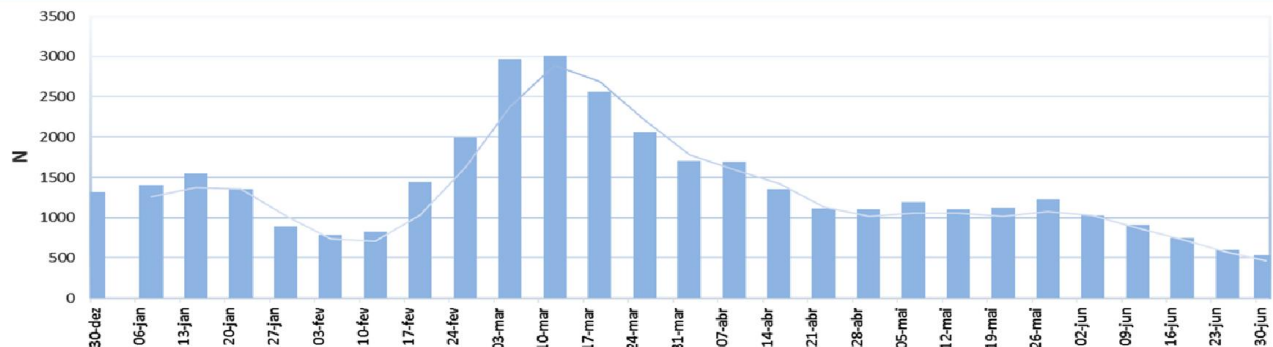
Fonte: SS/DVS/DTECD (Red Cap, E-sus, Sivep), 23/07/2021, sujeito à alteração

**COVID 19: Percentual de óbitos confirmados , por faixa etária, residentes em Guarulhos, 2020 e 2021**



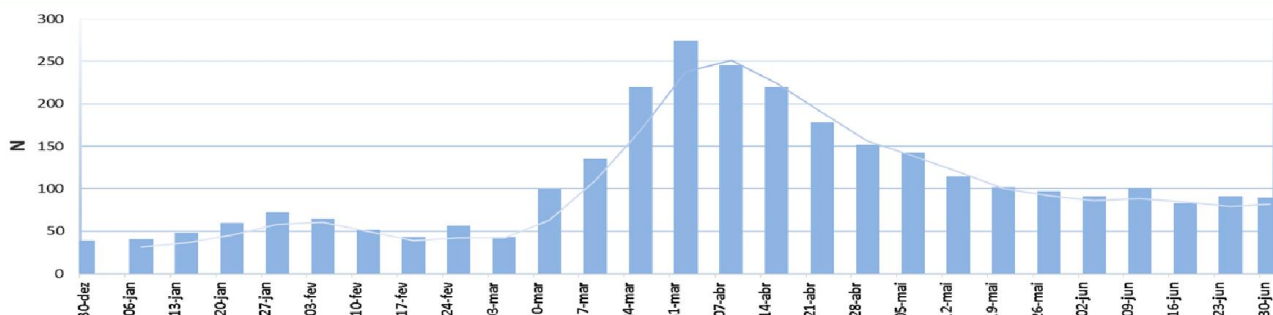
Fonte: SS/DVS/DTECD (Red Cap, E-sus, Sivep), 23/07/2021, sujeito à alteração

**Casos confirmados pelo SARS-CoV-2, por data de primeiros sintomas e média móvel de 7 dias. Guarulhos, 2020 e 2021**



Fonte: SS/DVS/DTECD (Red Cap, E-sus, Sivep), 31/12/2020 a 30/06/2021, sujeito à alteração

**Óbitos confirmados pelo SARS-CoV-2, por data de evolução e média móvel de 7 dias. Guarulhos, 2020 e 2021**



Fonte: SS/DVS/DTECD (Red Cap, E-sus, Sivep), 31/12/2020 a 30/06/2021, sujeito à alteração