

# GUARULHOS/SP

## COVID - 19: Situação Epidemiológica – 65



Atualização: 30/07/2021, 2021, 13 h

**Vacinas Aplicadas: 865.121**  
**Dose única: 34.262**  
**1ª Dose: 673.191**  
**2ª Dose: 157.668**

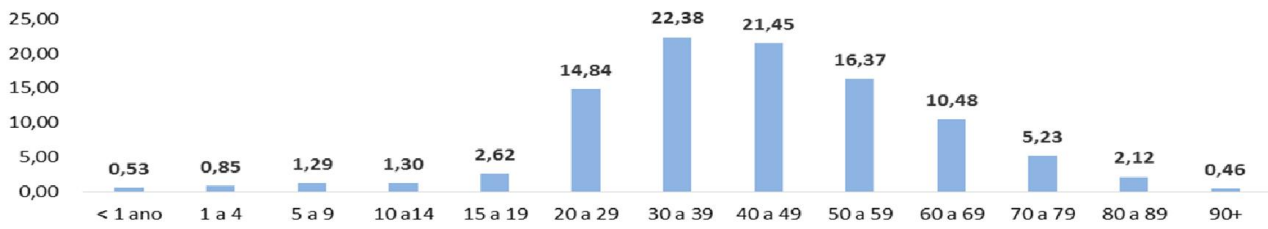
Fonte: <https://vacinaja.sp.gov.br/vacinometro>, 30/07/2021, visualizado as 12h00 - sujeito à alteração

### COVID-19: casos confirmados, % de cura, óbitos e letalidade, Guarulhos, 2020 e 2021

Confirmados	Recuperados	Óbitos	Letalidade
<b>76.638</b>	<b>71.121</b>	<b>4.675</b>	<b>6,10%</b>

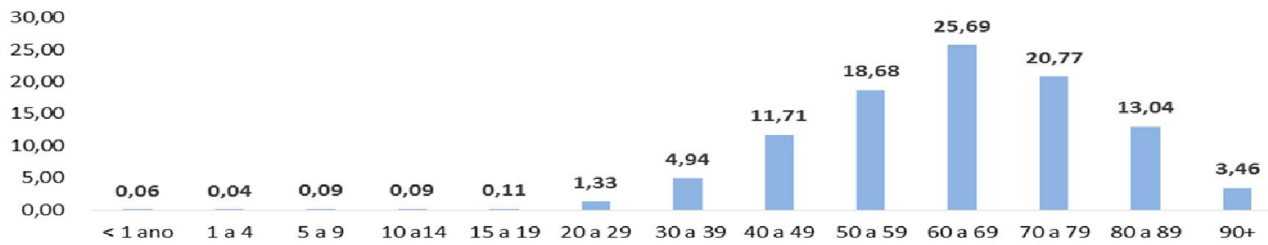
Fonte: SS/DVS/DTECD (Red Cap, E-sus, Sivep), 29/02/2020 a 30/07/2021, sujeito à alteração

### COVID 19: Percentual de casos confirmados , por faixa etária, residentes em Guarulhos, 2020 e 2021



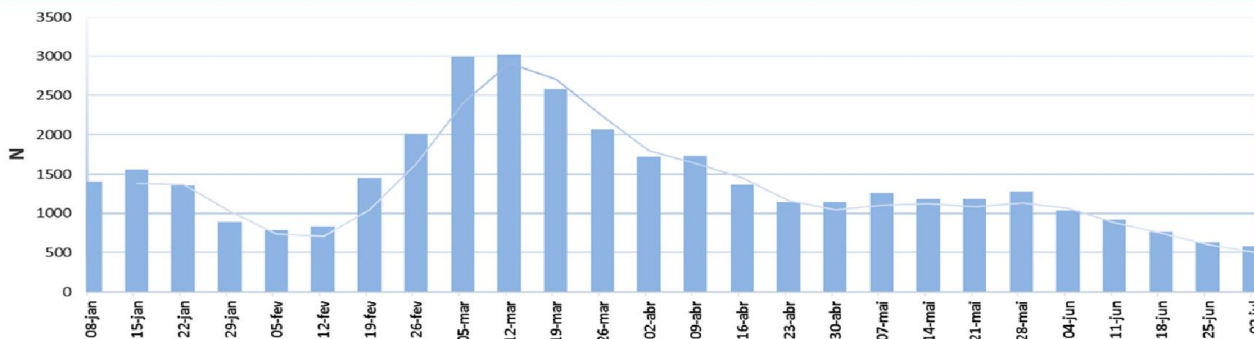
Fonte: SS/DVS/DTECD (Red Cap, E-sus, Sivep), 30/07/2021, sujeito à alteração

### COVID 19: Percentual de óbitos confirmados , por faixa etária, residentes em Guarulhos, 2020 e 2021



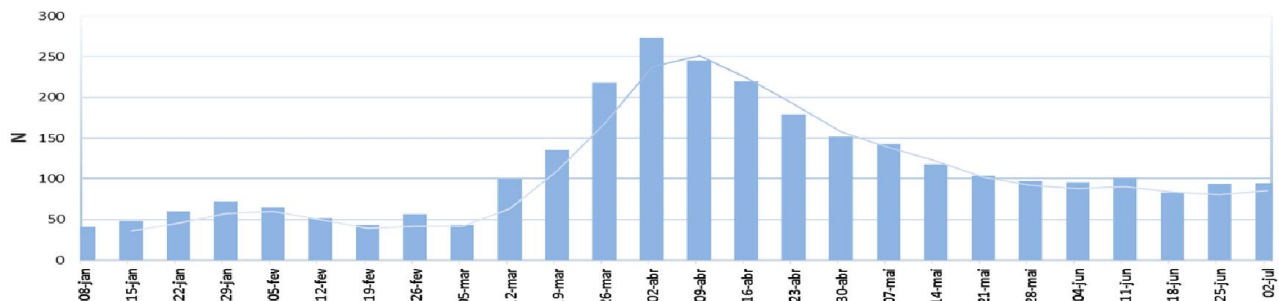
Fonte: SS/DVS/DTECD (Red Cap, E-sus, Sivep), 30/07/2021, sujeito à alteração

### Casos confirmados pelo SARS-CoV-2, por data de primeiros sintomas e média móvel de 7 dias. Guarulhos, 2020 e 2021



Fonte: SS/DVS/DTECD (Red Cap, E-sus, Sivep), 08/01/2021 a 02/07/2021, sujeito à alteração

### Óbitos confirmados pelo SARS-CoV-2, por data de evolução e média móvel de 7 dias. Guarulhos, 2020 e 2021



Fonte: SS/DVS/DTECD (Red Cap, E-sus, Sivep), 08/01/2021 a 02/07/2021, sujeito à alteração