

GUARULHOS/SP

COVID - 19: Situação Epidemiológica – 68



Atualização: 20/08/2021, 2021, 13h

Vacinas Aplicadas: 1.165.046
Dose única: 36.248
1ª Dose: 860.500
2ª Dose: 268.298

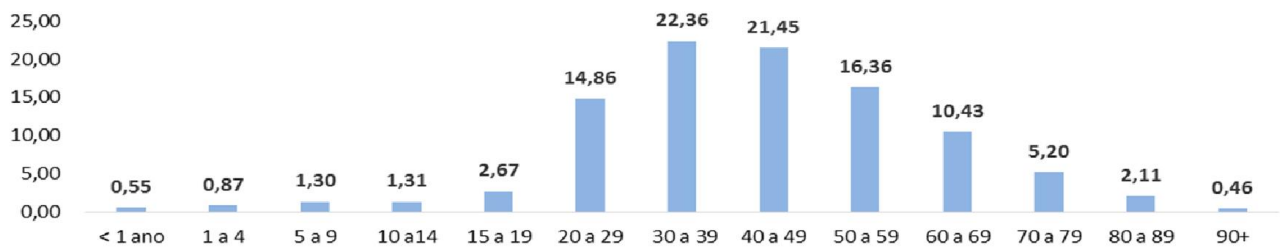
Fonte: <https://vacinaja.sp.gov.br/vacinometro>, 20/08/2021, visualizado as 12h00 - sujeito à alteração

COVID-19: casos confirmados, % de cura, óbitos e letalidade, Guarulhos, 2020 e 2021

Confirmados	Recuperados	Óbitos	Letalidade
78.258	72.755	4.770	6,10%

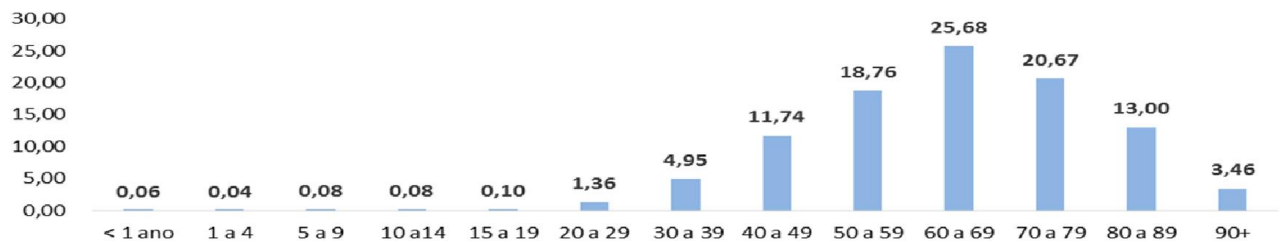
Fonte: SS/DVS/DTECD (Red Cap, E-sus, Sivep), 29/02/2020 a 20/08/2021, sujeito à alteração.

COVID 19: Percentual de casos confirmados , por faixa etária, residentes em Guarulhos, 2020 e 2021



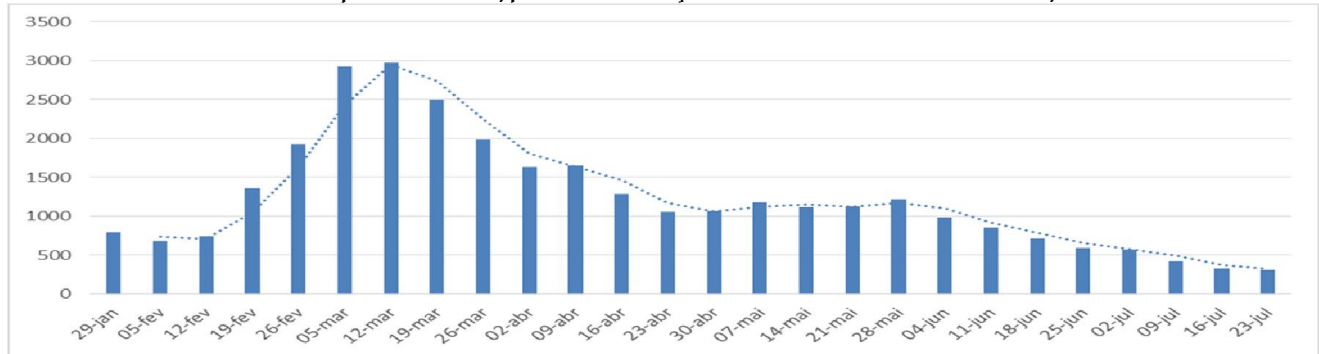
Fonte: SS/DVS/DTECD (Red Cap, E-sus, Sivep), 20/08/2021, sujeito à alteração.

COVID 19: Percentual de óbitos confirmados , por faixa etária, residentes em Guarulhos, 2020 e 2021



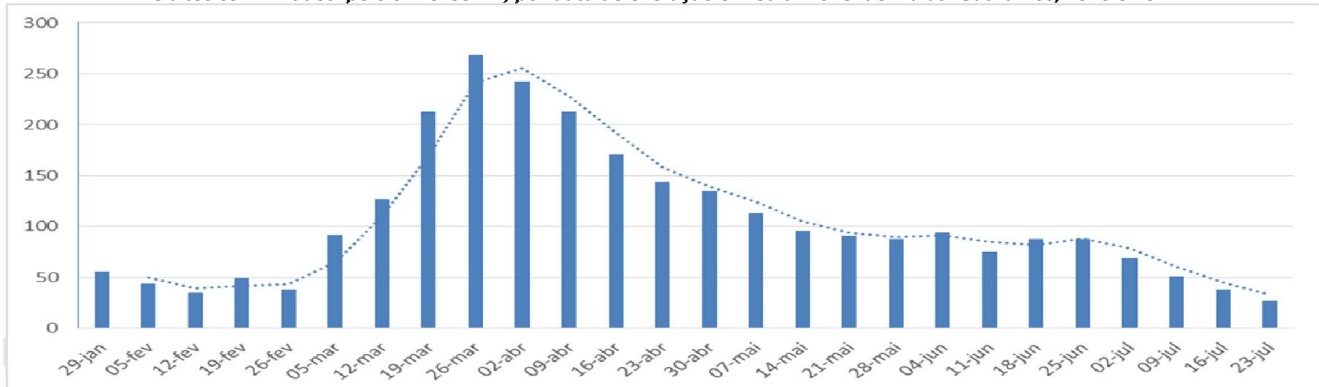
Fonte: SS/DVS/DTECD (Red Cap, E-sus, Sivep), 20/08/2021, sujeito à alteração.

Casos confirmados pelo SARS-CoV-2, por data de evolução e média móvel de 7 dias. Guarulhos, 2020 e 2021



Fonte: SS/DVS/DTECD (Red Cap, E-sus, Sivep), 29/01/2021 a 23/07/2021, sujeito à alteração.

Óbitos confirmados pelo SARS-CoV-2, por data de evolução e média móvel de 7 dias. Guarulhos, 2020 e 2021



Fonte: SS/DVS/DTECD (Red Cap, E-sus, Sivep), 29/01/2021 a 23/07/2021, sujeito à alteração.