

# GUARULHOS/SP

## COVID - 19: Situação Epidemiológica – 71



Atualização: 10/09/2021, 2021, 13h

**Vacinas Aplicadas: 1.463.060**

**Dose única: 37.117**

**1ª Dose: 955.114**

**2ª Dose: 470.414**

**3ª Dose: 415**

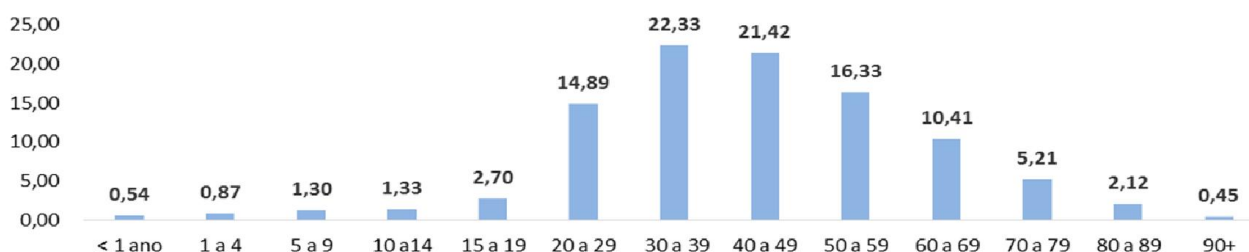
Fonte: <https://vacinaja.sp.gov.br/vacinometro>, 10/09/2021, visualizado as 14h00 - sujeito à alteração

### COVID-19: casos confirmados, % de cura, óbitos e letalidade, Guarulhos, 2020 e 2021

Confirmados	Recuperados	Óbitos	Letalidade
<b>79.356</b>	<b>75.540</b>	<b>4.830</b>	<b>6,09%</b>

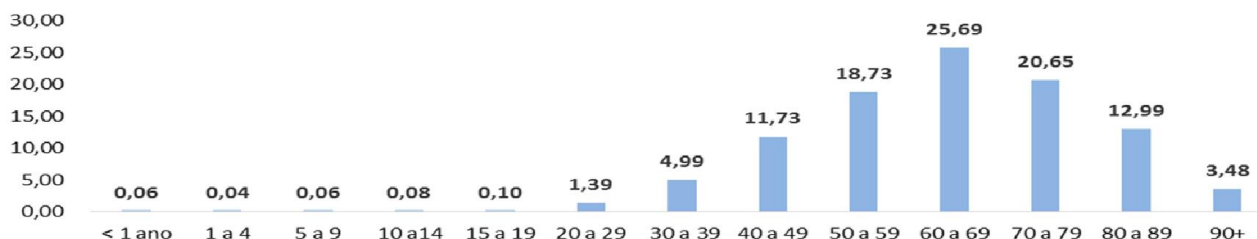
Fonte: SS/DVS/DTECD (Red Cap, E-sus, Sivep), 29/02/2020 a 10/09/2021, sujeito à alteração.

### COVID 19: Percentual de casos confirmados , por faixa etária, residentes em Guarulhos, 2020 e 2021



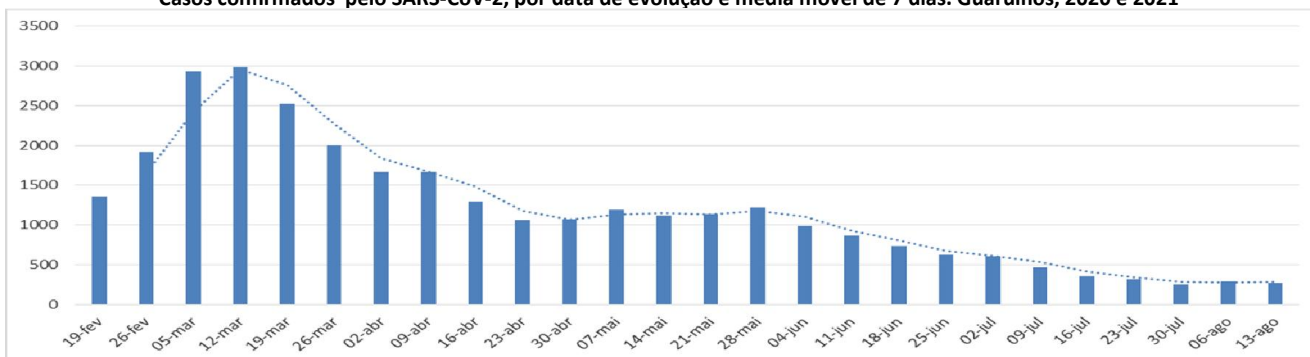
Fonte: SS/DVS/DTECD (Red Cap, E-sus, Sivep), 10/09/2021, sujeito à alteração.

### COVID 19: Percentual de óbitos confirmados , por faixa etária, residentes em Guarulhos, 2020 e 2021



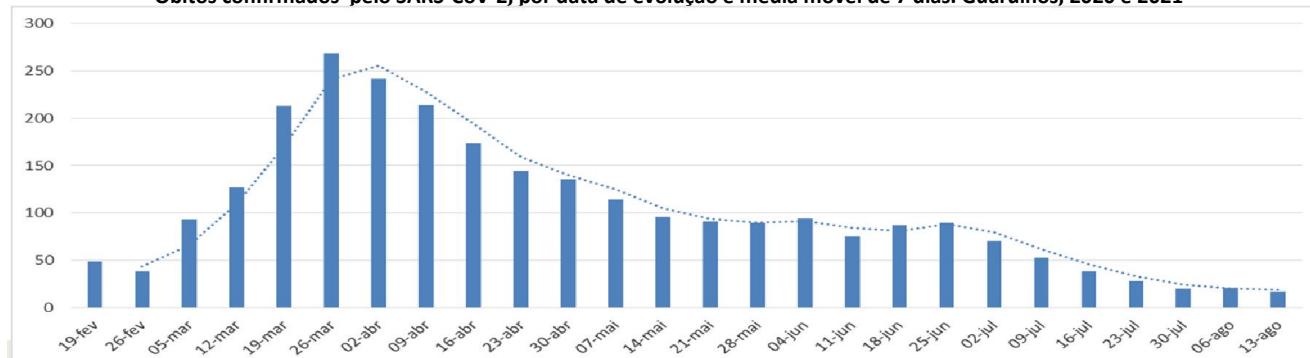
Fonte: SS/DVS/DTECD (Red Cap, E-sus, Sivep), 10/09/2021, sujeito à alteração.

### Casos confirmados pelo SARS-CoV-2, por data de evolução e média móvel de 7 dias. Guarulhos, 2020 e 2021



Fonte: SS/DVS/DTECD (Red Cap, E-sus, Sivep), 19/02/2021 a 13/08/2021, sujeito à alteração.

### Óbitos confirmados pelo SARS-CoV-2, por data de evolução e média móvel de 7 dias. Guarulhos, 2020 e 2021



Fonte: SS/DVS/DTECD (Red Cap, E-sus, Sivep), 19/02/2021 a 13/08/2021, sujeito à alteração.