

# GUARULHOS/SP

## COVID - 19: Situação Epidemiológica – 72



Atualização: 17/09/2021, 2021, 13h

**Vacinas Aplicadas: 1.608.353**

**Dose única: 37.129**

**1ª Dose: 996.869**

**2ª Dose: 572.027**

**3ª Dose: 2.328**

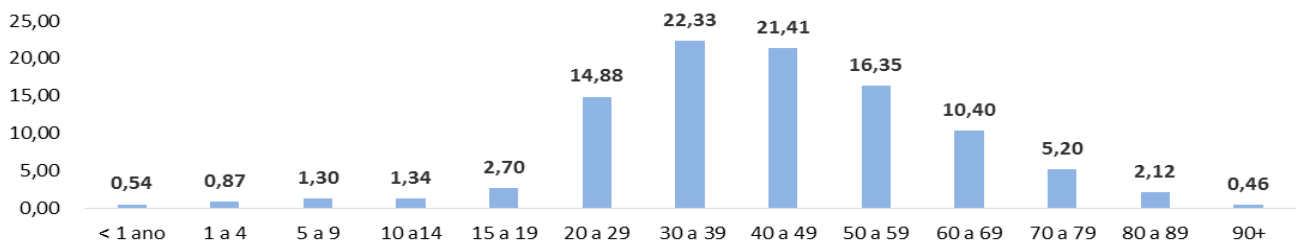
Fonte: <https://vacinaja.sp.gov.br/vacinometro>, 17/09/2021, visualizado as 13h00 - sujeito à alteração

### COVID-19: casos confirmados, % de cura, óbitos e letalidade, Guarulhos, 2020 e 2021

Confirmados	Recuperados	Óbitos	Letalidade
<b>80.013</b>	<b>75.919</b>	<b>4.843</b>	<b>6,05%</b>

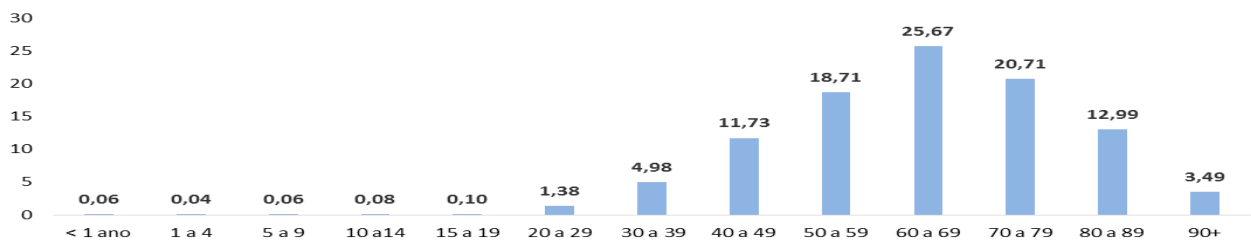
Fonte: SS/DVS/DTECD (Red Cap, E-sus, Sivep), 19/02/2020 a 17/09/2021, sujeito à alteração.

### COVID 19: Percentual de casos confirmados , por faixa etária, residentes em Guarulhos, 2020 e 2021



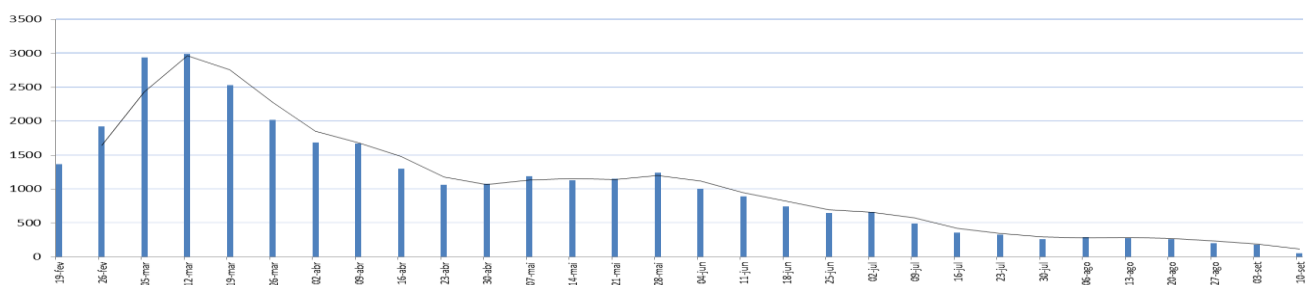
Fonte: SS/DVS/DTECD (Red Cap, E-sus, Sivep), 17/09/2021, sujeito à alteração.

### COVID 19: Percentual de óbitos confirmados , por faixa etária, residentes em Guarulhos, 2020 e 2021



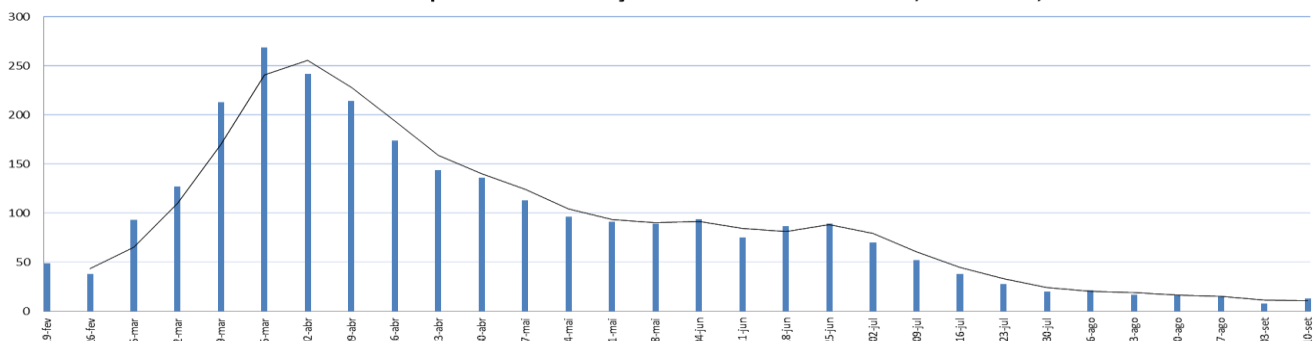
Fonte: SS/DVS/DTECD (Red Cap, E-sus, Sivep), 17/09/2021, sujeito à alteração.

### Covid-19: Casos confirmados por data de evolução e média móvel de 7 dias, Guarulhos, 2021



Fonte: SS/DVS/DTECD (Red Cap, E-sus, Sivep), 19/02/2021 a 10/09/2021, sujeito à alteração.

### Covid-19: Óbitos confirmados por data de evolução e média móvel de 7 dias, Guarulhos, 2021



Fonte: SS/DVS/DTECD (Red Cap, E-sus, Sivep), 19/02/2021 a 10/09/2021, sujeito à alteração.