

GUARULHOS/SP

COVID - 19: Situação Epidemiológica – 79



Atualização: 05/11/2021, 2021, 13h

Vacinas Aplicadas: 1.975.891
Dose única: 37.384
1ª Dose: 1.047.159
2ª Dose: 830.070
3ª Dose: 61.278

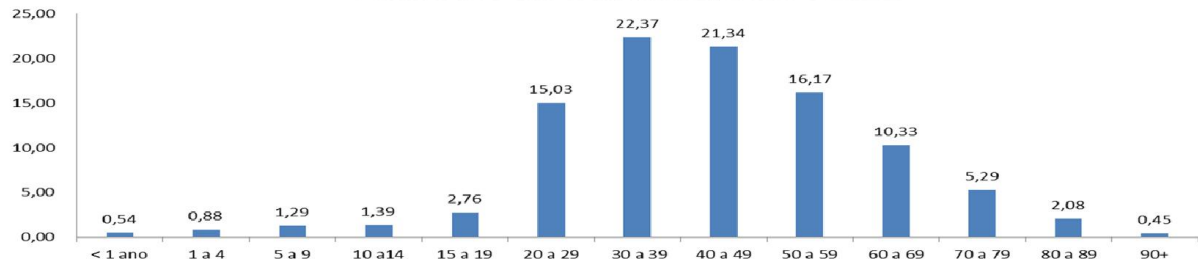
Fonte: <https://vacinaja.sp.gov.br/vacinometro>, 05/11/2021, visualizado as 13h00 - sujeito à alteração

COVID-19: casos confirmados, % de cura, óbitos e letalidade, Guarulhos, 2020 e 2021

Confirmados	Recuperados	Óbitos	Letalidade
84.638	78.972	4.930	5,82%

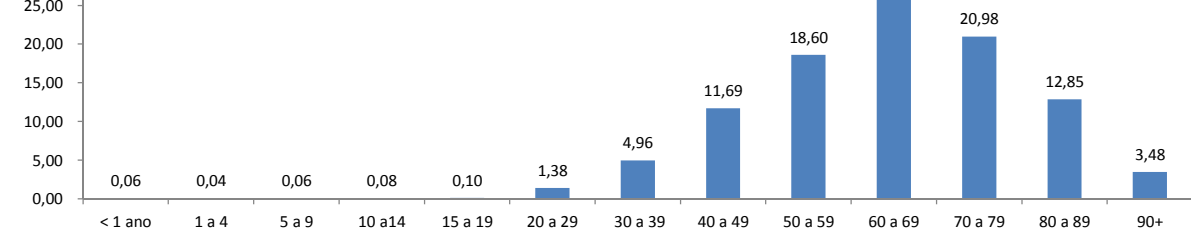
Fonte: SS/DVS/DTECD (Red Cap, E-sus, Sivep) 19/02/2020 a 05/11/2021, sujeito à alteração.

COVID 19: Percentual de casos confirmados, por faixa etária, residentes em Guarulhos, 2020 e 2021



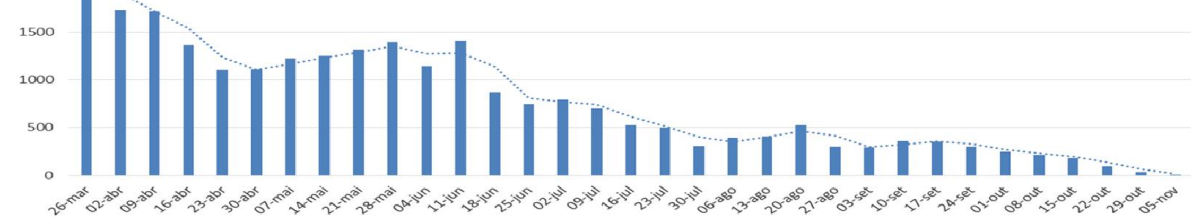
Fonte: SS/DVS/DTECD (Red Cap, E-sus, SIVEP), 05/11/2021, sujeito à alteração.

COVID 19: Percentual de óbitos confirmados, por faixa etária, residentes em Guarulhos, 2020 e 2021



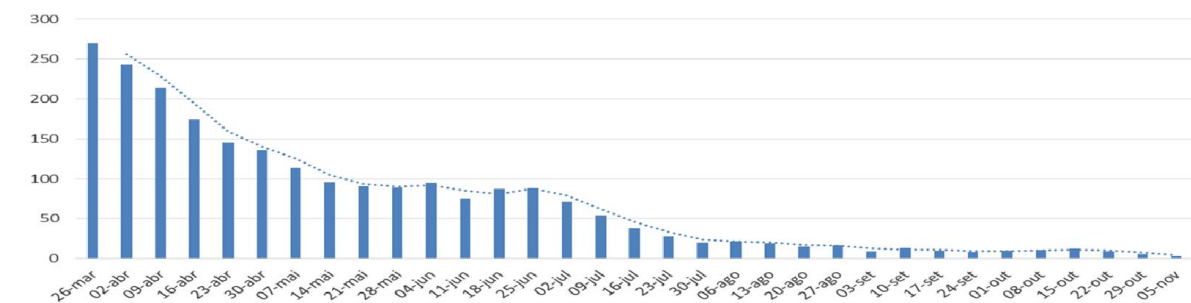
Fonte: SS/DVS/DTECD (SIVEP), 05/11/2021, sujeito à alteração.

COVID 19: Casos confirmados, por data de evolução e média móvel de 7 dias, Guarulhos, 2021



Fonte: SS/DVS/DTECD (Red Cap, E-sus, SIVEP), 26/03/2021 à 05/11/2021, sujeito à alteração.

COVID 19: Óbitos confirmados, por data de evolução e média móvel de 7 dias, Guarulhos, 2021



Fonte: SS/DVS/DTECD (SIVEP), 26/03/2021 à 05/11/2021, sujeito à alteração.