

GUARULHOS/SP

COVID - 19: Situação Epidemiológica – 85



Atualização: 17/12/2021, 2021, 13h

Vacinas Aplicadas: 2.211.892

Dose única: 37.451

1ª Dose: 1.061.389

2ª Dose: 966.318

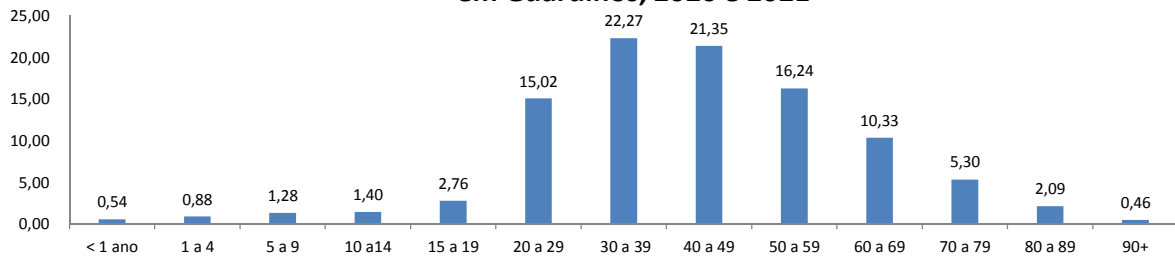
3ª Dose: 146.734

Fonte: <https://vacinaja.sp.gov.br/vacinometro>, 17/12/2021, visualizado as 13h00 - sujeito à alteração

COVID-19: casos confirmados, recuperados, óbitos e % letalidade, Guarulhos, 2020 e 2021			
Confirmados	Recuperados	Óbitos	Letalidade
86.072	80.411	5.011	5.82%

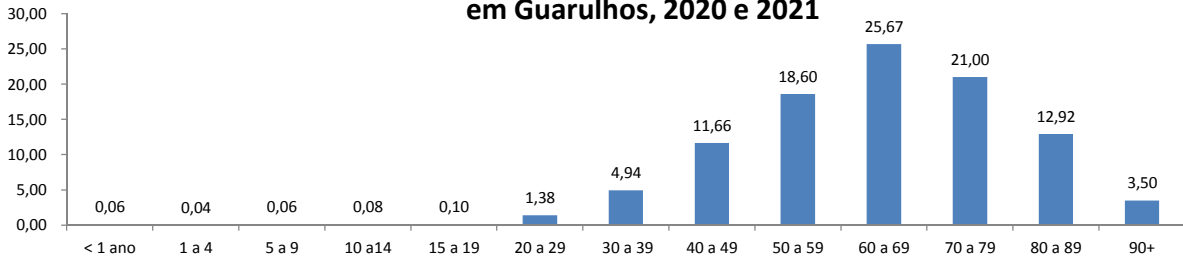
Fonte: SS/DVS/DTECD (Red Cap, E-sus 09/12/2021, Sivep) 19/02/2020 a 17/12/2021, sujeito à alteração.

COVID 19: Percentual de casos confirmados , por faixa etária, residentes em Guarulhos, 2020 e 2021



Fonte: SS/DVS/DTECD (Red Cap, E-sus 09/12/2021, Sivep) 19/02/2020 a 17/12/2021, sujeito à alteração.

COVID 19: Percentual de óbitos confirmados , por faixa etária, residentes em Guarulhos, 2020 e 2021



Fonte: SS/DVS/DTECD (Sivep) 19/02/2020 a 17/12/2021, sujeito à alteração.

COVID 19: Casos confirmados, por data de evolução e média móvel de 7 dias, Guarulhos, 2021



Fonte: SS/DVS/DTECD (Red Cap, E-sus 09/12/2021, Sivep) 07/05/2021 a 17/12/2021, sujeito à alteração.

COVID 19: Óbitos confirmados, por data de evolução e média móvel de 7 dias, Guarulhos, 2021



Fonte: SS/DVS/DTECD (SIVEP), 07/05/2021 à 17/12/2021, sujeito à alteração.