

# GUARULHOS/SP

## COVID - 19: Situação Epidemiológica – 86



Atualização: 23/12/2021, 2021, 13h

**Vacinas Aplicadas: 2.244.514**

**Dose única: 37.491**

**1ª Dose: 1.062.756**

**2ª Dose: 974.630**

**3ª Dose: 169.637**

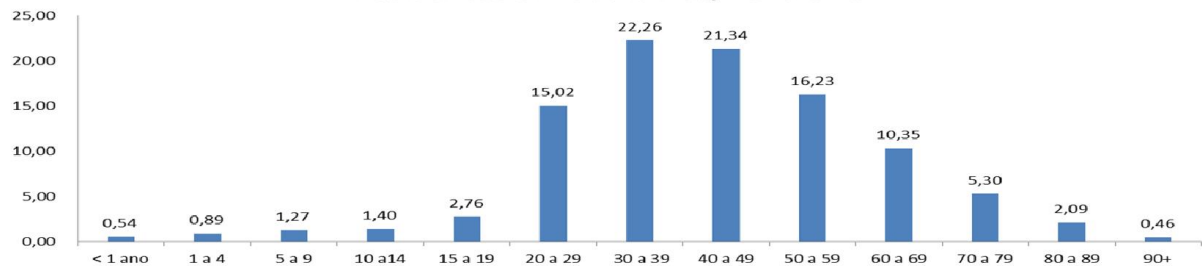
Fonte: <https://vacinaja.sp.gov.br/vacinometro>, 23/12/2021, visualizado as 13h00 - sujeito à alteração

**COVID-19: casos confirmados, recuperados, óbitos e % letalidade, Guarulhos, 2020 e 2021**

Confirmados	Recuperados	Óbitos	Letalidade
<b>86.115</b>	<b>80.460</b>	<b>5.014</b>	<b>5.82%</b>

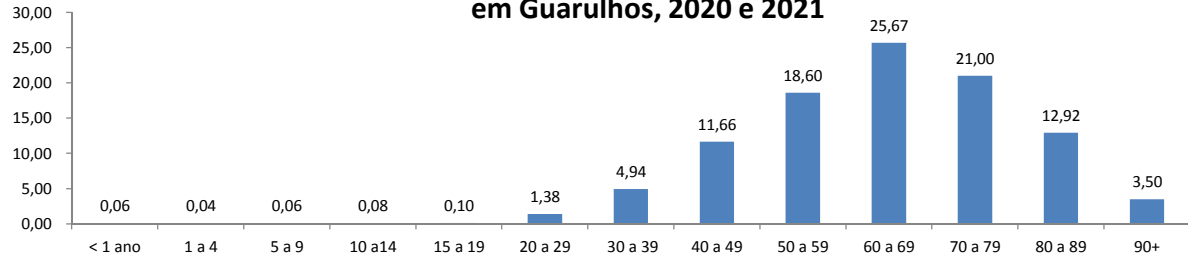
Fonte: SS/DVS/DTECD (Red Cap, E-sus, Sivep) 19/02/2020 a 23/12/2021, sujeito à alteração.

### COVID 19: Percentual de casos confirmados, por faixa etária, residentes em Guarulhos, 2020 e 2021



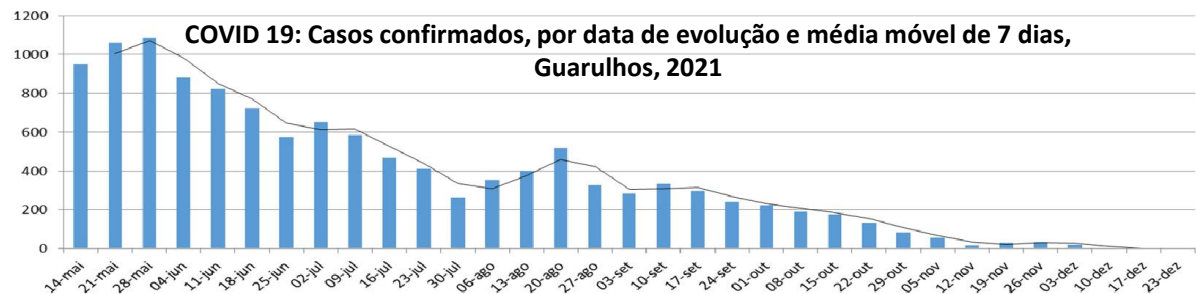
Fonte: SS/DVS/DTECD (Red Cap, E-sus, Sivep) 19/02/2020 a 23/12/2021, sujeito à alteração.

### COVID 19: Percentual de óbitos confirmados, por faixa etária, residentes em Guarulhos, 2020 e 2021



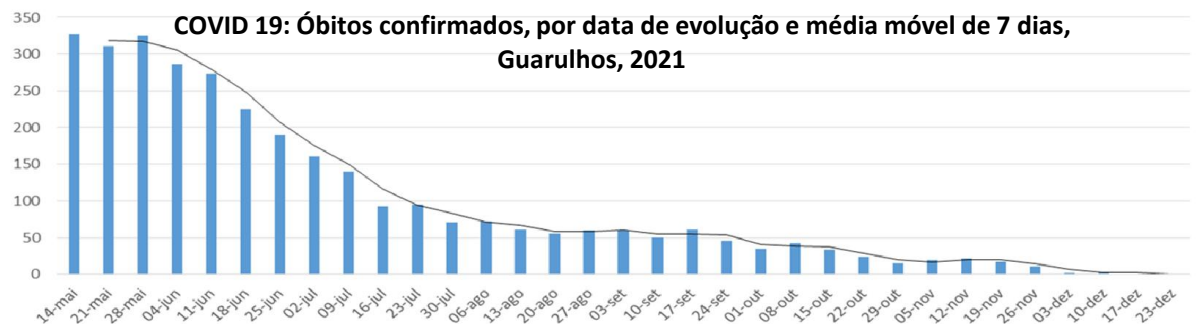
Fonte: SS/DVS/DTECD (Sivep) 19/02/2020 a 23/12/2021, sujeito à alteração.

### COVID 19: Casos confirmados, por data de evolução e média móvel de 7 dias, Guarulhos, 2021



Fonte: SS/DVS/DTECD (Red Cap, E-sus, Sivep) 14/05/2021 a 23/12/2021, sujeito à alteração.

### COVID 19: Óbitos confirmados, por data de evolução e média móvel de 7 dias, Guarulhos, 2021



Fonte: SS/DVS/DTECD (SIVEP), 14/05/2021 à 23/12/2021, sujeito à alteração.

