

# GUARULHOS/SP

## COVID - 19: Situação Epidemiológica – 93



Atualização: 11/02/2022, 2022, 13h

**Vacinas Aplicadas: 2.616.423**  
**Dose única: 38.950**  
**1ª Dose: 1.120.811**  
**2ª Dose: 1.007.717**  
**3ª Dose: 448.945**

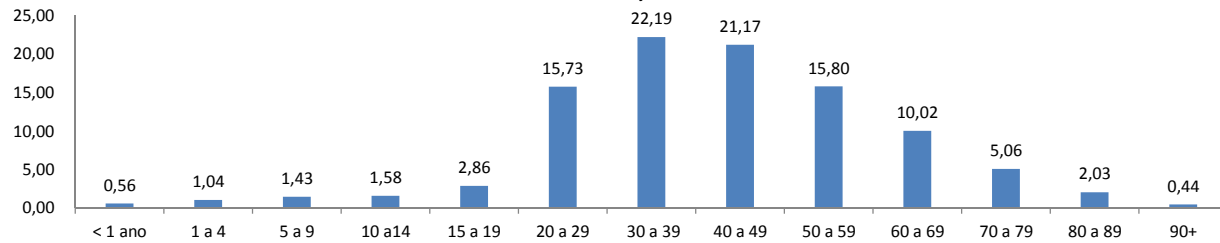
Fonte: <https://vacinaja.sp.gov.br/vacinometro>, 11/02/2022, visualizado as 13h00 - sujeito à alteração

### COVID-19: casos confirmados, óbitos e % letalidade, Guarulhos, 2020 à 2022

Confirmados	Recuperados	Óbitos	Letalidade
<b>102.415</b>	<b>96.322</b>	<b>5.166</b>	<b>5,04%</b>

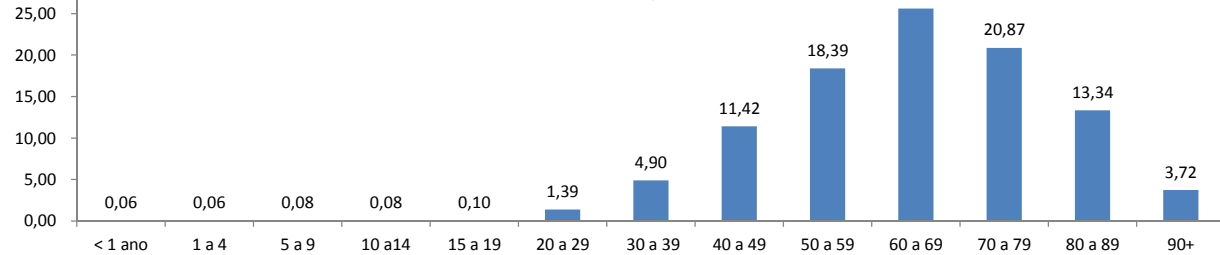
Fonte: SS/DVS/DTECD (Red Cap, E-sus ultimo banco 10/02/2022, Sivep) 19/02/2020 a 11/02/2022, sujeito à alteração.

### COVID 19: Percentual de casos confirmados , por faixa etária, residentes em Guarulhos, 2020 à 2022



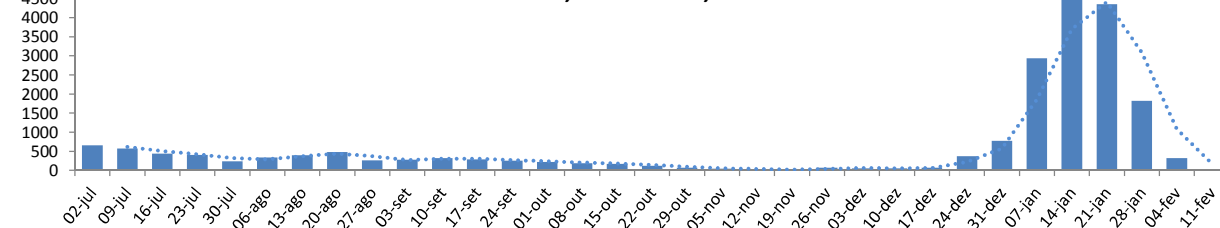
Fonte: SS/DVS/DTECD (Red Cap, E-sus ultimo banco 10/02/2022, Sivep) 19/02/2020 a 11/02/2022, sujeito à alteração.

### COVID 19: Percentual de óbitos confirmados , por faixa etária, residentes em Guarulhos, 2020 à 2022



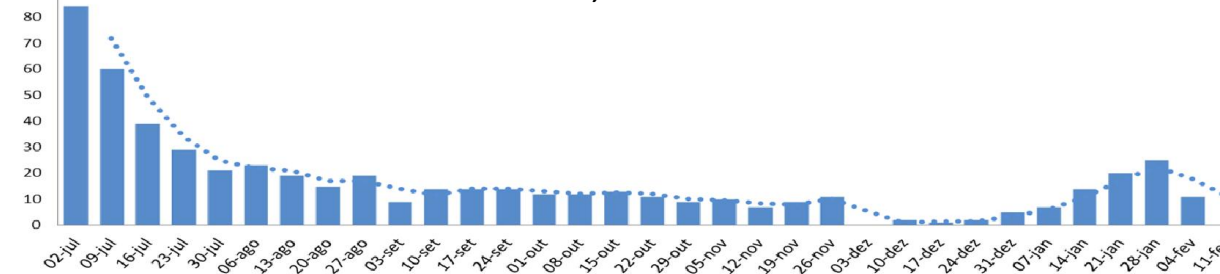
Fonte: SS/DVS/DTECD (Sivep) 19/02/2020 a 11/02/2022, sujeito à alteração.

### COVID 19: Casos confirmados, por data de primeiros sintomas e média móvel de 7 dias, Guarulhos, 2021 à 2022



Fonte: SS/DVS/DTECD (Red Cap, E-sus ultimo banco 10/02/2022, Sivep) 02/07/2021 a 11/02/2022, sujeito à alteração.

### COVID 19: Óbitos confirmados, por data de evolução e média móvel de 7 dias, Guarulhos, 2021 à 2022



Fonte: SS/DVS/DTECD (SIVEP), 02/07/2021 à 11/02/2022, sujeito à alteração.