

GUARULHOS/SP

COVID - 19: Situação Epidemiológica – 94



Atualização: 18/02/2022, 2022, 13h

Vacinas Aplicadas: 2.660.040

Dose única: 39.034

1ª Dose: 1.133.671

2ª Dose: 1.010.346

3ª Dose: 476.989

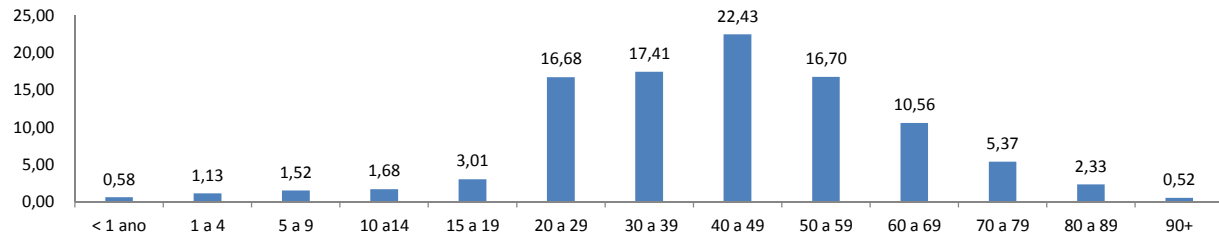
Fonte: <https://vacinaja.sp.gov.br/vacinometro>, 18/02/2022, visualizado às 13h00 - sujeito à alteração

COVID-19: casos confirmados, óbitos e % letalidade, Guarulhos, 2020 à 2022

Confirmados	Recuperados	Óbitos	Letalidade
106.142	100.009	5.213	4,91%

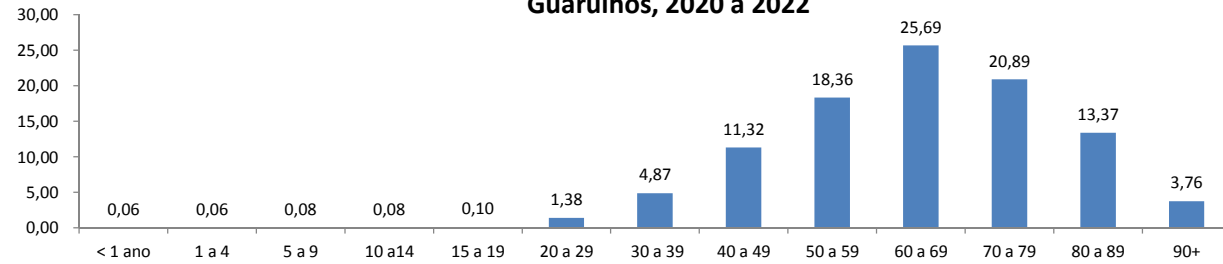
Fonte: SS/DVS/DTECD (Red Cap, E-sus ultimo banco, Sivep) 19/02/2020 a 18/02/2022, sujeito à alteração.

COVID 19: Percentual de casos confirmados , por faixa etária, residentes em Guarulhos, 2020 à 2022



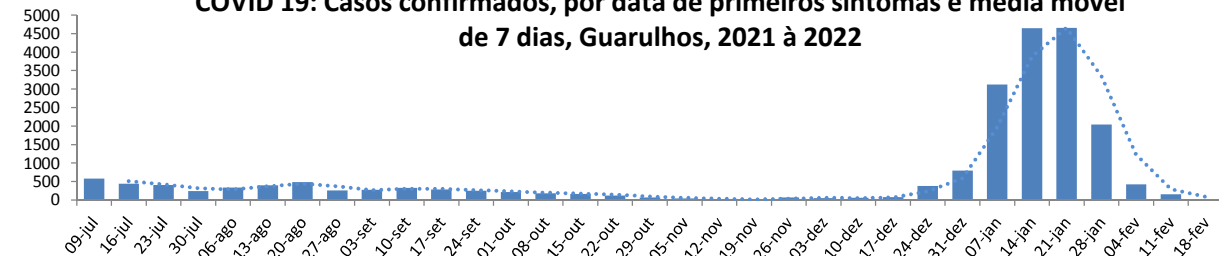
Fonte: SS/DVS/DTECD (Red Cap, E-sus ultimo banco, Sivep) 19/02/2020 a 18/02/2022, sujeito à alteração.

COVID 19: Percentual de óbitos confirmados , por faixa etária, residentes em Guarulhos, 2020 à 2022



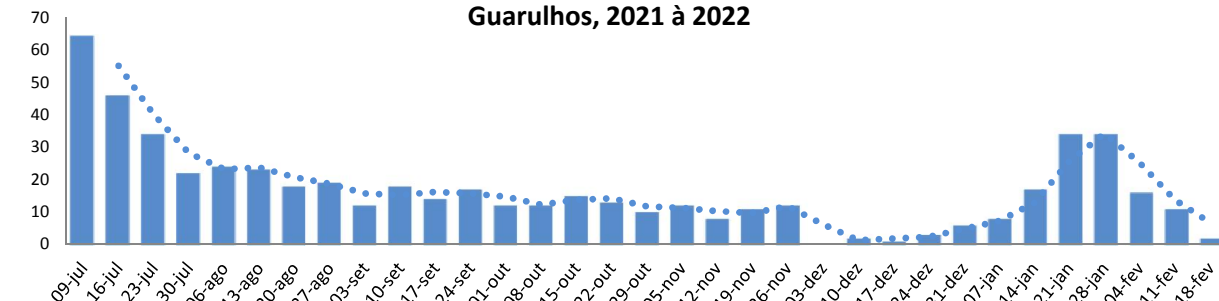
Fonte: SS/DVS/DTECD (Sivep) 19/02/2020 a 18/02/2022, sujeito à alteração.

COVID 19: Casos confirmados, por data de primeiros sintomas e média móvel de 7 dias, Guarulhos, 2021 à 2022



Fonte: SS/DVS/DTECD (Red Cap, E-sus ultimo banco, Sivep) 09/07/2021 a 18/02/2022, sujeito à alteração.

COVID 19: Óbitos confirmados, por data de evolução e média móvel de 7 dias, Guarulhos, 2021 à 2022



Fonte: SS/DVS/DTECD (SIVEP), 09/07/2021 à 18/02/2022, sujeito à alteração.