

# GUARULHOS/SP

## COVID - 19: Situação Epidemiológica – 100



Atualização: 01/04/2022, 2022, 13h

**Vacinas Aplicadas: 2.857.689**

**Dose única: 40.044**

**1ª Dose: 1.167.188**

**2ª Dose: 1.065.742**

**3ª Dose: 584.715**

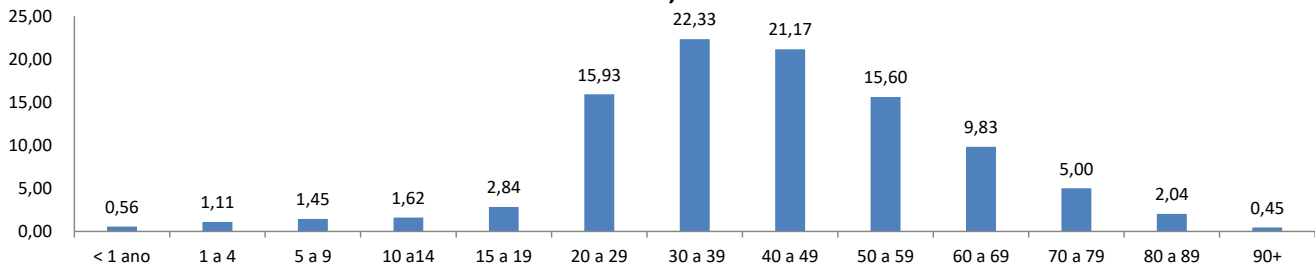
Fonte: <https://vacinaja.sp.gov.br/vacinometro>, 01/04/2022, visualizado as 13h00 - sujeito à alteração

### COVID-19: casos confirmados, óbitos e % letalidade, Guarulhos, 2020 à 2022

Confirmados	Recuperados	Óbitos	Letalidade
<b>107.941</b>	<b>101.931</b>	<b>5.344</b>	<b>4.95%</b>

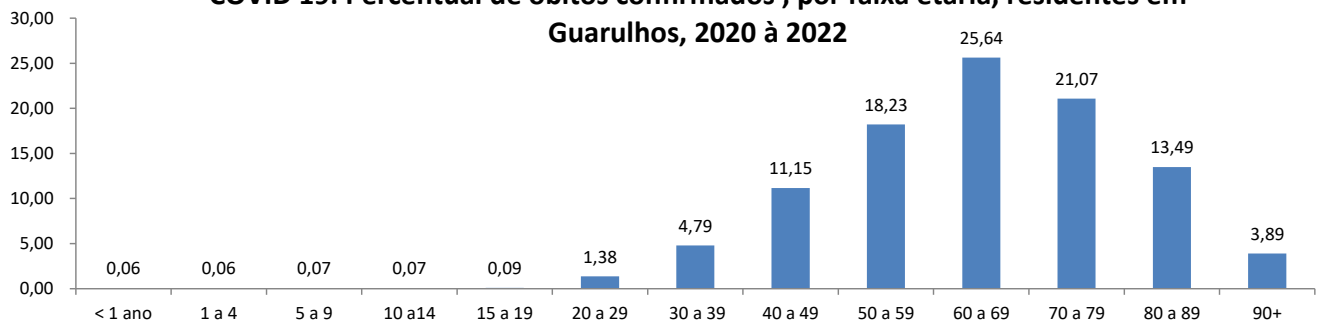
Fonte: SS/DVS/DTECD (Red Cap, E-sus ultimo banco, Sivep) 19/02/2020 a 01/04/2022, sujeito à alteração.

### COVID 19: Percentual de casos confirmados , por faixa etária, residentes em Guarulhos, 2020 à 2022



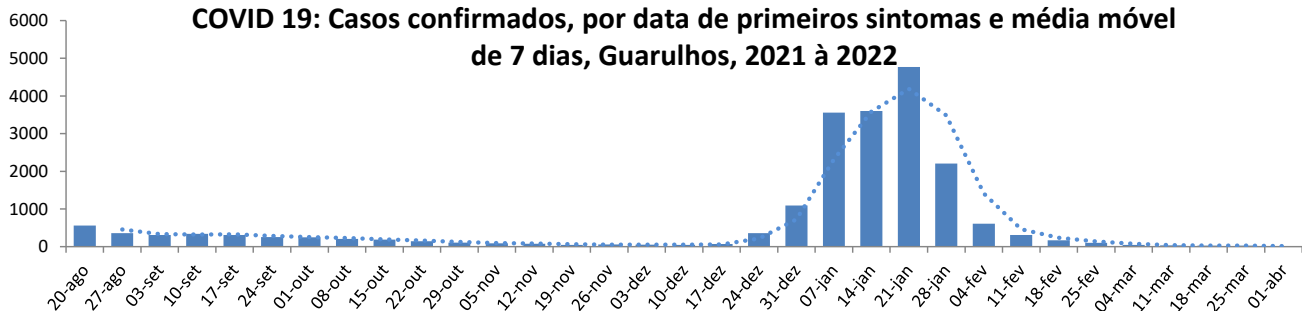
Fonte: SS/DVS/DTECD (Red Cap, E-sus ultimo banco, Sivep) 19/02/2020 a 01/04/2022, sujeito à alteração.

### COVID 19: Percentual de óbitos confirmados , por faixa etária, residentes em Guarulhos, 2020 à 2022



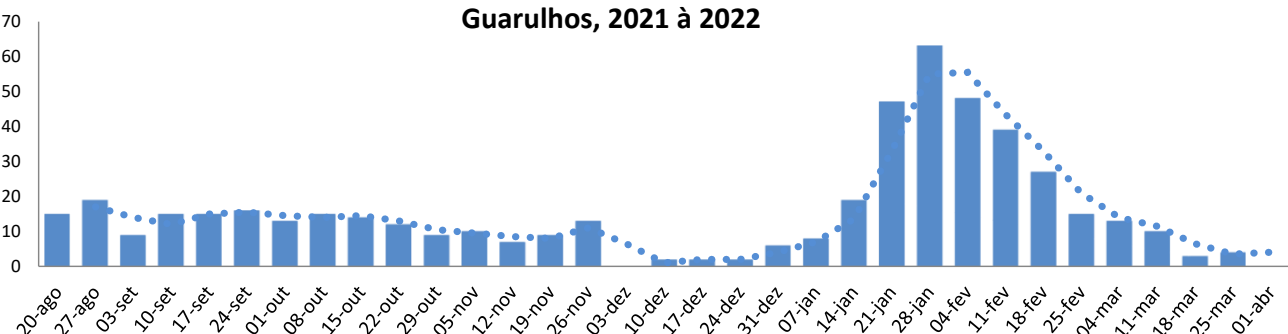
Fonte: SS/DVS/DTECD (Sivep) 19/02/2020 a 01/04/2022, sujeito à alteração.

### COVID 19: Casos confirmados, por data de primeiros sintomas e média móvel de 7 dias, Guarulhos, 2021 à 2022



Fonte: SS/DVS/DTECD (Red Cap, E-sus ultimo banco, Sivep) 20/08/2021 a 01/04/2022, sujeito à alteração.

### COVID 19: Óbitos confirmados, por data de evolução e média móvel de 7 dias, Guarulhos, 2021 à 2022



Fonte: SS/DVS/DTECD (SIVEP), 20/08/2021 à 01/04/2022, sujeito à alteração.