

GUARULHOS/SP

COVID - 19: Situação Epidemiológica – 111



Atualização: 24/06/2022, 2022, 13h

Vacinas Aplicadas: 3.152.411

Dose única: 40.750

1ª Dose: 1.185.275

2ª Dose: 1.106.862

Adicional: 819.524

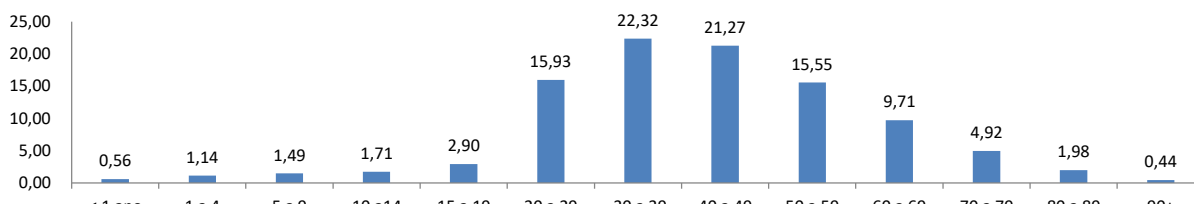
Fonte: <https://vacinaja.sp.gov.br/vacinometro>, 24/06/2022, visualizado as 13h00 - sujeito à alteração

COVID-19: casos confirmados, óbitos e % letalidade, Guarulhos, 2020 à 2022

Confirmados	Recuperados	Óbitos	Letalidade
115.977	109.957	5.395	4,65%

Fonte: SS/DVS/DTECD (Red Cap, E-sus, Sivep) 19/02/2020 a 24/06/2022, sujeito à alteração.

COVID 19: Percentual de casos confirmados , por faixa etária, residentes em Guarulhos, 2020 à 2022



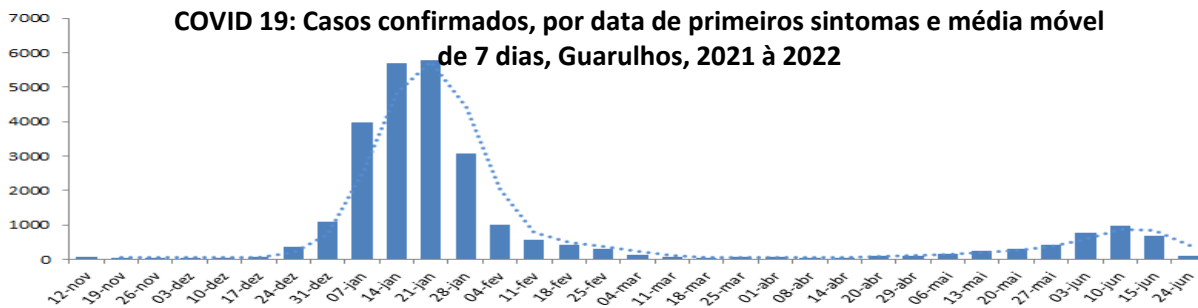
Fonte: SS/DVS/DTECD (Red Cap, E-sus, Sivep) 19/02/2020 a 24/06/2022, sujeito à alteração.

COVID 19: Percentual de óbitos confirmados , por faixa etária, residentes em Guarulhos, 2020 à 2022

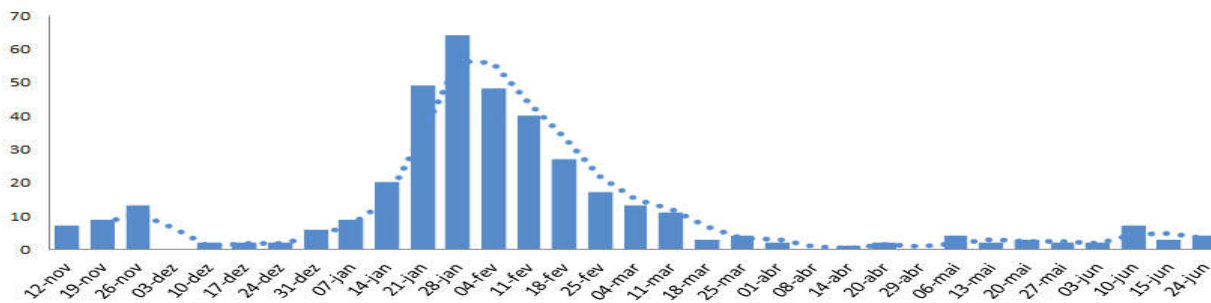


Fonte: SS/DVS/DTECD (Red Cap, E-sus, Sivep) 19/02/2020 a 24/06/2022, sujeito à alteração.

COVID 19: Casos confirmados, por data de primeiros sintomas e média móvel de 7 dias, Guarulhos, 2021 à 2022



Fonte: SS/DVS/DTECD (SIVEP), 12/11/2021 à 24/06/2022, sujeito à alteração.



Fonte: SS/DVS/DTECD (SIVEP), 12/11/2021 à 24/06/2022, sujeito à alteração.