

## GUARULHOS/SP

### COVID - 19: Situação Epidemiológica – 114



Atualização: 08/07/2022, 2022, 13h

**Vacinas Aplicadas: 3.230.877**  
**Dose única: 40.937**  
**1ª Dose: 1.190.554**  
**2ª Dose: 1.111.503**  
**Adicional: 887.883**

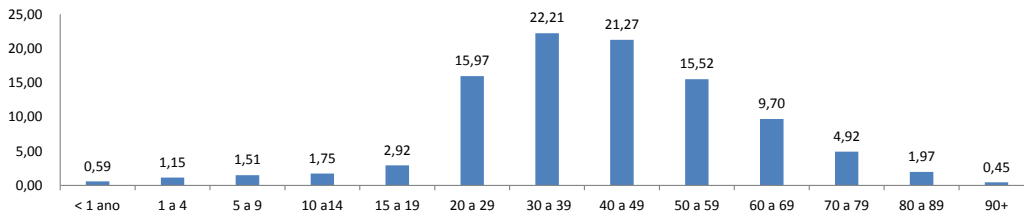
Fonte: <https://vacivida.sp.gov.br/immunizacao>, 08/07/2022, visualizado as 13h00 - sujeito à alteração

#### COVID-19: casos confirmados, óbitos e % letalidade, Guarulhos, 2020 à 2022

Confirmados	Recuperados	Óbitos	Letalidade
<b>119.391</b>	<b>113.336</b>	<b>5.407</b>	<b>4,53%</b>

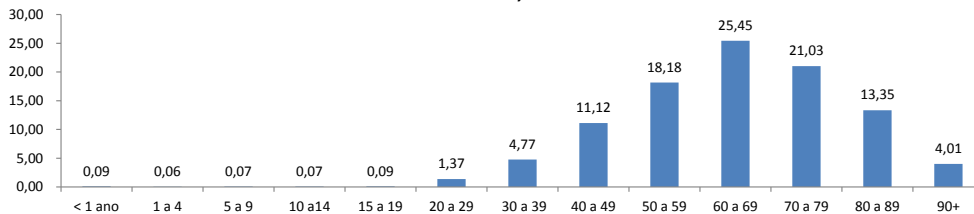
Fonte: SS/DVS/DTECD (Red Cap, E-sus, Sivep) 19/02/2020 a 08/07/2022, sujeito à alteração.

#### COVID 19: Percentual de casos confirmados , por faixa etária, residentes em Guarulhos, 2020 à 2022



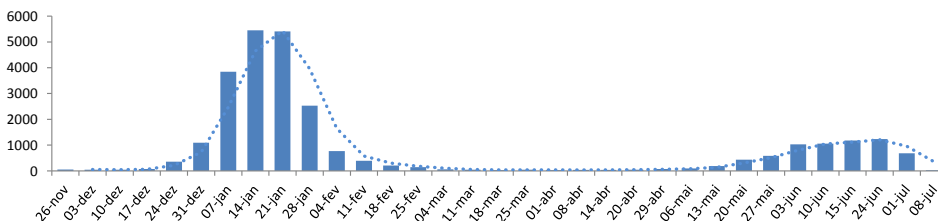
Fonte: SS/DVS/DTECD (Red Cap, E-sus, Sivep) 19/02/2020 a 08/07/2022, sujeito à alteração.

#### COVID 19: Percentual de óbitos confirmados , por faixa etária, residentes em Guarulhos, 2020 à 2022

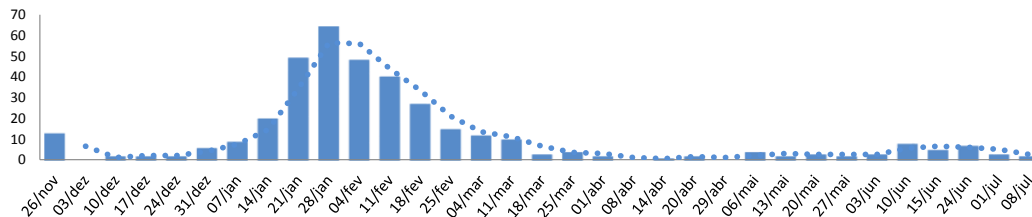


Fonte: SS/DVS/DTECD (Red Cap, E-sus, Sivep) 19/02/2020 a 08/07/2022, sujeito à alteração.

#### COVID 19: Casos confirmados, por data de primeiros sintomas e média móvel de 7 dias, Guarulhos, 2021 à 2022



#### COVID 19: Óbitos confirmados, por data de evolução e média móvel de 7 dias, Guarulhos, 2021 à 2022



Fonte: SS/DVS/DTECD (SIVEP), 26/11/2021 à 08/07/2022, sujeito à alteração. --