

GUARULHOS/SP

COVID - 19: Situação Epidemiológica – 129



Atualização: 21/10/2022, 2022, 13h

Vacinas Aplicadas: 3.456.385

1ª Dose: 1.205.064

2ª Dose: 1.129.690

ÚNICA: 40.974

1ª Dose adicional: 748.512

2ª Dose adicional: 331.021

3ª Dose adicional: 1.110

4ª Dose adicional: 14

Fonte: <http://vacinaja.sp.gov.br/vacinometro>. Dados referentes ao dia 19/10/2022, Vacinômetro com sistema inoperante em 21/10/2022, dados sujeito a alterações.

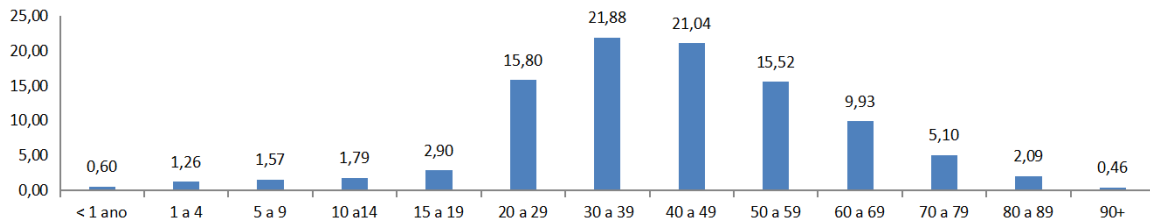
COVID-19: casos confirmados, óbitos e % letalidade, Guarulhos, 2020 à 2022

Confirmados	Recuperados	Óbitos	Letalidade
125.906	119.768	5.502	4,37%

* Data do último óbito: 03 /10/2022

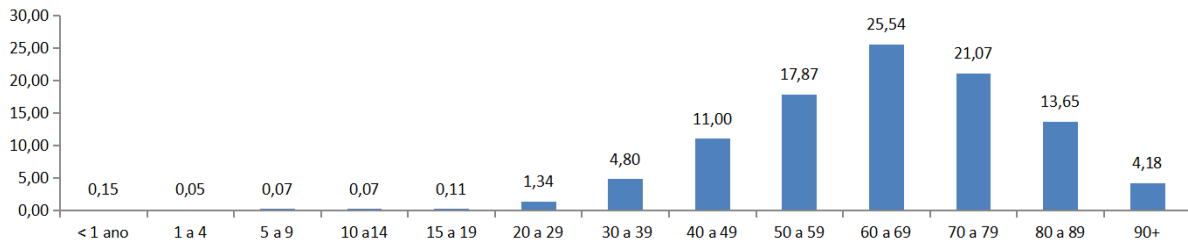
Fonte: SS/DVS/DTECD (Red Cap, E-sus, Sivep) 19/02/2020 a 21/10/2022, sujeito à alteração.

COVID 19: Percentual de casos confirmados , por faixa etária, residentes em Guarulhos, 2020 à 2022



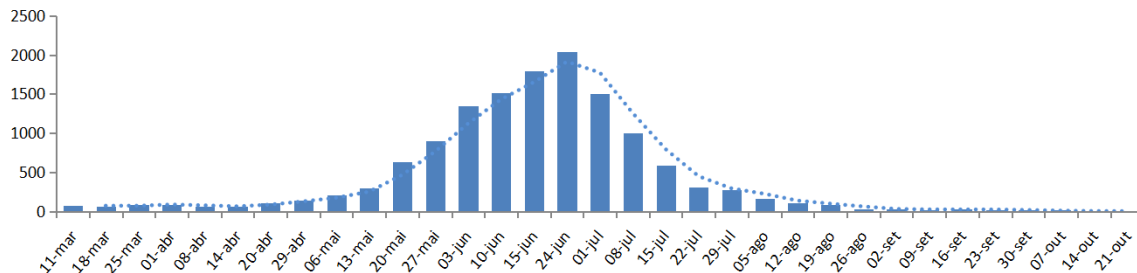
Fonte: SS/DVS/DTECD (Red Cap, E-sus, Sivep) 19/02/2020 a 21/10/2022, sujeito à alteração.

COVID 19: Percentual de óbitos confirmados , por faixa etária, residentes em



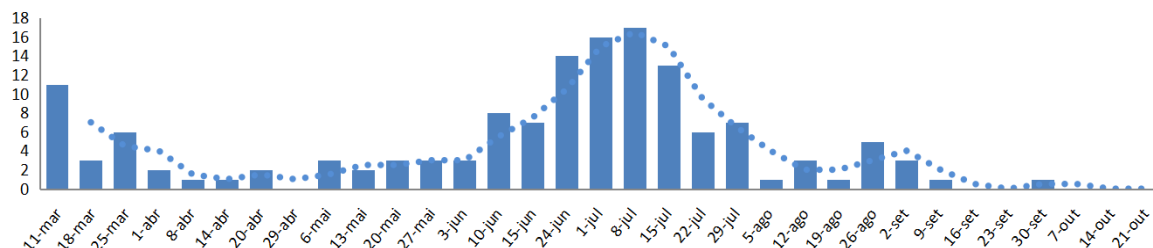
Fonte: SS/DVS/DTECD (Red Cap, E-sus, Sivep) 19/02/2020 a 21/10/2022, sujeito à alteração.

COVID 19: Casos confirmados, por data de primeiros sintomas e média móvel de 7 dias, Guarulhos, 2022



Fonte: SS/DVS/DTECD (SIVEP), 11/03/2022 à 21/10/2022, sujeito à alteração.

COVID 19: Óbitos confirmados, por data de evolução e média móvel de 7 dias, Guarulhos, 2022



Fonte: SS/DVS/DTECD (SIVEP), 11/03/2022 à 21/10/2022, sujeito à alteração ***