

GUARULHOS/SP

COVID - 19: Situação Epidemiológica – 131



Atualização: 04/11/2022, 2022, 13h

Vacinas Aplicadas: 3.466.413

1ª Dose: 1.206.387

2ª Dose: 1.131.259

ÚNICA: 40.974

1ª Dose adicional: 750.761

2ª Dose adicional: 335.834

3ª Dose adicional: 1.184

4ª Dose adicional: 14

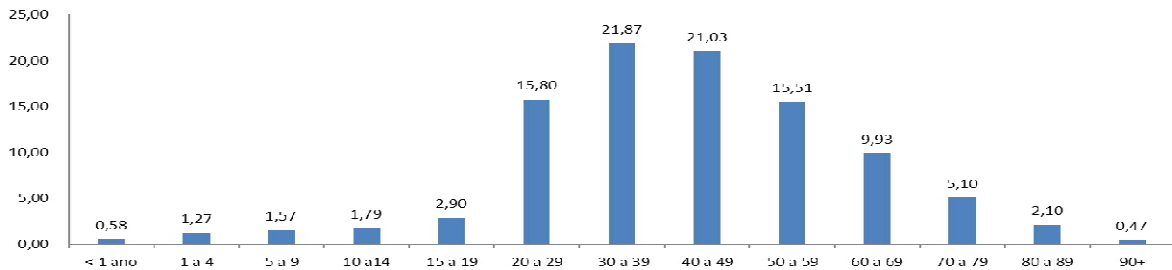
Fonte: <http://vacinaja.sp.gov.br/vacinometro>. 04/11/2022, visualizado as 10h00 sujeito à alteração

COVID-19: casos confirmados, óbitos e % letalidade, Guarulhos, 2020 à 2022

Confirmados	Recuperados	Óbitos	Letalidade
126.331	120.183	5.503	4,36%

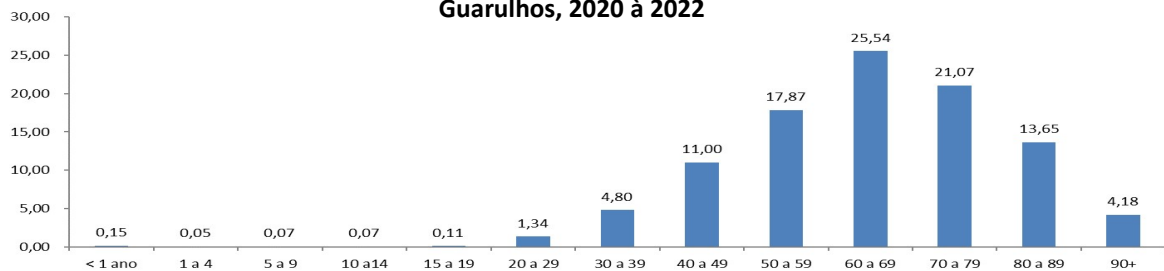
* Data do último óbito: 29/10/2022

Fonte: SS/DVS/DTECD (Red Cap, E-sus, Sivep) 19/02/2020 a 04/11/2022, sujeito à alteração.



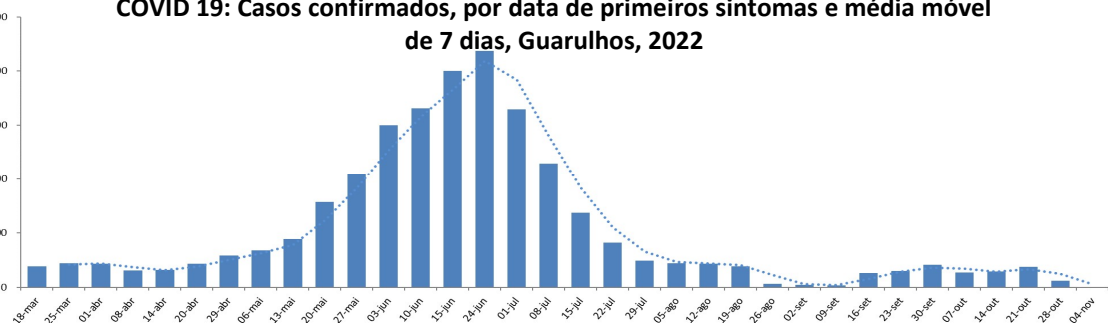
Fonte: SS/DVS/DTECD (Red Cap, E-sus, Sivep) 19/02/2020 a 04/11/2022, sujeito à alteração.

COVID 19: Percentual de óbitos confirmados, por faixa etária, residentes em Guarulhos, 2020 à 2022



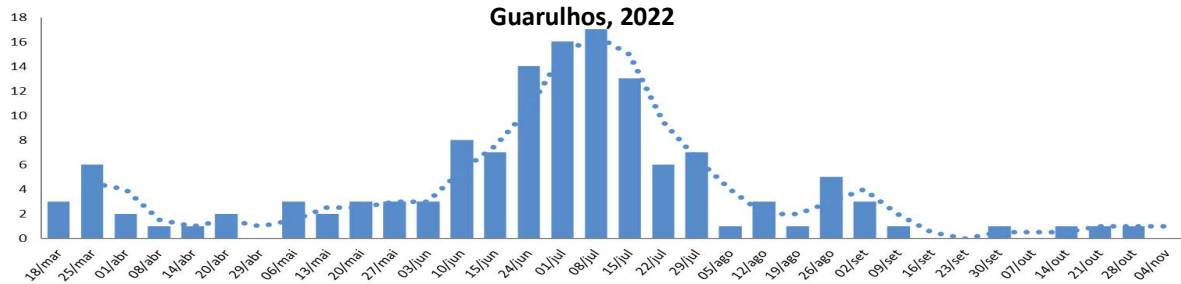
Fonte: SS/DVS/DTECD (Red Cap, E-sus, Sivep) 19/02/2020 a 04/11/2022, sujeito à alteração.

COVID 19: Casos confirmados, por data de primeiros sintomas e média móvel de 7 dias, Guarulhos, 2022



Fonte: SS/DVS/DTECD (SIVEP), 18/03/2022 à 04/11/2022, sujeito à alteração.

COVID 19: Óbitos confirmados, por data de evolução e média móvel de 7 dias, Guarulhos, 2022



Fonte: SS/DVS/DTECD (SIVEP), 18/03/2022 à 04/11/2022, sujeito à alteração.