

GUARULHOS/SP

COVID - 19: Situação Epidemiológica – 137



Atualização: 16/12/2022, 2022, 13h

Vacinas Aplicadas: 3.531.079

1ª Dose: 1.213.868

2ª Dose: 1.137.619

ÚNICA: 41.033

1ª Dose adicional: 764.485

2ª Dose adicional: 368.915

Adicional (Imunossuprimidos): 5.159

Fonte: <http://vacinaja.sp.gov.br/vacinometro>. 16/12/2022, visualizado as 10h00 sujeito à alteração

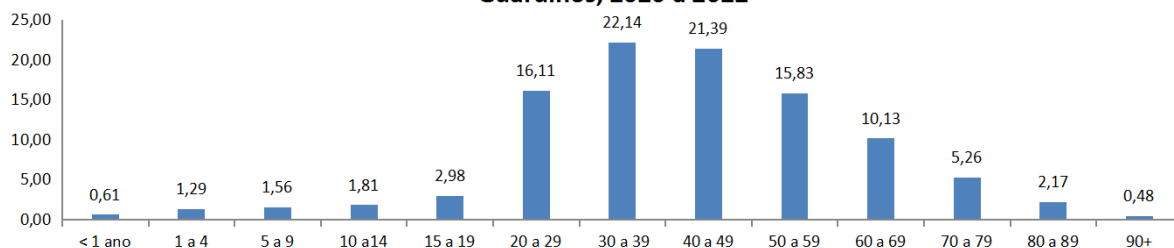
COVID-19: casos confirmados, óbitos e % letalidade, Guarulhos, 2020 à 2022

Confirmados	Recuperados	Óbitos	Letalidade
131.749	125.502	5.534	4,20%

* Data do último óbito: 14/12/2022

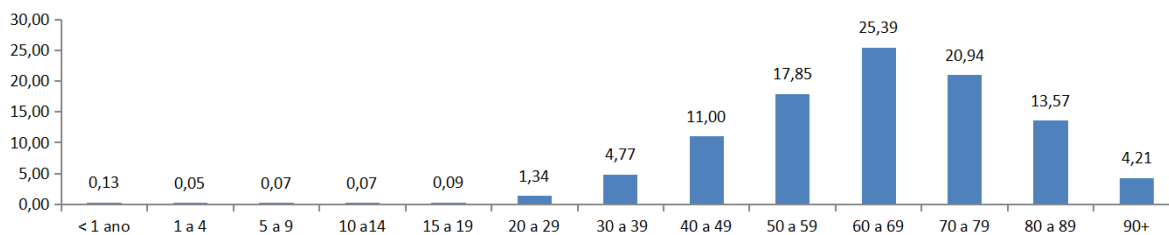
Fonte: SS/DVS/DTECD (Red Cap, E-sus, Sivep) 19/02/2020 a 16/12/2022, sujeito à alteração.

COVID 19: Percentual de casos confirmados , por faixa etária, residentes em Guarulhos, 2020 à 2022

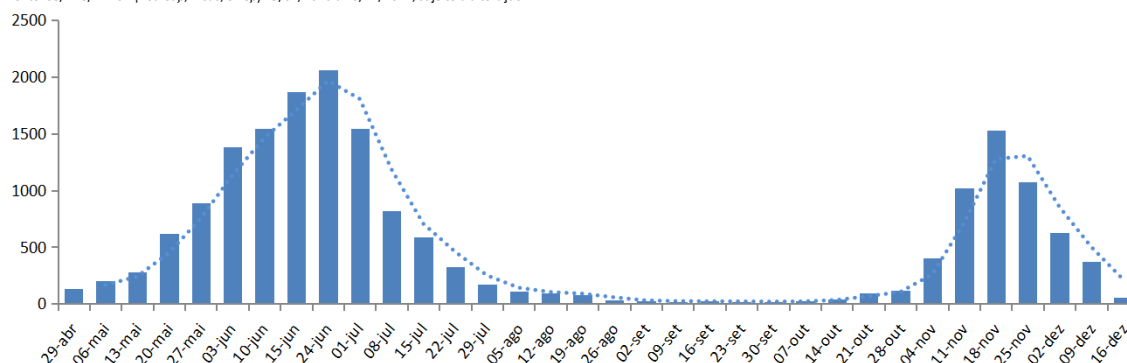


Fonte: SS/DVS/DTECD (Red Cap, E-sus, Sivep) 19/02/2020 a 16/12/2022, sujeito à alteração.

COVID 19: Percentual de óbitos confirmados , por faixa etária, residentes em Guarulhos, 2020 à 2022

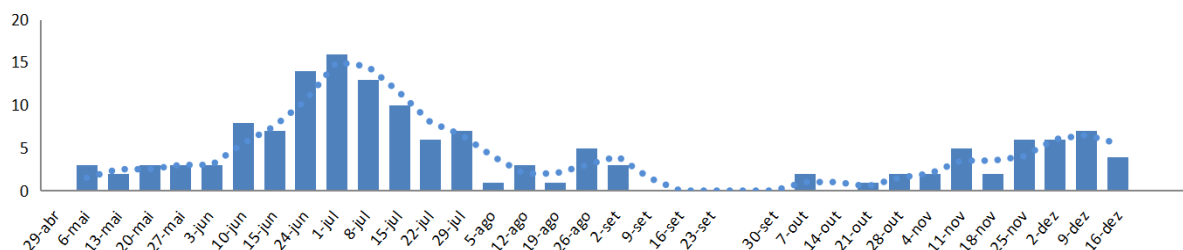


Fonte: SS/DVS/DTECD (Red Cap, E-sus, Sivep) 29/02/2020 a 16/12/2022, sujeito à alteração.



Fonte: SS/DVS/DTECD (SIVEP), 29/04/2022 à 16/12/2022, sujeito à alteração.

COVID 19: Óbitos confirmados, por data de evolução e média móvel de 7 dias, Guarulhos, 2022



Fonte: SS/DVS/DTECD (SIVEP), 29/04/2022 à 16/12/2022, sujeito à alteração.