



# BOLETIM EPIDEMIOLÓGICO

## ARBOVIROSES URBANAS (DENGUE, CHIKUNGUNYA, FEBRE AMARELA e ZIKA)

SEMANA EPIDEMIOLÓGICA 38/2022

Departamento de Vigilância em Saúde  
Divisão Técnica de Epidemiologia e Controle de Doenças  
Centro de Informações Estratégicas Em Vigilância em Saúde-CIEVS

### CENÁRIO EPIDEMIOLÓGICO BRASIL, SÃO PAULO E GUARULHOS 2022

#### Brasil



##### Dengue

Total Casos Confirmados: **1.337.413**  
Óbitos Confirmados: **854**

##### Chikungunya

Total Casos Confirmados : **162.407**  
Óbitos Confirmados: **64**

##### Zika

Total Casos Confirmados: **9.916**  
Óbitos Confirmados: **0**

##### Febre Amarela Silvestre

Total Casos Confirmados: **5**  
Óbitos Confirmados: **4**

Fonte: Ministério da Saúde; Boletim Epidemiológico 24 e 34, Vol. 53. Junho e Setembro 2022

#### São Paulo



##### Dengue

Casos Notificados: **575.133**  
Total Casos Confirmados: **307.528**  
Óbitos Confirmados: **266**

##### Chikungunya

Casos Notificados: **3.928**  
Total Casos Confirmados: **624**  
Óbitos Confirmados: **0**

##### Zika

Casos Notificados: **798**  
Total Gestantes Notificadas: **510**  
Total Casos Confirmados: **03**

Fonte: Centro de Vigilância Epidemiológica Alexandre Vranjac 20/09/2022  
SE 38/22

## Guarulhos



### Dengue

Total Casos Confirmados: **1.011**  
Casos em Investigação: **58**  
Óbitos Confirmados: **3**

### Chikungunya

Total Casos Confirmados: **18**  
Casos em Investigação: **9**  
Óbitos Confirmados: **0**

### Zika

Total Casos Confirmados: **0**  
Casos em Investigação: **0**  
Óbitos Confirmados: **0**

### Febre Amarela

Total Casos Confirmados: **0**  
Casos em Investigação: **0**  
Óbitos Confirmados: **0**

### Casos Confirmados Dengue por região

Centro: **151**  
Cantareira: **345**  
São João: **210**  
Pimentas: **305**

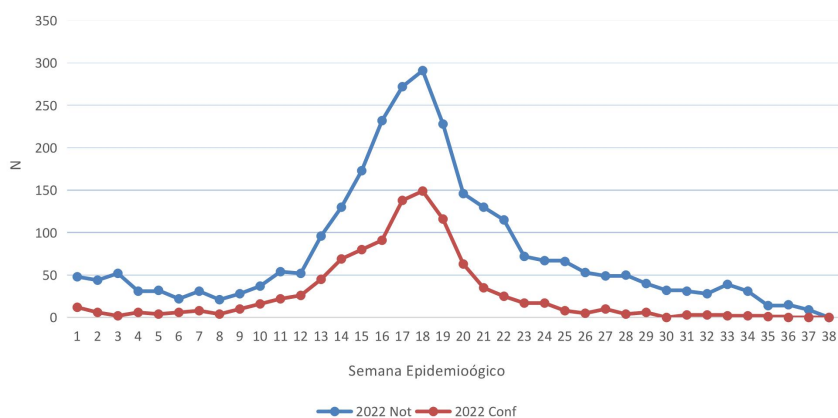
### Casos Confirmados Chikungunya por região

Centro: **2**  
Cantareira: **5**  
São João: **8**  
Pimentas: **3**

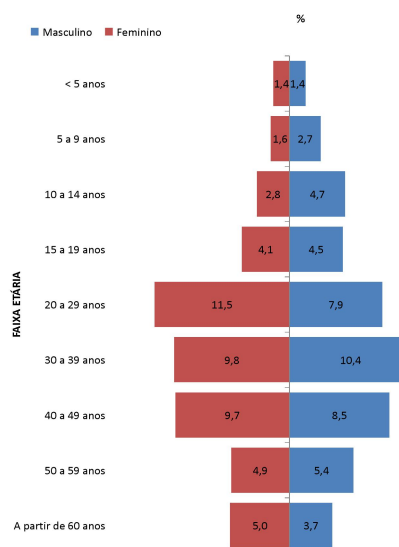
Fonte: SS/DVS / DTECD / SINAN online  
Dados provisórios sujeitos a alterações, do período 01/01 a 21/09/2022.

## Casos Notificados e Confirmados Arboviroses (Dengue e Chikungunya)

**Gráfico 1:** Casos confirmados e notificados de Dengue, SE de 01 a 38, 2022, Guarulhos

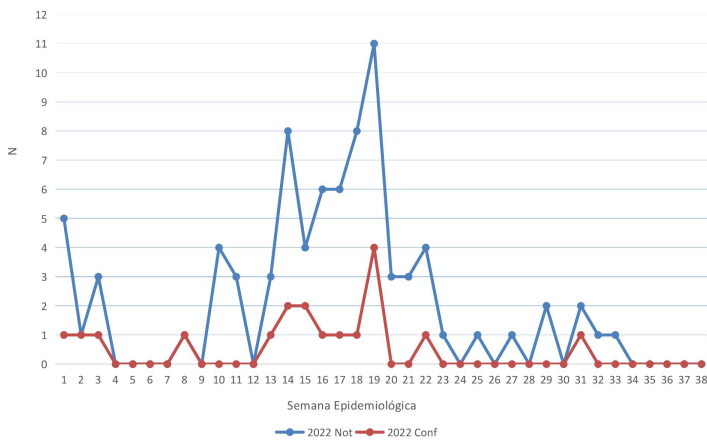


**Gráfico 2:** Percentual de casos confirmados de Dengue segundo faixa etária e sexo, Guarulhos, 2022

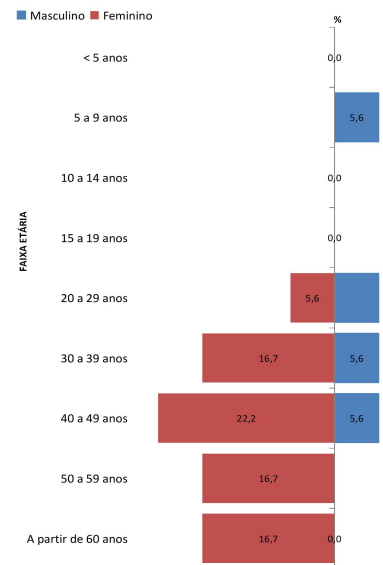


Fonte: SS/DVS / DTECD / SINAN online  
Dados provisórios sujeitos a alterações, do período 01/01 a 21/09/2022.

**Gráfico 3:** Casos Notificados e Confirmados de **Chikungunya**, SE 01 a 38, Guarulhos, 2022



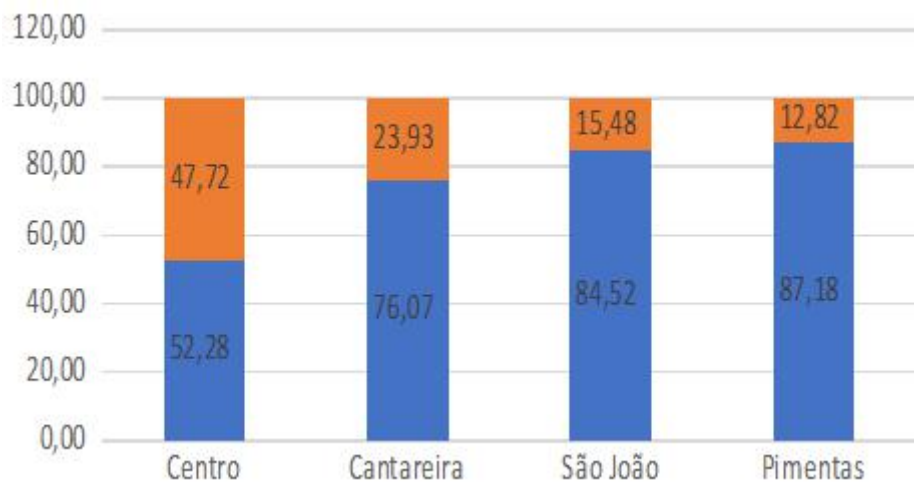
**Gráfico 4:** Percentual de casos confirmados de **Chikungunya** segundo faixa etária e sexo, Guarulhos, 2022



Fonte: SS/DVS / DTECD / SINAN online  
 Dados provisórios sujeitos a alterações, do período 01/01 a 21/09/2022.

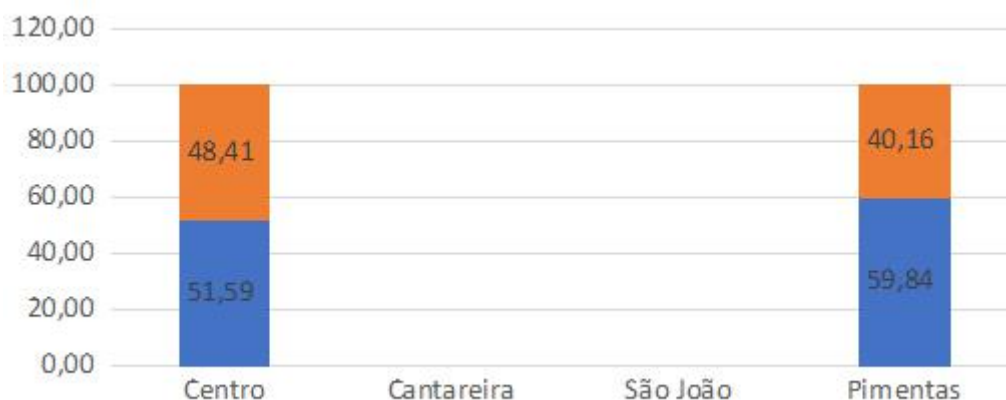
### Ações realizadas para controle Vetorial das Arboviroses – Referente à Semana Epidemiológica SE 37

**Gráfico 5:** Percentual de ações realizadas para controle vetorial das arboviroses -casa a casa, por região de saúde, Guarulhos, 2022



Fonte: SISAWEB DE 21/09/2022.

**Gráfico 6:** Percentual **bloqueio de transmissão** por região de saúde, Guarulhos, 2022



Fonte: SISAWEB DE 21/09/2022.

OBS: Bloqueio de Transmissão- Ação de orientação e remoção de criadouros onde há casos positivos de Dengue ou suspeitos de Zika e Chikungunya – ASS

**Quadro 1:** Ações realizadas para o controle vetorial das arboviroses por pontos estratégicos Guarulhos, 2022

Região	Bairros	Trabalhado	Tratado
Centro	Vila Fátima, Vila Vendite, Vila Augusta	3	2
Cantareira	--	0	0
São João	--	0	0
Pimentas	Piratininga	1	1

Fonte: SISAWEB DE 21/09/2022.