



# BOLETIM EPIDEMIOLÓGICO ARBOVIROSES URBANAS



DENGUE, CHIKUNGUNYA, FEBRE AMARELA e ZIKA

27/07/2023

Nº 30/2023

Departamento de Vigilância em Saúde  
Divisão Técnica de Epidemiologia e Controle de Doenças  
Divisão Técnica do Centro de Controle de Zoonoses  
Divisão Técnica de Laboratório de Saúde Pública  
Centro de Informações Estratégicas em Vigilância em Saúde-CIEVS

## Guarulhos

### Dengue

Total casos confirmados: **1.667**  
Casos em investigação: **82**  
Óbitos confirmados: **2**

### Chikungunya

Total casos confirmados: **17**  
Casos em investigação: **17**  
Óbitos confirmados: **0**

### Zika

Total casos confirmados: **0**  
Casos em investigação: **0**  
Óbitos confirmados: **0**

### Febre Amarela

Total casos confirmados: **0**  
Casos em investigação: **0**  
Óbitos confirmados: **0**



### Casos confirmados de Dengue por região

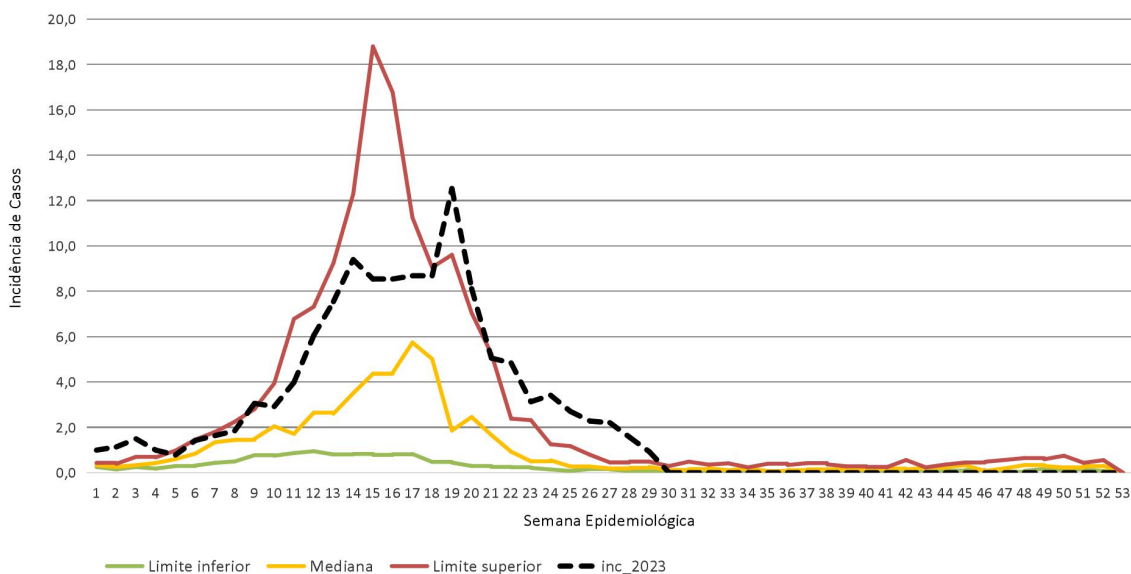
Centro: **472**  
Cantareira: **631**  
São João: **176**  
Pimentas: **388**

### Casos confirmados de Chikungunya por região

Centro: **4**  
Cantareira: **3**  
São João: **7**  
Pimentas: **3**

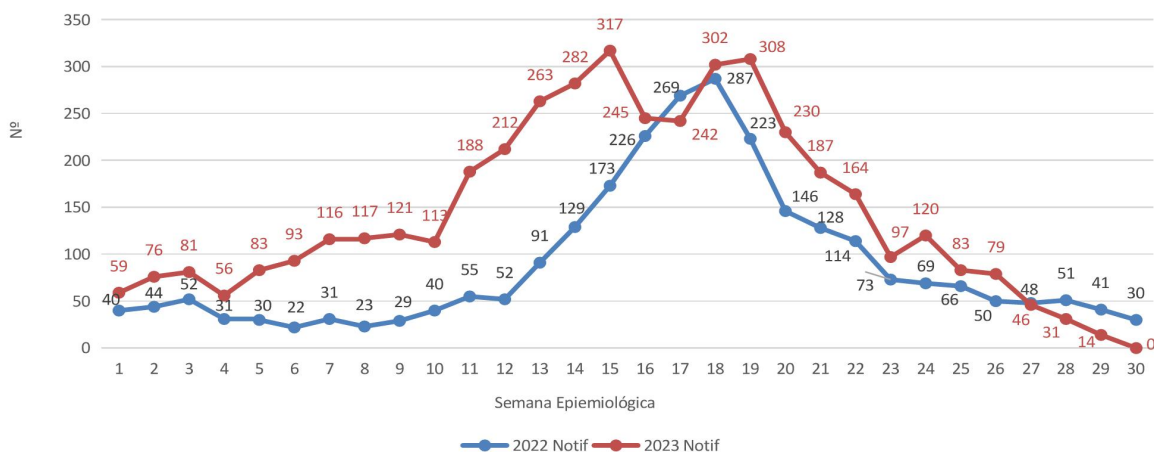
# Casos Notificados e Confirmados Arboviroses (Dengue)

**Gráfico 1. Incidência casos prováveis de dengue, semana epidemiológica 01 a 30, Guarulhos 2023**



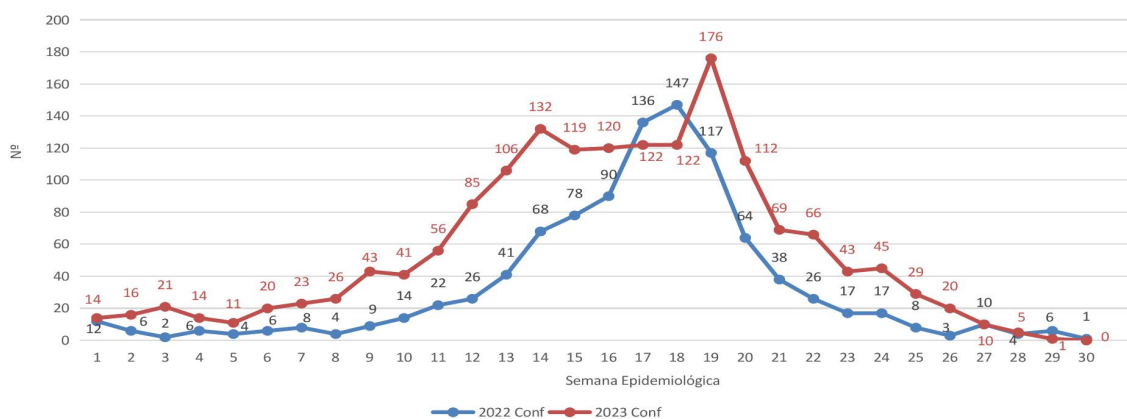
Fonte: SS/DVS/DTECD/ SINAN online  
 Dados provisórios sujeitos a alterações, do período 01/01 a 26/07/2023

**Gráfico 2. Casos notificados de dengue, semana epidemiológica 01 a 30, Guarulhos 2022 e 2023**



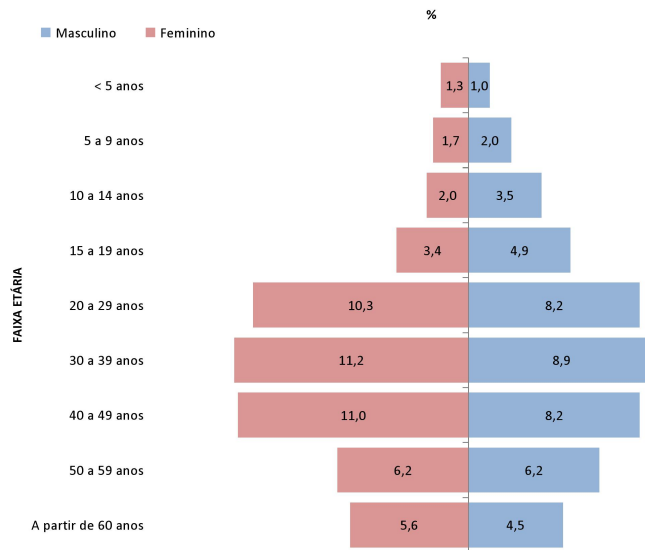
Fonte: SS/DVS/DTECD/ SINAN online  
 Dados provisórios sujeitos a alterações, do período 01/01 a 26/07/2023

**Gráfico 3. Casos confirmados de dengue, semana epidemiológica 01 a 30, Guarulhos 2022 e 2023**



Fonte: SS/DVS/DTECD/ SINAN online  
 Dados provisórios sujeitos a alterações, do período 01/01 a 26/07/2023

**Gráfico 4:** Percentual de casos confirmados de dengue, segundo faixa etária e sexo, Guarulhos, 2023



Fonte: SS/DVS/DTECD/ SINAN online  
 Dados provisórios sujeitos a alterações, do período 01/01 a 26/07/2023

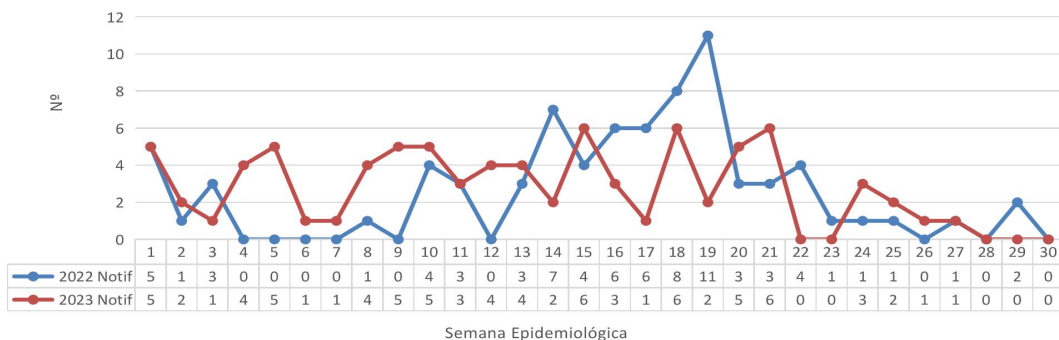
**Quadro 1:** Distribuição dos casos confirmados de dengue por região e bairro, nos últimos 15 dias, Guarulhos, 2023

Região	Bairros	Nº	Total de Casos
Centro	Vila Augusta	1	1
Cantareira	-----	0	0
São João	Jd. São João	1	1
Pimentas	Pimentas	1	4
	Jd. das Nações	1	
	Jd. Cumbica	1	
	Jd. Guaracy	1	
Total	-----	-----	6

Fonte: SS/DVS/DTECD/ SINAN online  
 Dados provisórios sujeitos a alterações, do período 01/01 a 26/07/2023

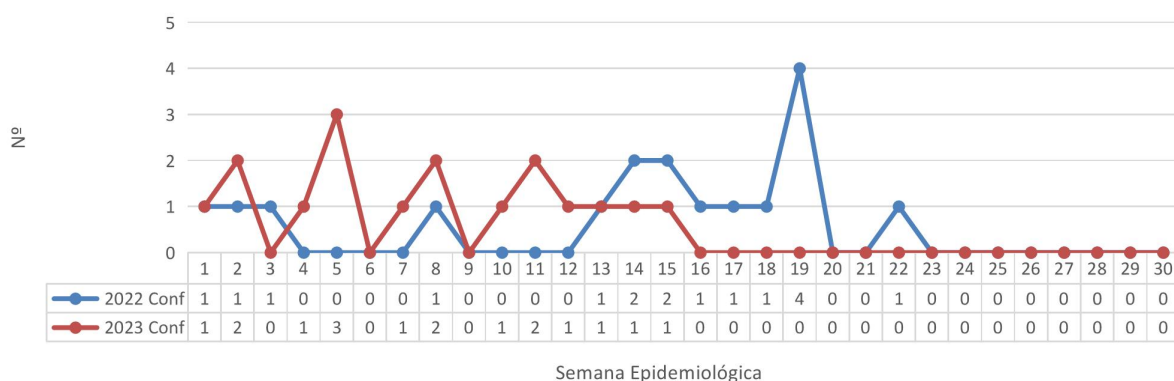
## Casos Notificados e Confirmados Arboviroses (Chikungunya)

**Gráfico 5.** Casos notificados de Chikungunya, semana epidemiológica 01 a 30, Guarulhos 2022 e 2023



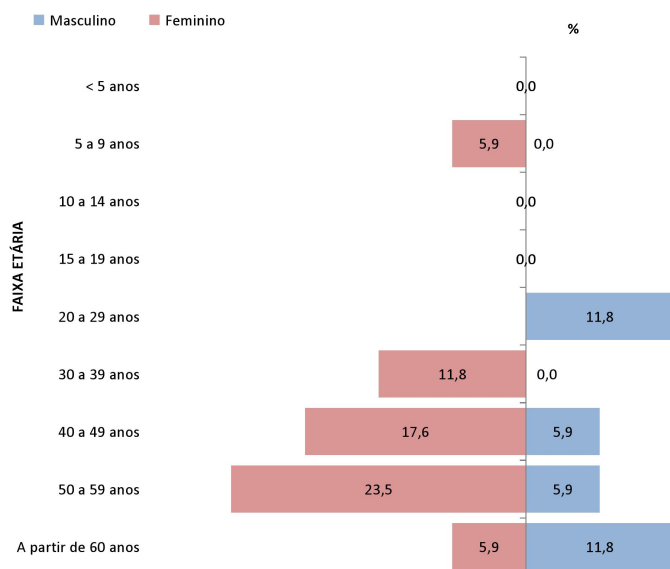
Fonte: SS/DVS/DTECD/ SINAN online  
 Dados provisórios sujeitos a alterações, do período 01/01 a 26/07/2023

**Gráfico 6.** Casos confirmados de Chikungunya, semana epidemiológica 01 a 30, Guarulhos 2022 e 2023



Fonte: SS/DVS/DTECD/ SINAN online  
Dados provisórios sujeitos a alterações, do período 01/01 a 26/07/2023

**Gráfico 7:** Percentual de casos confirmados de Chikungunya, segundo faixa etária e sexo Guarulhos, 2023



Fonte: SS/DVS/DTECD/ SINAN online  
Dados provisórios sujeitos a alterações, do período 01/01 a 26/07/2023

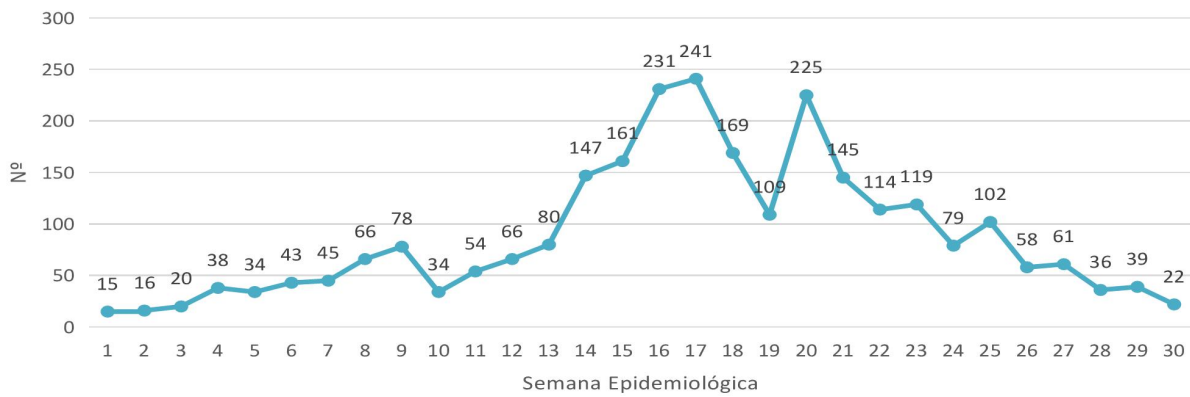
## Vigilância Laboratorial Arboviroses

**Quadro 2:** Distribuição de exames solicitados para arboviroses por classificação laboratorial, período de 17/07/2023 a 23/07/2023, Guarulhos

Classificação	Dengue	Chikungunya	Zika	Febre Amarela
Positivos	06	0	0	0
Negativos	19	5	5	0
Inconclusivos	0	0	0	0
Investigação	9	2	0	0
<b>Total</b>	<b>34</b>	<b>7</b>	<b>5</b>	<b>0</b>

Fonte: SS/DVS/LSP/Gerenciador de Ambiente Laboratorial (GAL)  
Dados provisórios sujeitos a alterações

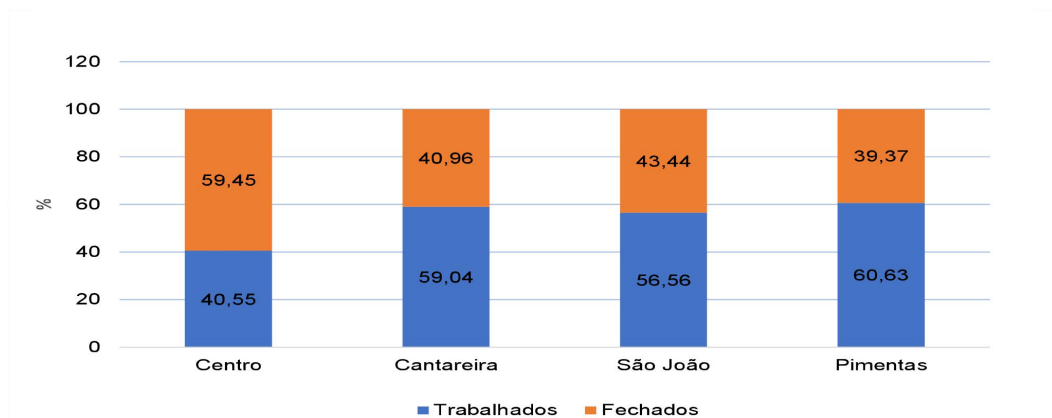
**Gráfico 8.** Número de exames sorológicos para diagnóstico de dengue, por semana epidemiológica, Guarulhos, 2023



Fonte: SS/DVS /LSP/Gerenciador de Ambiente Laboratorial (GAL)  
Dados provisórios sujeitos a alterações

### Ações realizadas para controle vetorial das arboviroses referente a Semana Epidemiológica 29/2023

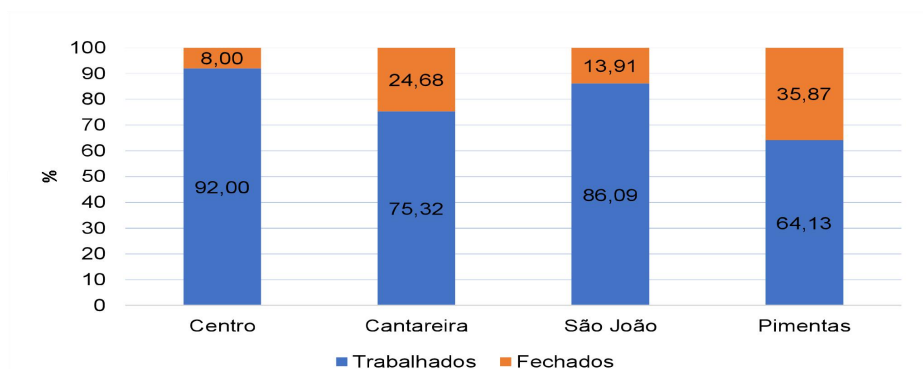
**Gráfico 9.** Percentual de bloqueio de transmissão por região de saúde, Guarulhos, 2023



Fonte: SS/DVS/CCZ/SISAWEB DE 18/07 a 24/07/2023  
Dados sujeitos a alterações

OBS: Bloqueio de transmissão, ação de orientação e remoção de criadouros onde há casos positivos ou suspeitos de dengue, zika e chikungunya.

**Gráfico 10.** Percentual de visitas a imóveis por região de saúde, Guarulhos, 2023



Fonte: SS/DVS/CCZ/SISAWEB DE 18/07 a 24/07/2023  
Dados sujeitos a alterações

**Quadro 3:** Atividade de bloqueio de transmissão e controle de criadouros por região de saúde, Guarulhos 2023

Região	Bairros
Centro	Jardim Vila Galvão, Jardim São Roberto, Parque das Seringueiras, Jardim Paraventi
Cantareira	Jardim da Mamãe, Jardim São Domingos
São João	Jardim Ponte Alta, Jardim Fortaleza
Pimentas	Jardim São Manuel, Pimentas, Parque São Miguel

Fonte: SS/DVS/CCZ/SISAWEB DE 18/07 a 24/07/2023  
Dados sujeitos a alterações

**Quadro 4:** Ações de nebulização em pontos estratégicos realizadas para o controle vetorial das arboviroses, Guarulhos 2023

Imóveis Cadastrados	Data
Rua Natércia, 56 - Vila Nova Bonsucesso	22/07/23
Avenida Serra da Mantiqueira, S/Nº - Vila Nova Bonsucesso	22/07/23
Avenida Serra da Mantiqueira, 96 - Vila Nova Bonsucesso	22/07/23
Rua Bom Jesus da Lapa, 669 - Vila Nova Bonsucesso	22/07/23
Rua Rio Pomba, S/Nº - Vila Nova Bonsucesso	22/07/23

Fonte: SS/DVS/CCZ/SISAWEB DE 18/07 a 24/07/2023  
Dados sujeitos a alterações

**Quadro 5:** Ações realizadas para o controle vetorial das arboviroses por imóveis cadastrados, Guarulhos 2023

Região	Bairros	Trabalhados	Tratados
Centro	Jd. Gabriela, Macedo, Vila Fátima	2	1
Cantareira	Jd. São Geraldo, Ipanema, Taboão, Jd. Paraíso, Parque Mikail, Jardim Santa Lídia, Jardim Rosa de França	7	4
São João	Jd. Fortaleza, Cidade Soberana, Jd. Santa Paula, Jd. Ponte Alta, Jd. Triunfo, Vila Nova Bonsucesso, Jd. Fátima, Haroldo Veloso, Bonsucesso, Jd. São João, Jd. das Oliveiras, Jd. Munira, Pq. Santos Dumont	30	12
Pimentas	Cidade Satélite	1	1

Fonte: SS/DVS/CCZ/SISAWEB DE 18/07 a 24/07/2023  
Dados sujeitos a alterações