

Secretaria da Saúde de Guarulhos
Departamento de Vigilância em Saúde
BOLETIM EPIDEMIOLÓGICO
ARBOVIROSES URBANAS

DENGUE, CHIKUNGUNYA, FEBRE AMARELA e ZIKA

Nº 35/2023

31/08/2023

Divisão Técnica de Epidemiologia e Controle de Doenças - DTECD
Divisão Técnica do Centro de Controle de Zoonoses - DTCCZ
Divisão Técnica de Laboratório de Saúde Pública - DTLSP
Centro de Informações Estratégicas em Vigilância em Saúde - CIEVS

Dengue

Total casos confirmados: **1.670**
Casos em investigação: **61**
Óbitos confirmados: **2**

Chikungunya

Total casos confirmados: **17**
Casos em investigação: **17**
Óbitos confirmados: **0**

Zika

Total casos confirmados: **0**
Casos em investigação: **0**
Óbitos confirmados: **0**

Febre Amarela

Total casos confirmados: **0**
Casos em investigação: **1**
Óbitos confirmados: **0**



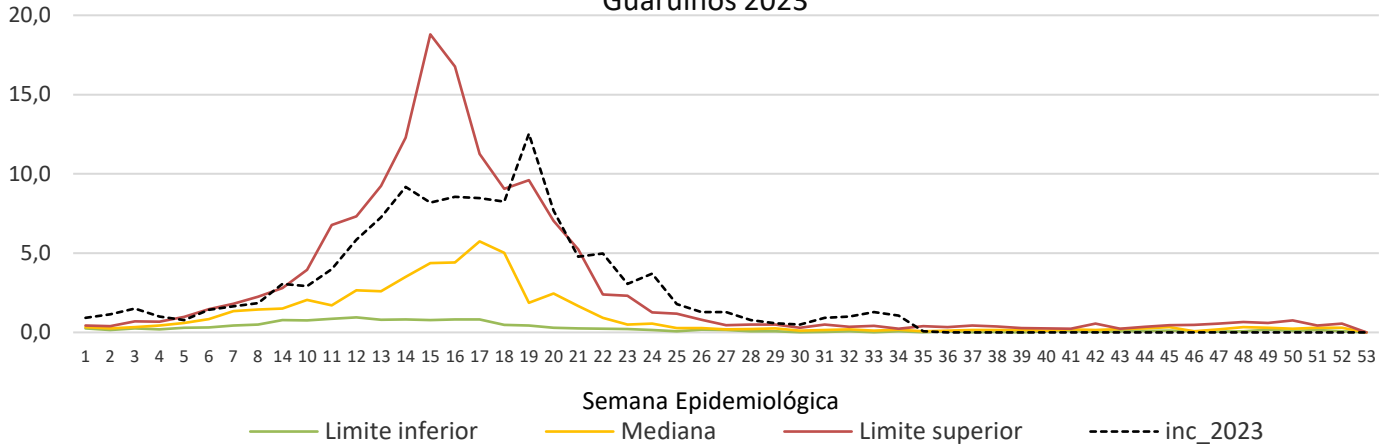
Casos confirmados de Dengue por região

Centro: **468**
Cantareira: **631**
São João: **174**
Pimentas: **397**

Casos confirmados de Chikungunya por região

Centro: **4**
Cantareira: **3**
São João: **7**
Pimentas: **3**

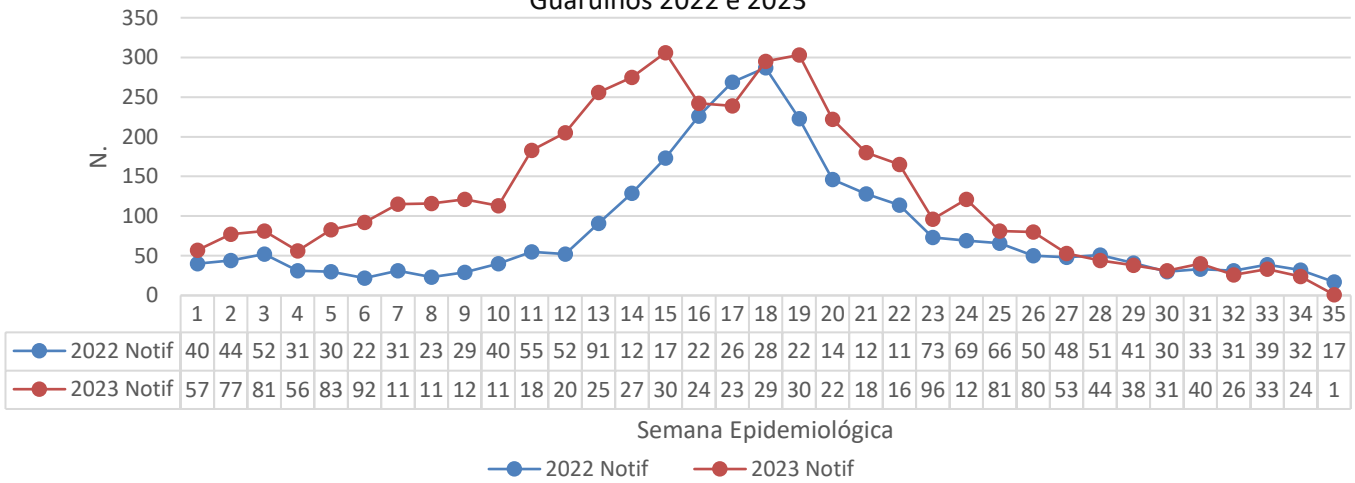
Gráfico 1. Incidência casos prováveis de dengue SE 01 a 35, Guarulhos 2023



Fonte: SS/DVS/DTECD/ SINAN online
 Dados provisórios sujeitos a alterações, do período 01/01 a 30/08/2023

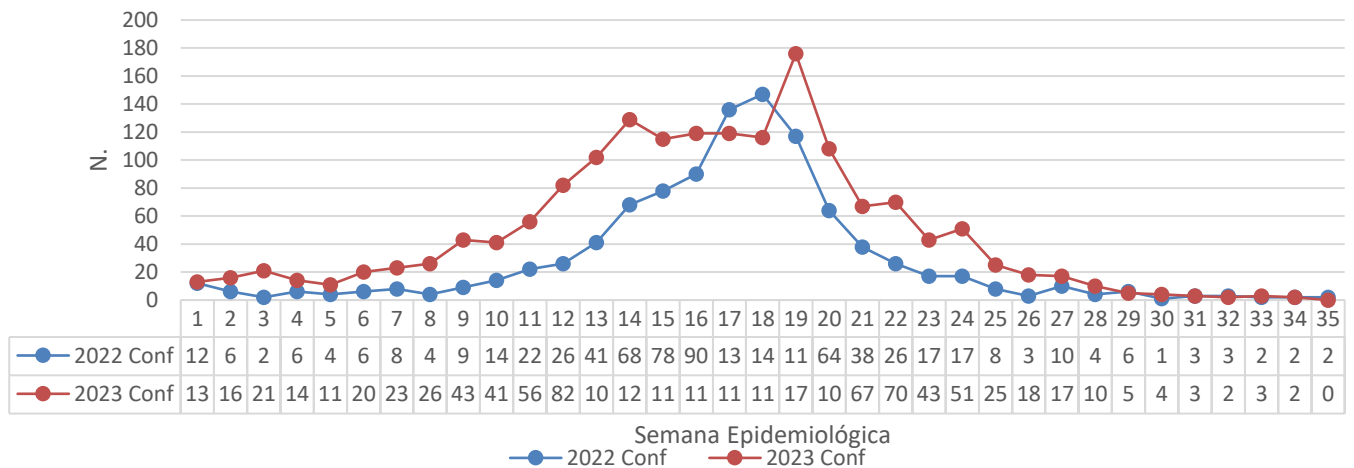
Dengue
Casos Notificados e Confirmados

Gráfico 2. Casos notificados de dengue SE 01 a 35, Guarulhos 2022 e 2023



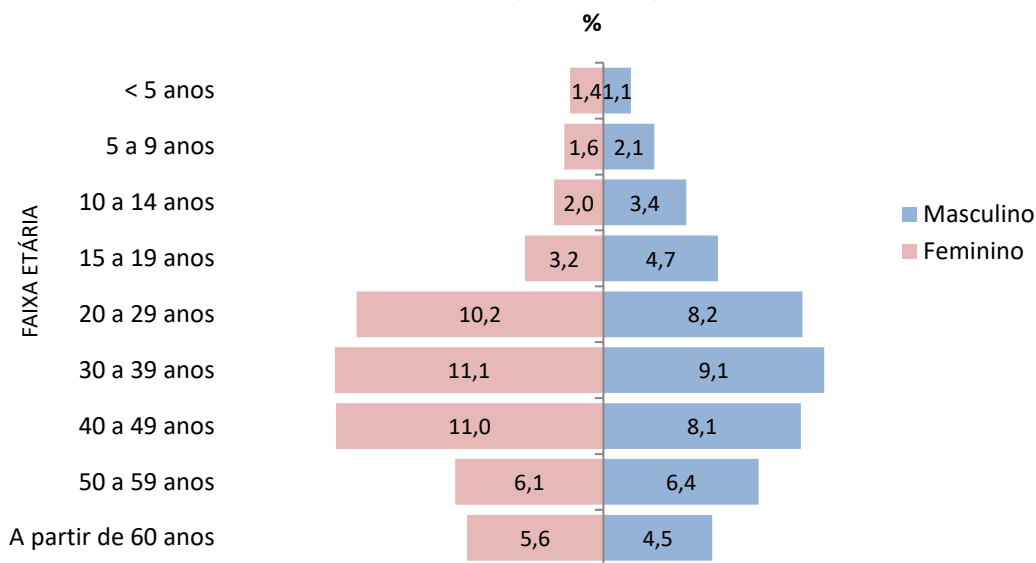
Fonte: SS/DVS/DTECD/ SINAN online
 Dados provisórios sujeitos a alterações, do período 01/01 a 30/08/2023

Gráfico 3. Casos confirmados de dengue SE 01 a 35, Guarulhos 2022 e 2023



Fonte: SS/DVS/DTECD/ SINAN online
 Dados provisórios sujeitos a alterações, do período 01/01 a 30/08/2023

Gráfico 4: Percentual de casos confirmados de dengue segundo faixa etária e sexo, Guarulhos, 2023



Fonte: SS/DVS/DTECD/ SINAN online
 Dados provisórios sujeitos a alterações, do período 01/01 a 30/08/2023

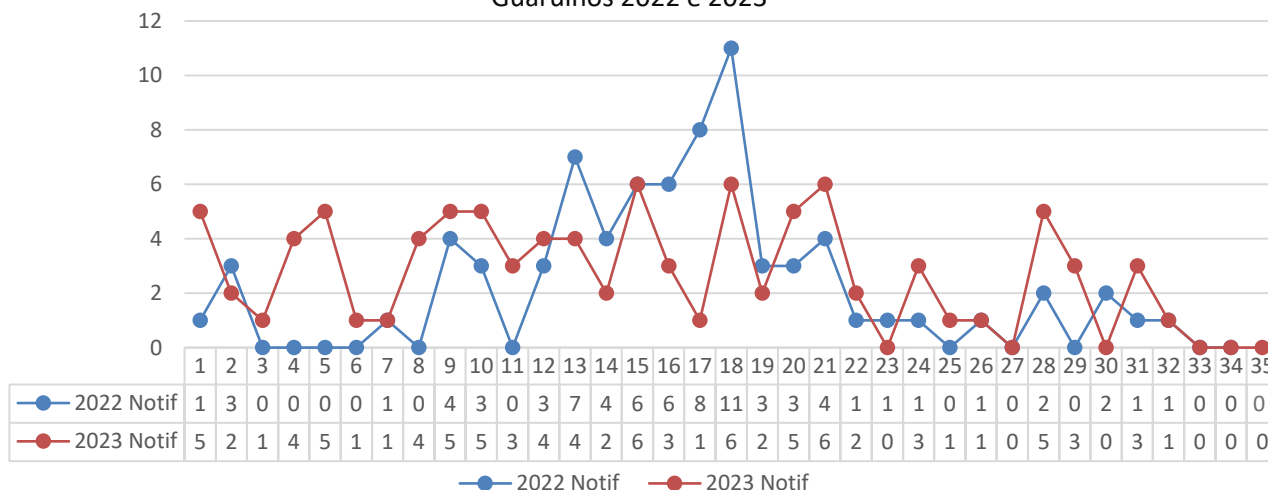
Quadro 1: Distribuição dos casos confirmados de dengue por região e bairro, nos últimos 15 dias, Guarulhos, 2023

Região	Bairros	Nº	Total de Casos
Pimentas	Cumbica	1	1
Total			1

Fonte: SS/DVS/DTECD/ SINAN online
 Dados provisórios sujeitos a alterações, do período 01/01 a 30/08/2023

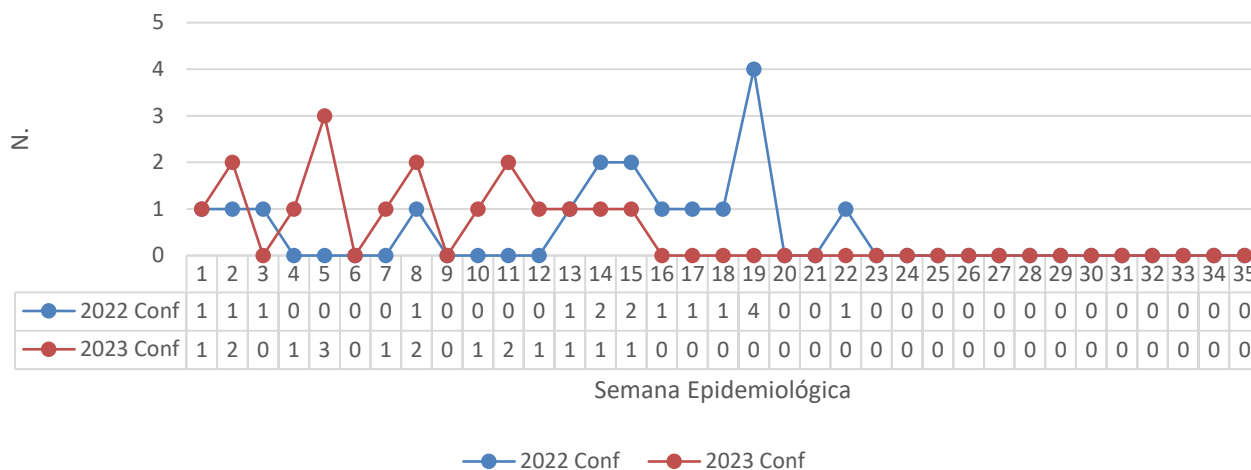
Chikungunya Casos Notificados e Confirmados

Gráfico 5. Casos notificados de Chikungunya, SE 01 a 35, Guarulhos 2022 e 2023



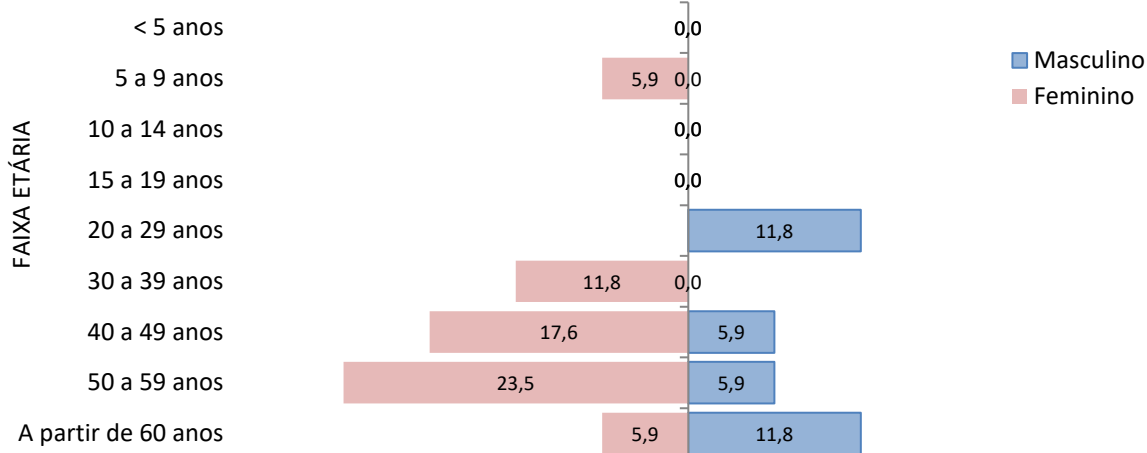
Fonte: SS/DVS/DTECD/ SINAN online
 Dados provisórios sujeitos a alterações, do período 01/01 a 30/08/2023

Gráfico 6. Casos confirmados de Chikungunya, SE 01 a 35, Guarulhos 2022 e 2023



Fonte: SS/DVS/DTECD/ SINAN online
 Dados provisórios sujeitos a alterações, do período 01/01 a 30/08/2023

Gráfico 7: Percentual de casos confirmados de Chikungunya segundo faixa etária e sexo Guarulhos, 2023



Fonte: SS/DVS/DTECD/ SINAN online
 Dados provisórios sujeitos a alterações, do período 01/01 a 30/08/2023

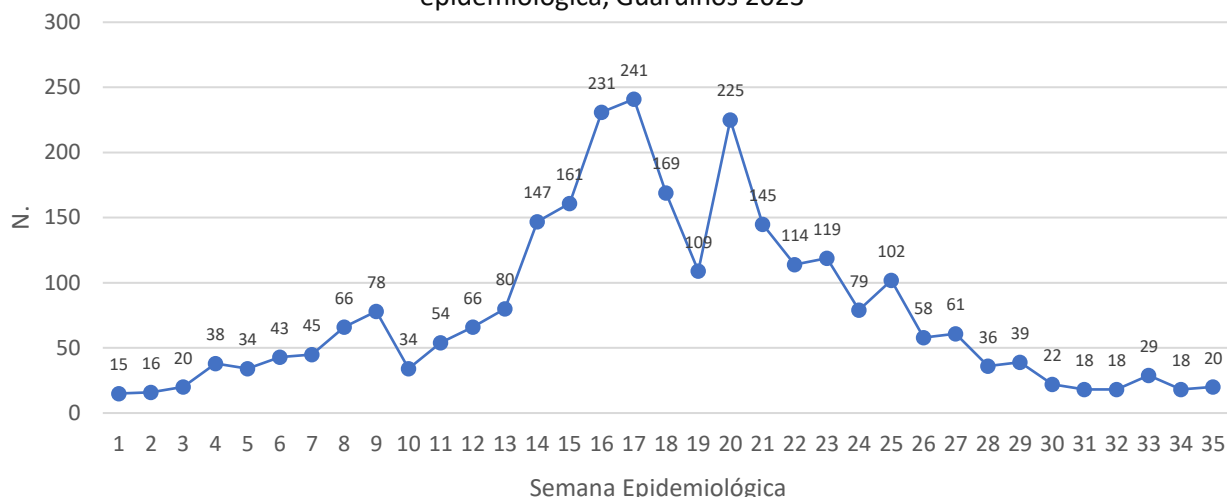
Vigilância Laboratorial Arboviroses

Quadro 2: Distribuição de exames solicitados para arboviroses por classificação laboratorial, período de 21/08 a 27/08/2023, Guarulhos

Classificação	Dengue	Chikungunya	Zika	Febre Amarela
Positivos	03	0	0	0
Negativos	24	4	4	1
Inconclusivos	0	0	0	0
Investigação	2	2	2	0
Total	29	6	6	1

Fonte: SS/DVS/LSP/Gerenciador de Ambiente Laboratorial (GAL) Dados provisórios sujeitos a alterações

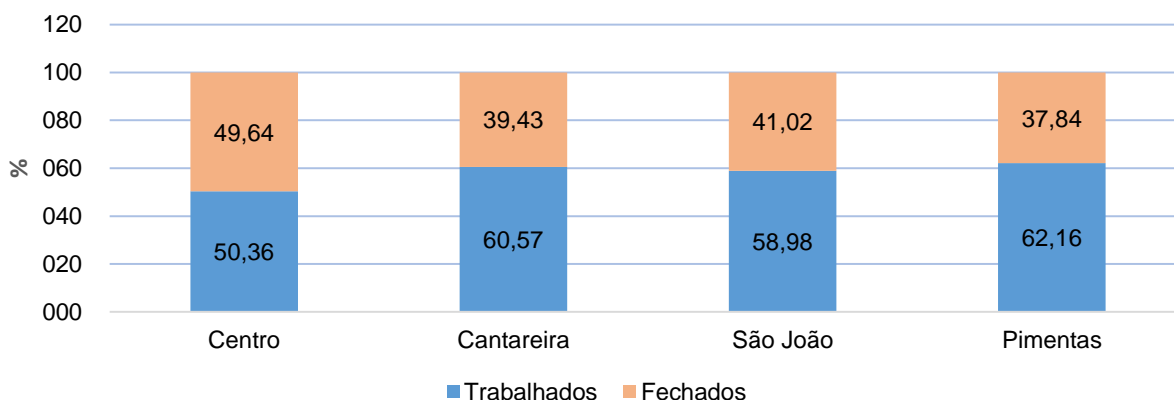
Gráfico 8. Número de exames sorológicos para diagnóstico de dengue , por semana epidemiológica, Guarulhos 2023



Fonte: SS/DVS /LSP/Gerenciador de Ambiente Laboratorial (GAL)
Dados provisórios sujeitos a alterações

Ações realizadas para controle vetorial das arboviroses referente a Semana Epidemiológica 35/2023

Gráfico 9. Percentual de bloqueio de transmissão por região de saúde, Guarulhos 2023



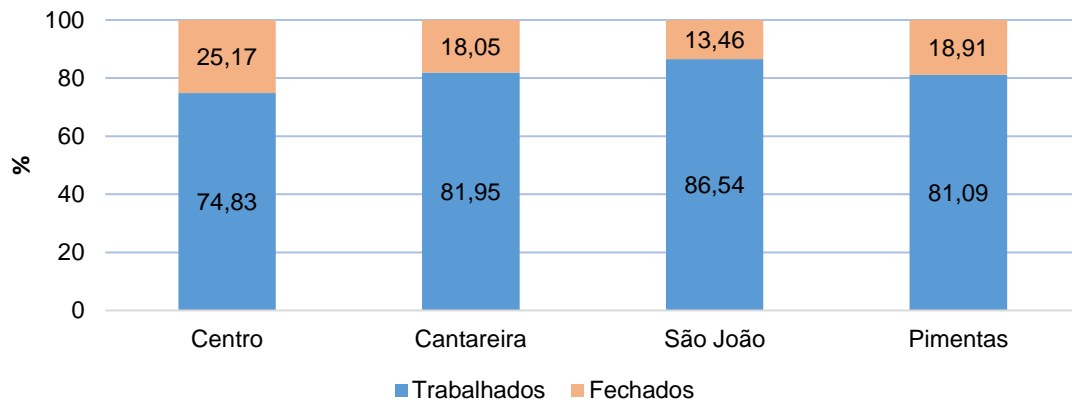
Fonte: SS/DVS/CCZ/SISAWEB DE 22/08 a 28/08/2023 sujeitos a alteração
OBS: Bloqueio de transmissão, ação de orientação e remoção de criadouros onde há casos positivos ou suspeitos de dengue, zika e chikungunya.

Quadro 3: Atividade de bloqueio de transmissão e controle de criadouros por região de saúde, Guarulhos 2023

Região	Bairros
Centro	Vila Flórida, Jardim Bom Clima
Cantareira	Picanço, Jardim Valéria, Chácara Cabuçu, Vila Bremen
São João	Jardim Fortaleza, Parque Santos Dumont
Pimentas	Parque São Miguel, Conj. Residencial Paes de Barros

Fonte: SS/DVS/CCZ/SISAWEB DE 22/08 a 28/08/2023 sujeitos a alteração

Gráfico 10. Percentual de visitas a imóveis por região de saúde, Guarulhos 2023



Fonte: SS/DVS/CCZ /SISAWEB DE 22/08 a 28/08/2023 sujeitos a alteração

Quadro 4: Ações realizadas para o controle vetorial das arboviroses por imóveis cadastrados, Guarulhos 2023

REGIÃO	Bairros	Trabalhados	Tratados
Centro	Itapegica, Vila São João, Gopoúva, Macedo	7	4
Cantareira	Picanço	1	1
São João	Bonsucesso, Cidade Soberana, Jardim São João, Parque São Luiz, Jardim Ponte Alta	6	5
Pimentas	Jardim Silvestre, Cumbica, Pimentas, Jardim Nova Cidade	5	4

Fonte: SS/DVS/CCZ /SISAWEB DE 22/08 a 28/08/2023 sujeitos a alteração

Quadro 5: Ações de nebulização em pontos estratégicos realizadas para o controle vetorial das arboviroses, Guarulhos 2023

Imóveis Cadastrados	Data
Av. Paschoal Thomeu, 1.885 - Bonsucesso	26/08/2023

Fonte: SS/DVS/CCZ /SISAWEB DE 22/08 a 28/08/2023 sujeitos a alteração