

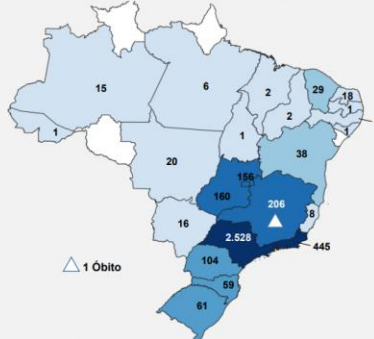
BOLETIM EPIDEMIOLÓGICO MONKEYPOX GUARULHOS

Nº01



Guarulhos
42 casos confirmados
92 casos descartados
36 casos suspeitos
0 óbito

Fonte: SS/DVS/ CIEVS Guarulhos/CEVESP -23/08/2022- 7h30
Dados preliminares sujeitos a alterações



Brasil
3.896 Casos confirmados
206 casos prováveis
6.126 casos descartados
01 óbito

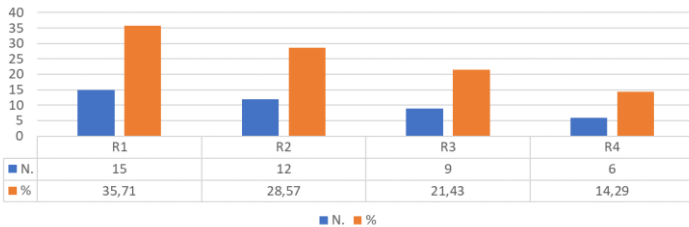
Fonte: Boletim Nº 35 Sala de situação MS -22/08/2022
Dados preliminares sujeito a alterações



Mundo
98 Países
42.954 casos confirmados
13 óbitos

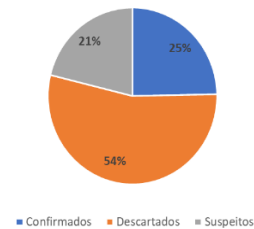
Fonte: <https://www.cdc.gov/poxvirus/monkeypox/response/2022/world-map.html>

Casos confirmados MPX, por Região de Saúde, residentes Guarulhos, 2022



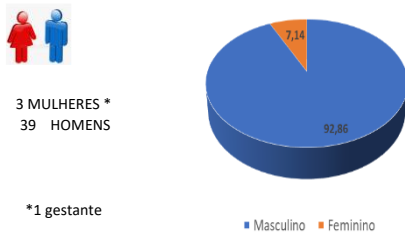
Fonte: SS/DVS/CIEVS - CEVESP 23.08.2022 dados sujeitos a alteração

Casos notificados MPX, classificação, residentes Guarulhos, 2022



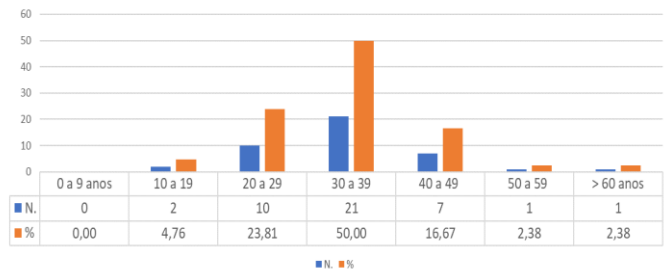
Fonte: SS/DVS/CIEVS - CEVESP 23.08.2022 dados sujeitos a alteração

Casos confirmados MPX, sexo, residentes Guarulhos, 2022



Fonte: SS/DVS/CIEVS - CEVESP 23.08.2022 dados sujeitos a alteração

Casos confirmados de MPX, faixa etária, residentes Guarulhos, 2022



Fonte: SS/DVS/CIEVS - CEVESP 23.08.2022 dados sujeitos a alteração

DIAGNÓSTICO

O diagnóstico é realizado por detecção molecular do genoma por PCR pelo Instituto Adolfo Lutz (IAL), via Laboratório de Saúde Pública. e-mail: lspguarulhos@gmail.com
laboratórios habilitados*

NOTIFICAÇÃO

Formulário de notificação do Estado de São Paulo:
[-https://cevesp.saude.sp.gov.br/notifica/monkeypox](https://cevesp.saude.sp.gov.br/notifica/monkeypox)
- notificagr@gmail.com