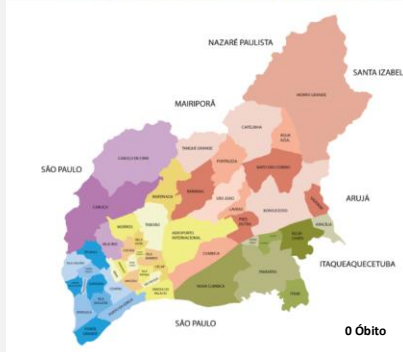


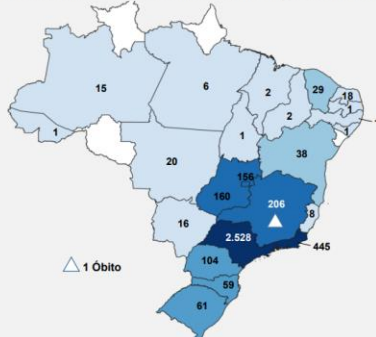
BOLETIM EPIDEMIOLÓGICO MONKEYPOX GUARULHOS

Nº02



Guarulhos
50 casos confirmados
128 casos descartados
35 casos suspeitos
01 caso provável

Fonte: SS/DVS/ CIEVS Guarulhos/CEVESP -30/08/2022- 7h30
Dados preliminares sujeito a alterações



Brasil
4.693 Casos confirmados
5.172 casos suspeitos
8.484 casos descartados
5.176 suspeitos
253 casos prováveis

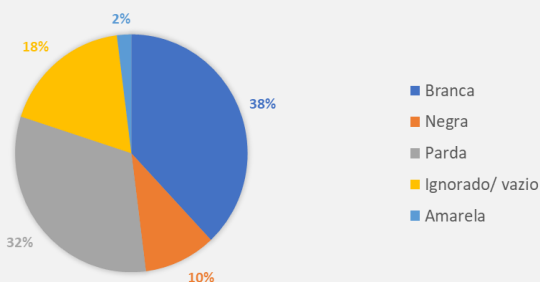
Fonte: Boletim Nº 35 Sala de situação MS -28/08/2022
Dados preliminares sujeito a alterações



Mundo
102 Países
48.844 casos confirmados
15 óbitos

Fonte: <https://www.cdc.gov/poxvirus/monkeypox/response/2022/world-map.html>

CASOS DE MPX, SEGUNDO RAÇA, RESIDENTES GUARULHOS, 2022



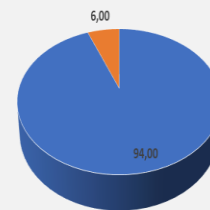
Fonte: SS/DVS/CIEVS - CEVESP 28.08.2022 dados sujeitos a alteração

Casos confirmados MPX, sexo, residentes Guarulhos, 2022



3 MULHERES *
47 HOMENS

*1 estante



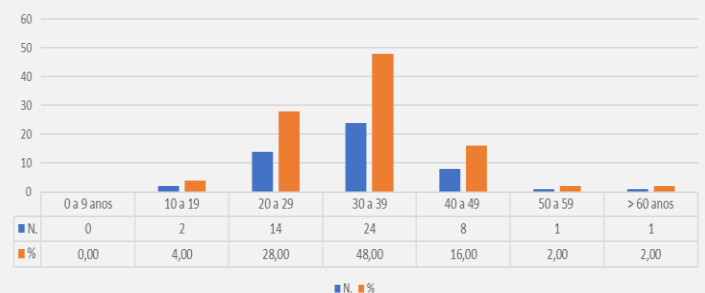
Fonte: SS/DVS/CIEVS - CEVESP 28.08.2022 dados sujeitos a alteração

CASOS NOTIFICADOS DE MPX, RESIDENTES, CLASSIFICAÇÃO, POR SE, GUARULHOS, 2022



Fonte: SS/DVS/CIEVS - CEVESP 28.08.2022 dados sujeitos a alteração

CASOS CONFIRMADOS DE MPX, FAIXA ETÁRIA, RESIDENTES GUARULHOS 2022



Fonte: SS/DVS/CIEVS - CEVESP 28.08.2022 dados sujeitos a alteração

DIAGNÓSTICO

O diagnóstico é realizado por detecção molecular do genoma por PCR pelo Instituto Adolfo Lutz (IAL), via Laboratório de Saúde Pública. e-mail: lsppguarulhos@gmail.com
laboratórios habilitados*

NOTIFICAÇÃO

Formulário de notificação do Estado de São Paulo:

-<https://cevesp.saude.sp.gov.br/notifica/monkeypox>
- notificagrs@gmail.com