

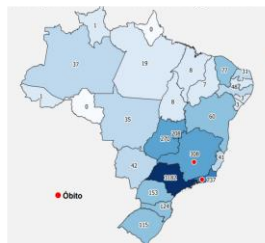
BOLETIM EPIDEMIOLÓGICO MONKEYPOX

Nº03



Mundo

103 Países
53.561 casos confirmados
22 óbitos



Brasil

5.525 casos confirmados
5.778 casos suspeitos
11.165 casos descartados
357 casos prováveis
2 óbitos



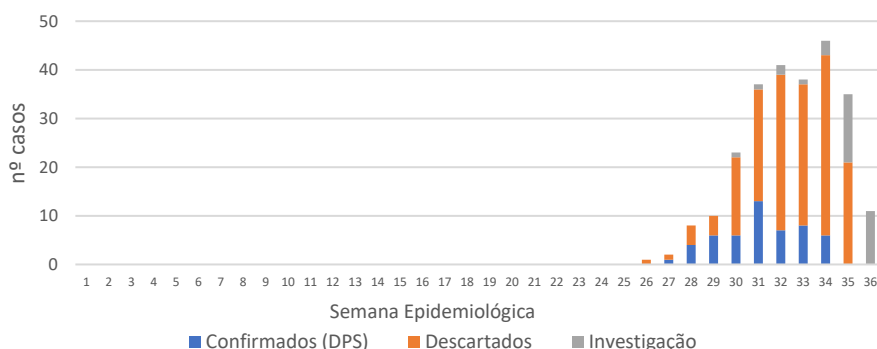
Guarulhos

51 casos confirmados
32 casos suspeitos
168 casos descartados
1 caso provável
0 óbito

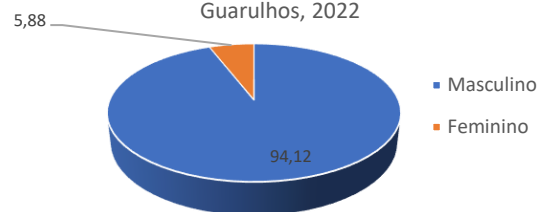
Fonte: Boletim Nº 49 Sala de situação MS -05/09/2022
Dados preliminares sujeito a alterações

Fonte: SS/DVS/ CIEVS Guarulhos/CEVESP -06/09/2022- 7h30
Dados preliminares sujeito a alterações

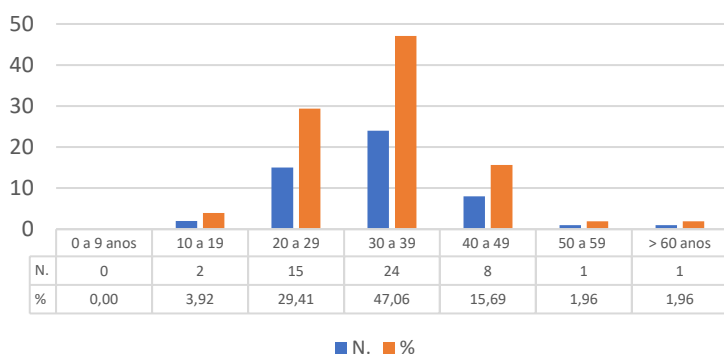
Casos Notificados de MPX, residentes, classificação, por SE, Guarulhos, 2022



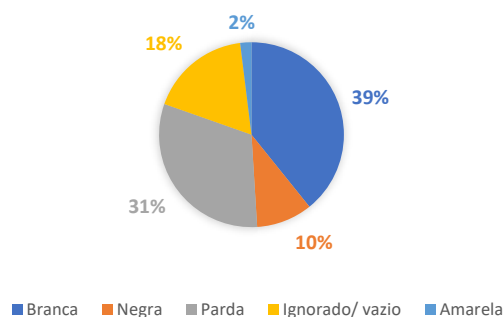
Casos confirmados MPX, sexo, residentes Guarulhos, 2022



Casos confirmados de MPX, faixa etária, residentes Guarulhos, 2022



Casos confirmados de Monkeypox segundo raça/cor, residentes, Guarulhos 2022



DIAGNÓSTICO

O diagnóstico é realizado por detecção molecular do genoma por PCR pelo Instituto Adolfo Lutz (IAL), via Laboratório de Saúde Pública. e-mail: lspguarulhos@gmail.com
laboratórios habilitados*

NOTIFICAÇÃO

Formulário de notificação do Estado de São Paulo
-<https://cevesp.saude.sp.gov.br/notifica/monkeypox>
- notificagrs@gmail.com