

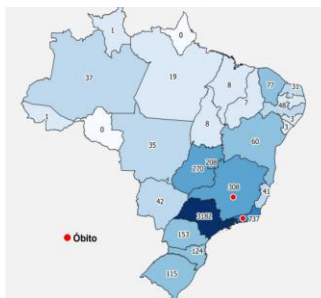
BOLETIM EPIDEMIOLÓGICO MONKEYPOX

Nº04



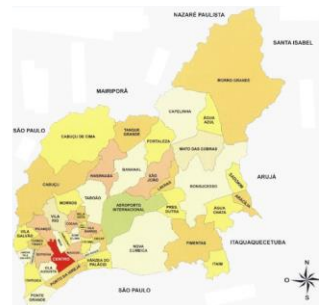
Mundo

106 Países
57.607 casos confirmados
24 óbitos



Brasil

6.129 casos confirmados
6.158 casos suspeitos
13.403 casos descartados
388 casos prováveis
2 óbitos



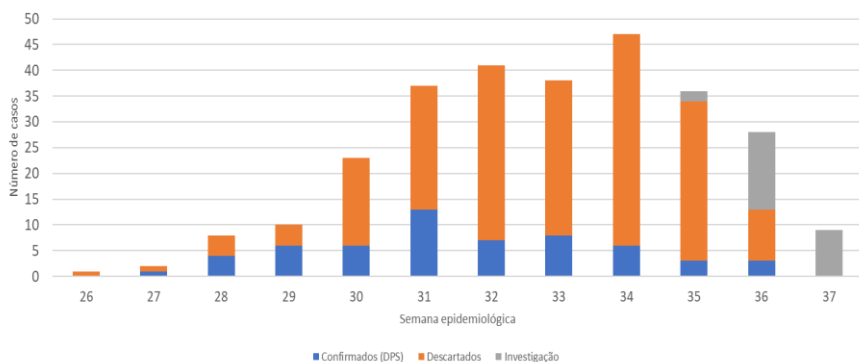
Guarulhos

57 casos confirmados
26 casos suspeitos
197 casos descartados
0 óbito

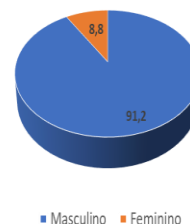
Fonte: Boletim Nº 49 Sala de situação MS -12/09/2022
Dados preliminares sujeito a alterações

Fonte: SS/DVS/ CIEVS Guarulhos/CEVESP -13/09/2022- 7h30
Dados preliminares sujeito a alterações

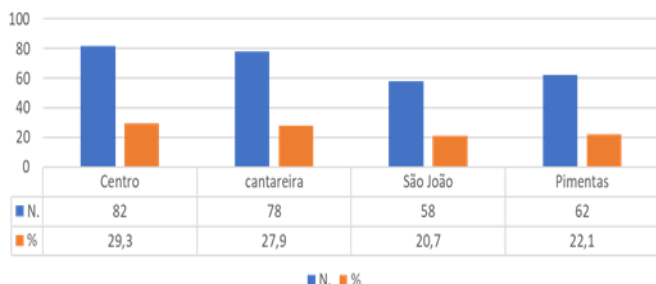
Casos notificados para MPX, residentes Guarulhos, por SE, quanto a classificação final 2022



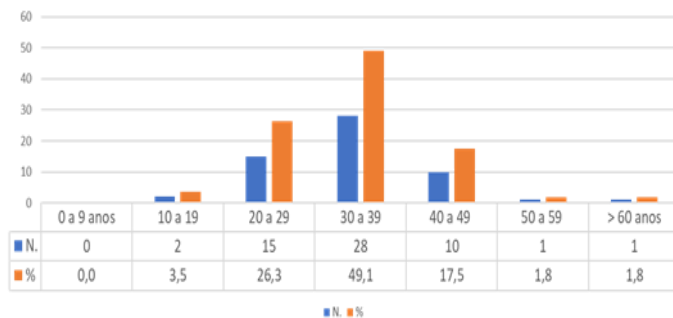
Casos confirmados MPX, sexo, residentes Guarulhos, 2022



Casos confirmados MPX, por Região de Saúde, residentes Guarulhos, 2022



Casos confirmados de MPX, faixa etária, residentes Guarulhos, 2022



13/09/2022

DIAGNÓSTICO

O diagnóstico é realizado por detecção molecular do genoma por PCR pelo Instituto Adolfo Lutz (IAL), via Laboratório de Saúde Pública. e-mail: lspguarulhos@gmail.com
laboratórios habilitados*

NOTIFICAÇÃO

Formulário de notificação do Estado de São Paulo
-<https://cevesp.saude.sp.gov.br/notifica/monkeypox>
- notificagr@gmail.com