

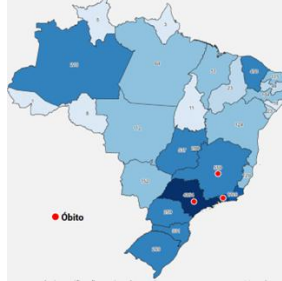


BOLETIM EPIDEMIOLÓGICO MONKEYPOX



Mundo

118 Países
78.075 casos confirmados
46 óbitos



Brasil

9.273 casos confirmados
5.012 casos suspeitos
26.170 caso descartados
770 casos prováveis
10 óbitos



Guarulhos

81 casos confirmados
29 casos suspeitos
310 casos descartados
0 óbito

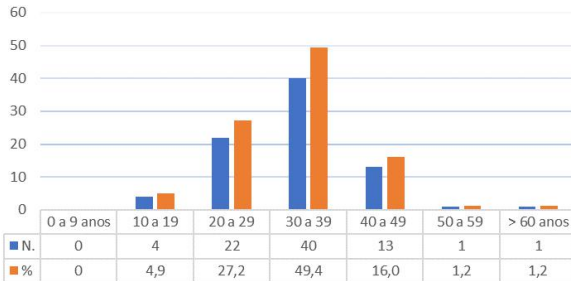
Fonte: Boletim Nº 97 Informe Diário COE 02/11/2022

Dados preliminares sujeito a alterações

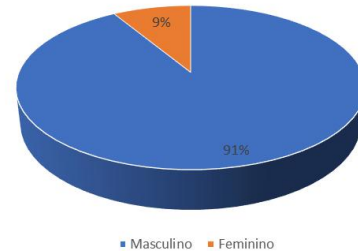
Fonte: SS/DVS/ CIEVS Guarulhos/CEVESP -03/11/2022

Dados preliminares sujeito a alterações

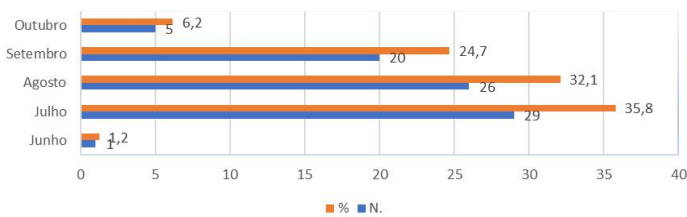
Casos confirmados MPX, segundo faixa etária, Guarulhos, 2022



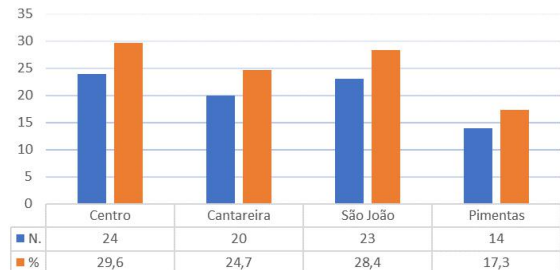
Casos confirmados MPX, por sexo, Guarulhos, 2022



Casos confirmados MPX, segundo data dos primeiros sintomas, Guarulhos, 2022



Casos confirmados MPX, por região de saúde, Guarulhos, 2022



Fonte: SS/DVS/CIEVS - CEVESP 03.11.2022 dados sujeitos a alterações

DIAGNÓSTICO

O diagnóstico é realizado por detecção molecular do genoma por PCR pelo Instituto Adolfo Lutz (IAL), via Laboratório de Saúde Pública. e-mail: lspguarulhos@gmail.com / laboratórios habilitados*

NOTIFICAÇÃO

Formulário de notificação do Estado de São Paulo
-<https://cevesp.saude.sp.gov.br/notifica/monkeypox>
- notificagr@gmail.com