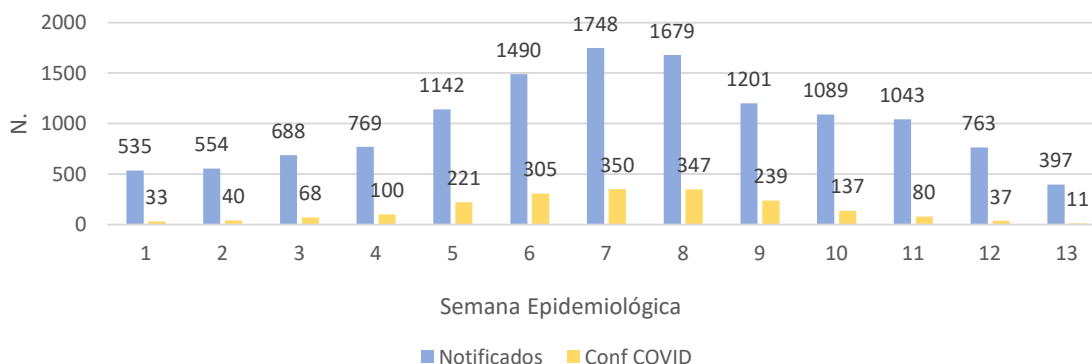


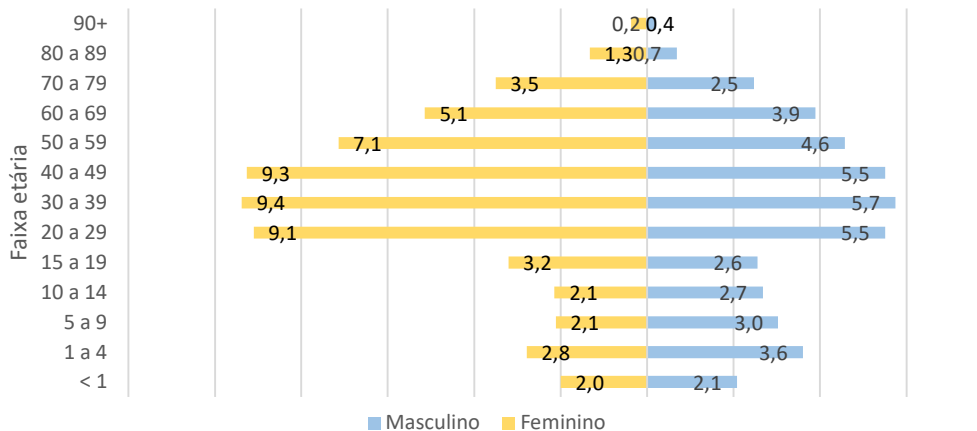
Notificados de SG e confirmados Covid-19

**Gráfico 1.** Casos notificados de síndrome gripal e confirmados Covid-19, segundo data de início de sintomas, Guarulhos, 2024



Fonte: SS/DVS/DTECD/ E-sus-Notifica, 01/01/2024 a 30/03//2024, sujeito a alteração

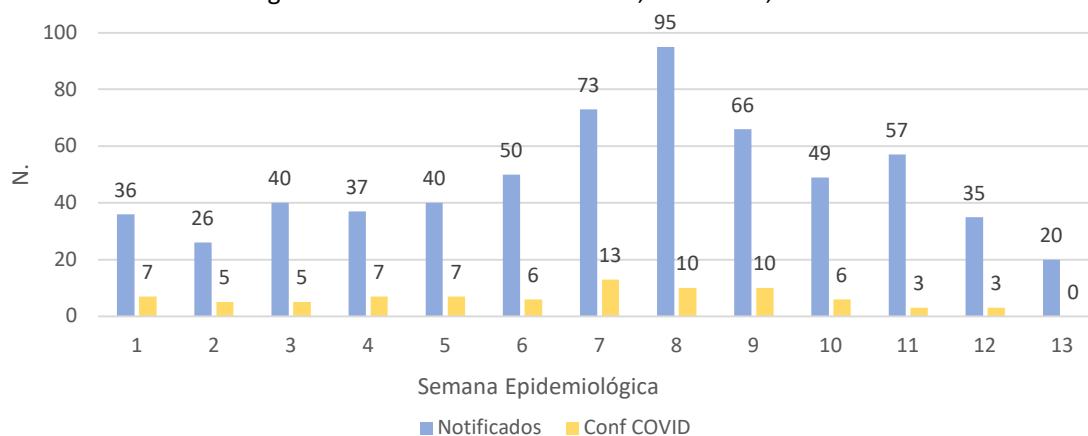
**Gráfico 2.** Percentual de casos de síndrome gripal segundo faixa etária e sexo, Guarulhos, 2024



Fonte: SS/DVS/DTECD/ E-sus-Notifica, 01/01/2024 a 30/03/2024, sujeito a alteração

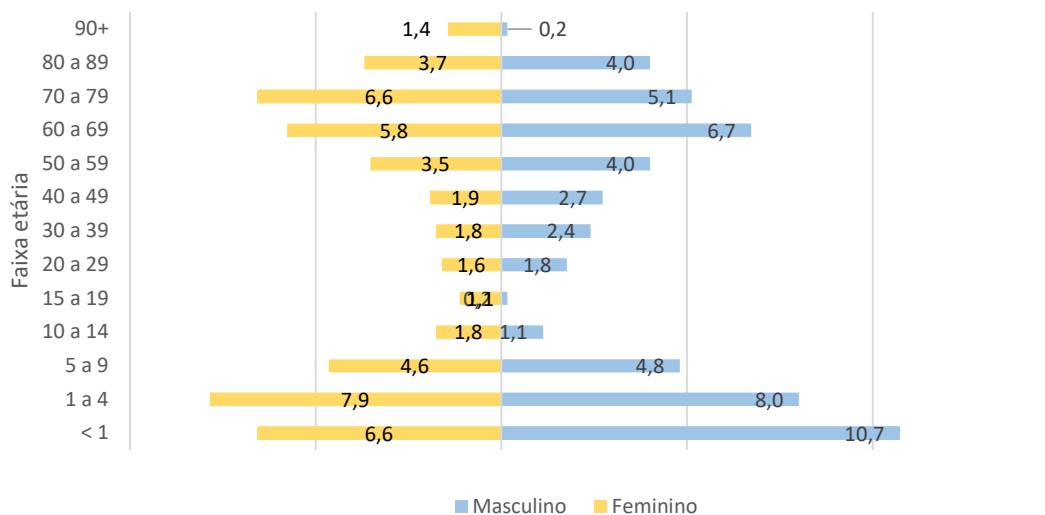
# Notificados de SRAG e confirmados Covid-19

**Gráfico 3.** Número de casos notificados de SRAG e confirmados Covid-19, segundo data de início de sintomas, Guarulhos, 2024



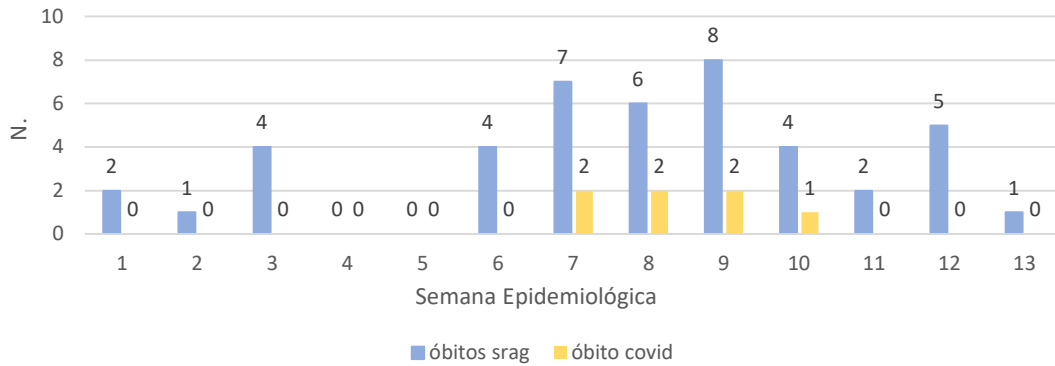
Fonte: SS/DVS/DTECD/SIVEP-Gripe, 01/01/2024 a 30/03/2024, sujeito a alteração

**Gráfico 4.** Percentual de casos notificados SRAG, segundo faixa etária e sexo, Guarulhos, 2024



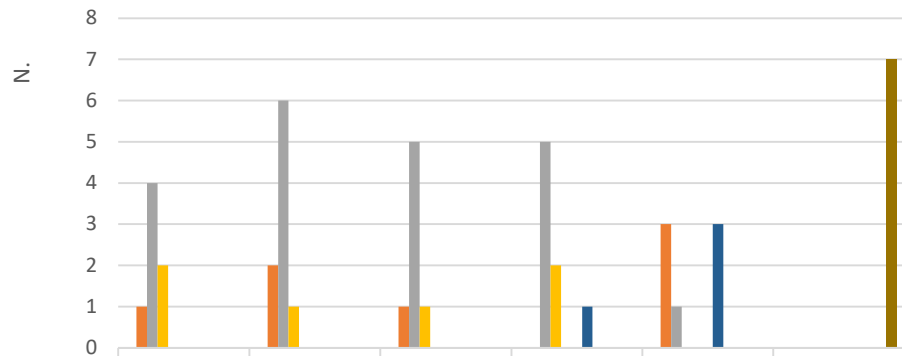
Fonte: SS/DVS/DTECD/SIVEP-Gripe, 01/01/2024 a 30/03/2024, sujeito a alteração

**Gráfico 5. Casos SRAG notificados e óbitos segundo mês de ocorrência, Guarulhos, 2024**



Fonte: SS/DVS/DTECD/SIVEP-Gripe, 01/01/2024 a 30/03/2024, sujeito a alteração

**Gráfico 6. Distribuição dos vírus respiratórios confirmados na unidade sentinela UPA Cumbica, semanas epidemiológicas (SE) 8 a 13 Guarulhos, 2024**

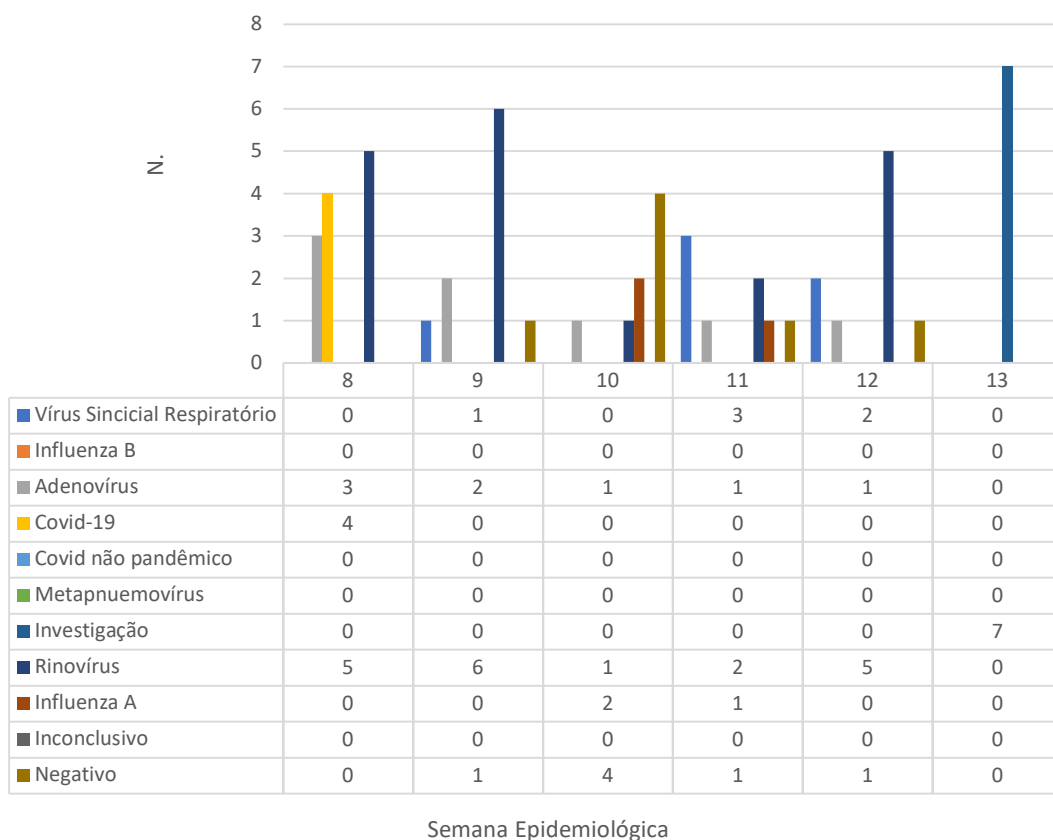


	8	9	10	11	12	13
■ Vírus Sincial Respiratório	0	0	0	0	0	0
■ Influenza A	1	2	1	0	3	0
■ Rinovírus	4	6	5	5	1	0
■ Covid-19	2	1	1	2	0	0
■ Influenza B	0	0	0	0	0	0
■ ParaInfluenza Tipo 1	0	0	0	0	0	0
■ Negativo	0	0	0	1	3	0
■ Metapneumovirus	0	0	0	0	0	0
■ Adenovírus	0	0	0	0	0	0
■ Inconclusivo	0	0	0	0	0	0
■ Em Investigação	0	0	0	0	0	7

Semana epidemiológica

Fonte: SS/DVS/DTECD/SIVEP-Gripe, 01/01/2024 a 30/03/2024, sujeito a alteração

**Gráfico 7.** Distribuição dos vírus respiratórios confirmados na unidade sentinela HMCA, semanas epidemiológicas (SE) 8 a 13 Guarulhos, 2024



Fonte: SS/DVS/DTECD/SIVEP-Gripe, 01/01/2024 a 30/03/2024, sujeito a alteração