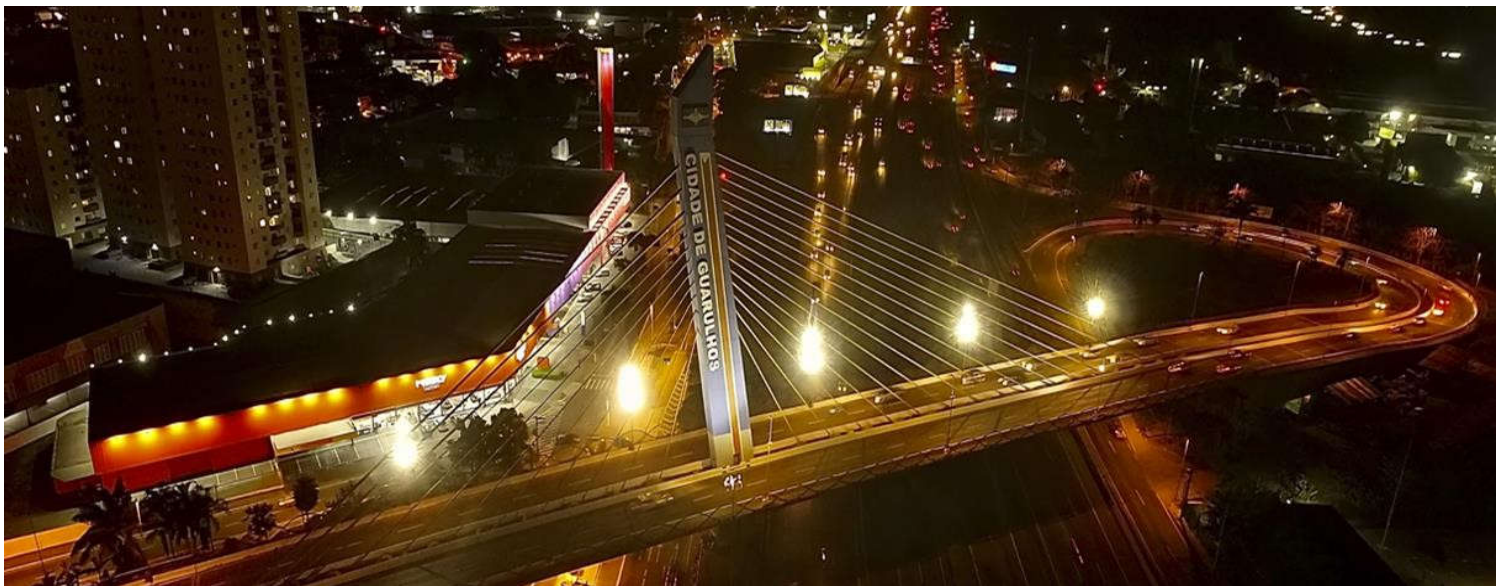


Secretaria de Saúde
Departamento de Vigilância em Saúde
Centro de Informações Estratégicas em Vigilância em Saúde

Clipping

17/05/2024

Nº 37



O Clipping é uma seleção semanal de rumores de páginas eletrônicas, mídias sociais e Órgãos Públicos com o intuito de identificar, caracterizar e intervir precocemente nas emergências em saúde pública. O conteúdo é de responsabilidade da fonte de informação.

RUMORES MUNICIPAIS

Seleção de notícias de veículos de mídias e informações de órgãos públicos de Guarulhos e regiões



Foto: Paulo Nunes Teixeira/PMG

Dengue: 2ª dose da vacina começa a ser aplicada em Guarulhos na segunda (20)

Guarulhos inicia na próxima segunda-feira (20) a aplicação da segunda dose da vacina contra a dengue para a faixa etária de dez a 14 anos. O público-alvo pode procurar uma das 69 Unidades Básicas de Saúde (UBS) para completar o ciclo de imunização, que é feito em duas etapas, com a segunda dose sendo aplicada 90 dias após a primeira.

<https://grudiario.com.br/dengue-2a-dose-da-vacina-comeca-a-ser-aplicada-em-guarulhos-na-segunda-20/>

RUMORES SÃO PAULO

Seleção de notícias de veículos de mídias e informações de órgãos públicos no estado de São Paulo e regiões



Foto: Joao Paulo Burini/Getty Images

Dados de 2024 mostram que dengue mata mais mulheres e idosos em SP; estado registra mais de 680 óbitos

Os idosos e as mulheres são as principais vítimas da dengue no estado de São Paulo. O g1 analisou dados do painel de monitoramento da doença administrado pela Secretaria Estadual da Saúde (SES) entre 1º de janeiro e 13 de maio. Até 13 de maio, o estado registrava 680 mortes. Desse total, 375 eram idosos acima de 65 anos. No recorte por gênero, a doença matou 357 mulheres.

<https://g1.globo.com/sp/sao-paulo/noticia/2024/05/16/dados-de-2024-mostram-que-dengue-mata-mais-mulheres-e-idosos-em-sp-estado-registra-mais-de-680-obitos.ghtml>

RUMORES BRASIL

Seleção de notícias de veículos de mídias e informações de órgãos públicos de abrangência nacional



Foto: iStock/Obencem

Ministério da Saúde emite alerta sobre febre oropouche; veja os sintomas

Recentemente, um novo boletim epidemiológico divulgado pelo Ministério da Saúde evidenciou um aumento significativo nos casos de febre oropouche em território brasileiro. Com um total de 5.102 diagnósticos confirmados, a situação demanda atenção especial de todos. A febre oropouche é uma doença tropical transmitida por mosquitos, causada pelo vírus *Orthobunyavirus oropoucheense* (OROV).

<https://catracalivre.com.br/saude-bem-estar/febre-oropouche/>



Foto: Mônica Silva/SVS

Quase todos os estados brasileiros têm tendência de queda em casos de dengue

O Brasil não possui mais nenhum estado com tendência de aumento de **casos de dengue**, conforme boletim divulgado nesta terça-feira (14) pelo Ministério da Saúde. No entanto, Maranhão e Mato Grosso registraram tendência de estabilidade de casos da doença. Já os outros estados apresentam queda nos casos da doença. “Nós já vimos que a ordem natural ou o padrão é que, na próxima semana, esses dois estados já entrem em tendência de queda. Entre uma e duas semanas., esse tem sido o padrão dessa epidemia de 2024 no Brasil”, avaliou a secretária de Vigilância em Saúde e Ambiente do Ministério da Saúde, Ethel Maciel.

<https://diarionordeste.verdesmares.com.br/ultima-hora/pais/quase-todos-os-estados-brasileiros-tem-tendencia-de-queda-em-casos-de-dengue-1.3512313>

RUMORES MUNDO

Seleção de notícias de veículos de mídias e informações de órgãos públicos de abrangência internacional



Fonte: <https://www.arabtimesonline.com/news>

Surto de MERS na Arábia Saudita desperta preocupações sobre origem

As autoridades de saúde estão investigando urgentemente a origem de um surto de MERS na Arábia Saudita depois que três indivíduos, sem contato direto com camelos, contraíram o coronavírus. MERS, abreviação de Síndrome Respiratória do Oriente Médio, representa uma ameaça significativa à saúde, com uma taxa de mortalidade de 35% entre os casos confirmados, segundo a Organização Mundial da Saúde (OMS). Embora surtos anteriores de MERS tenham sido associados a camelos dromedários e a indivíduos que trabalham em estreita colaboração com estes animais ou com o seu leite cru, o surto atual, detectado quando um professor de 56 anos em Riade foi hospitalizado no início de abril, não foi definitivamente ligado à exposição do camelo.

https://www.arabtimesonline.com/news/mers-outbreak-in-saudi-arabia-sparks-concerns-over-origin/#google_vignette

