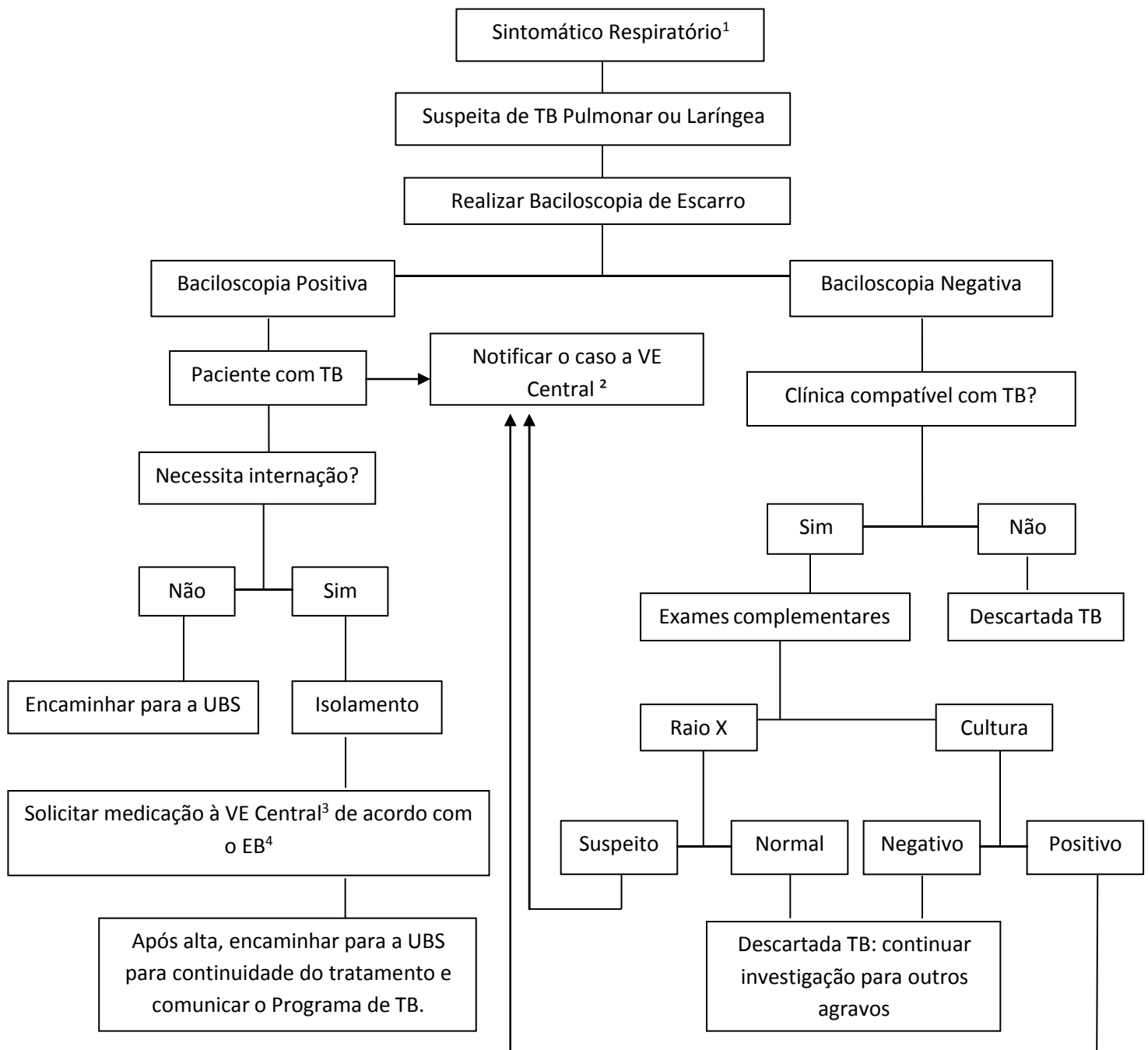


FLUXOGRAMA DE VIGILÂNCIA: CASOS NOVOS DE TUBERCULOSE (TB) PULMONAR E LARÍNGEA EM ADULTOS E ADOLESCENTES (PA / UPA / HOSPITAL)



- 1- Indivíduos com tosse por três semanas ou mais na população geral e a qualquer tempo na população em situação de rua ou privados de liberdade.
- 2- Preencher notificação e encaminhar à Vigilância Epidemiológica Central no e-mail: tb.hansgrs@gmail.com
- 3- A prescrição médica deve ser enviada ao Programa Municipal de Controle de Tuberculose da V. E. Central: tb.hansgrs@gmail.com que remeterá a Assistência Farmacêutica da Região de Saúde para liberação das



SECRETARIA DA SAÚDE DE GUARULHOS
DEPARTAMENTO DE VIGILÂNCIA EM SAÚDE
DIVISÃO TÉCNICA DE EPIDEMIOLOGIA E CONTROLE DE DOENÇAS

medicações.

- 4- Esquema Básico: Vide algoritmo 1

Fonte: Manual de Recomendações para o Controle da Tuberculose no Brasil. Ministério da Saúde, 2019.

ALGORITMO 1 – ESQUEMA BÁSICO DO TRATAMENTO DA TUBERCULOSE

ESQUEMA BÁSICO DO TRATAMENTO DA TUBERCULOSE

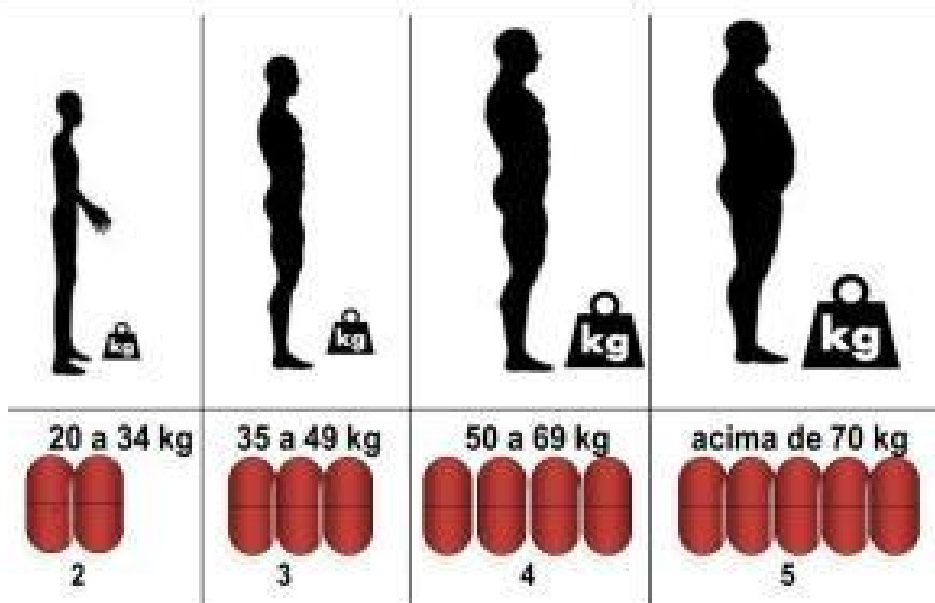
O esquema básico de tratamento **NÃO MUDOU** quanto aos medicamentos utilizados e suas dosagens: mantém-se uma primeira fase (intensiva) por 2 meses, com 4 fármacos e a 2ª fase (manutenção) de 4 meses, com 2 fármacos. Permanece também a orientação de que, nas formas clínicas meningea e óssea, a 2ª fase tenha duração de 10 meses.

PRIMEIRA FASE – 2 MESES



Dose fixa combinada 4x1

Rifampicina 150 mg
+ Isoniazida 75 mg
+ Pirazinamida 400 mg
+ Etambutol 275 mg



Observe que não houve alteração da apresentação utilizada na primeira fase.

ATENÇÃO

- Antes de dispensar os medicamentos, confira a apresentação utilizada e a dosagem.
- Qualquer que seja a fase do tratamento e a apresentação dos medicamentos, é essencial pesar o paciente mensalmente para o ajuste das doses.

ESQUEMA BÁSICO DO TRATAMENTO DA TUBERCULOSE

Para a segunda fase do tratamento há 2 apresentações, ambas contendo comprimidos em dose fixa combinada RH 2x1. A dose total recomendada para cada paciente não mudou e deve ser adequada ao peso do paciente. **Recomenda-se, não trocar as opções A para B ou vice versa durante o tratamento da segunda fase para não confundir o paciente**

SEGUNDA FASE – 4 MESES

Meia dose



Rifampicina 150 mg
+ Isoniazida 75 mg

Dose plena



Rifampicina 300 mg
+ Isoniazida 150 mg

| | 20 a 34 kg | 35 a 49 kg | 50 a 69 kg | Acima de 70 kg |
|--|---------------------------|--|---------------------------|--|
| Opção A – utilizando somente comprimidos de meia dose (R150/H75) | 2 comp. RH Meia dose | 3 comp. RH Meia dose | 4 comp. RH Meia dose | 5 comp. RH Meia dose |
| Opção B – utilizando comprimidos de dose plena (R300/H150), complementando com comprimidos de meia dose (R150/H75) se necessário para adequar ao peso do paciente | 1 comp. RH dose plena | 1 comp. RH dose plena + 1 comp. RH meia dose | 2 comp. RH dose plena | 2 comp. RH dose plena + 1 comp. RH meia dose |

ATENÇÃO

- Antes de dispensar os medicamentos, confira a apresentação utilizada e a dosagem.
- Qualquer que seja a fase do tratamento e a apresentação dos medicamentos, é essencial pesar o paciente mensalmente para o ajuste das doses.